



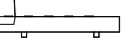


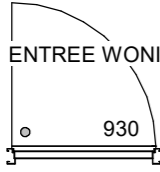


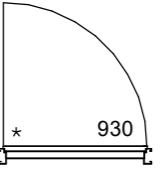
-  AANSLUITPUNT (PLAFOND) LICHT
-  AANSLUITPUNT (WAND) LICHT
-  AANSLUITPUNT (PLAFOND) SPOT
-  ARMATUUR OP WAND INVOEGPUNT AAN BUITENZIJDJE
-  SCHAKELAAR ENKELPOLIG 1050+vi
-  SCHAKELAAR SERIE 1050+vi
-  SCHAKELAAR WISSEL 1050+vi
-  CONTACTDOOS ENKELVOUDIG 300+vi
-  CONTACTDOOS TWEEVOUDIG HORIZONTAAL GEPLAATST 300+vi

-  mv SCHAKELAAR M.V. 1500+vi
-  t THERMOSTAATLEIDING BEDRAAD 1500+vi
-  h AANSLUITPUNT CENTRALE ANTENNE BEDRAAD 300+vi
-  cai AANSLUITPUNT ONBEDRAAD 300+vi

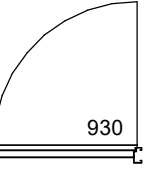
-  DRUKKNOP
-  SCHEL
-  R OPTISCHE ROOKMELDER
-  AARDINGSMAT
-  CENTRAAL AARDINGSPUNT
-  GRONDKABEL ONDER MAAVELD
-  RUIMTE VOORZIEN VAN VLOERVERWARMING
-  mv RUIMTE MET VENTILATIEAFVOER VENTIEL (POSITIE INDICATIEF)

-  VERDELER VLOERWARMING
 -  BADKAMER RADIATOR
 -  ENTREE WONING
- 

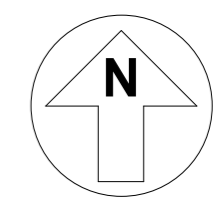
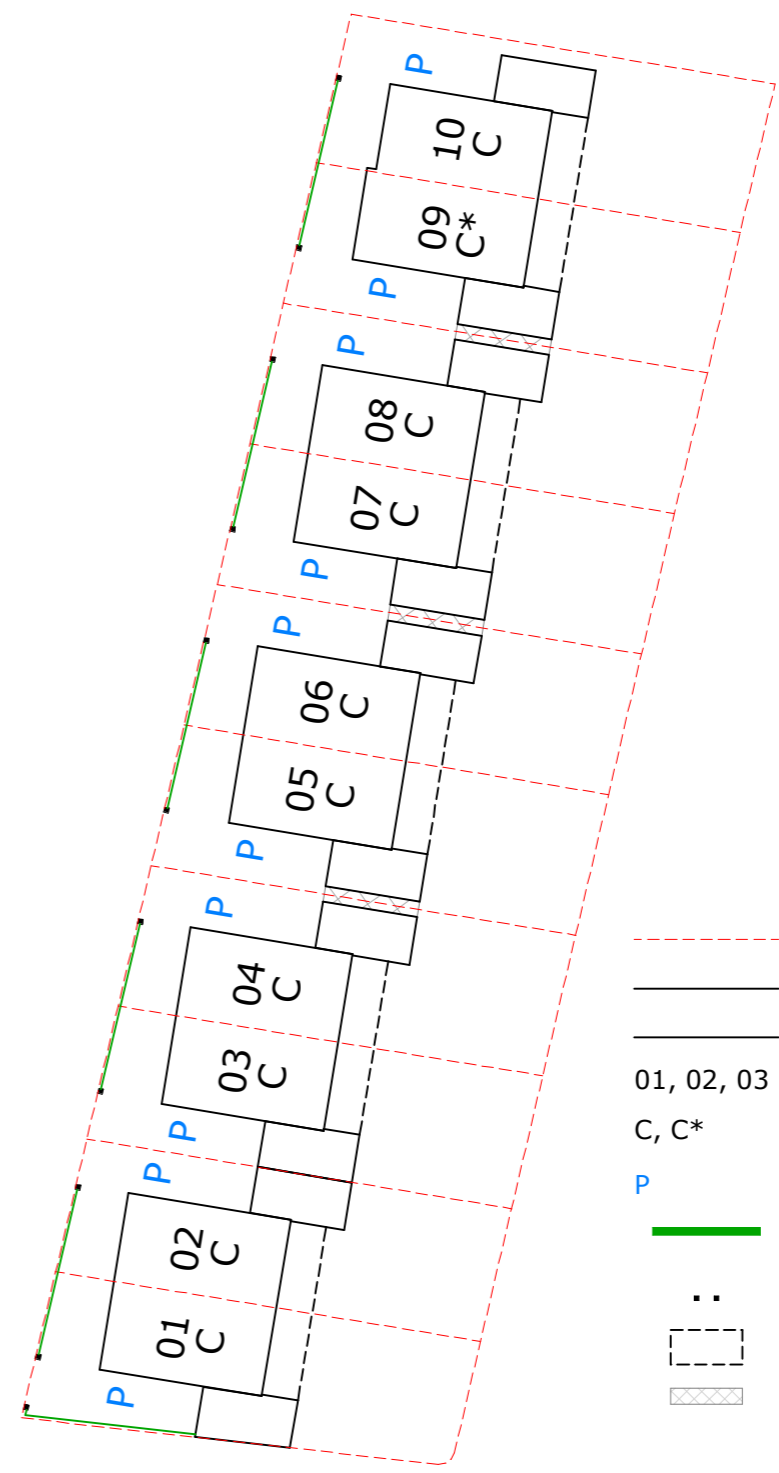
BINNENDEUR MET DICT BOVENPANEEL
DEURMAAT 930 MM
DAGMAAT 910MM



BINNENDEUR MET GLASPANEEL
DEURMAAT 930 MM
DAGMAAT 910MM



BINNENDEUR ZONDER BOVENLICHT
SPARINGSHOOGTE 2359 MM + P
DEURMAAT 930 MM
DAGMAAT 910MM



Kadastrale Gemeente : Elst
Sectie : N
Perceel : 4747 (gedeeltelijk)

-  Kavelgrens
-  Contour bebouwing t.p.v. begane grond
-  Contour berging of garage
- 01, 02, 03** Bouwnummer
- C, C*** Woningtype
- P** Parkeerplaats met instandhoudingsplicht
-  Lage haag met instandhoudingsplicht, minimale hoogte 60cm
-  Poer, ca 80cm hoog met instandhoudingsplicht
-  Optie uitbouw
-  Recht van overpad

Situatie
Schaal 1 : 500

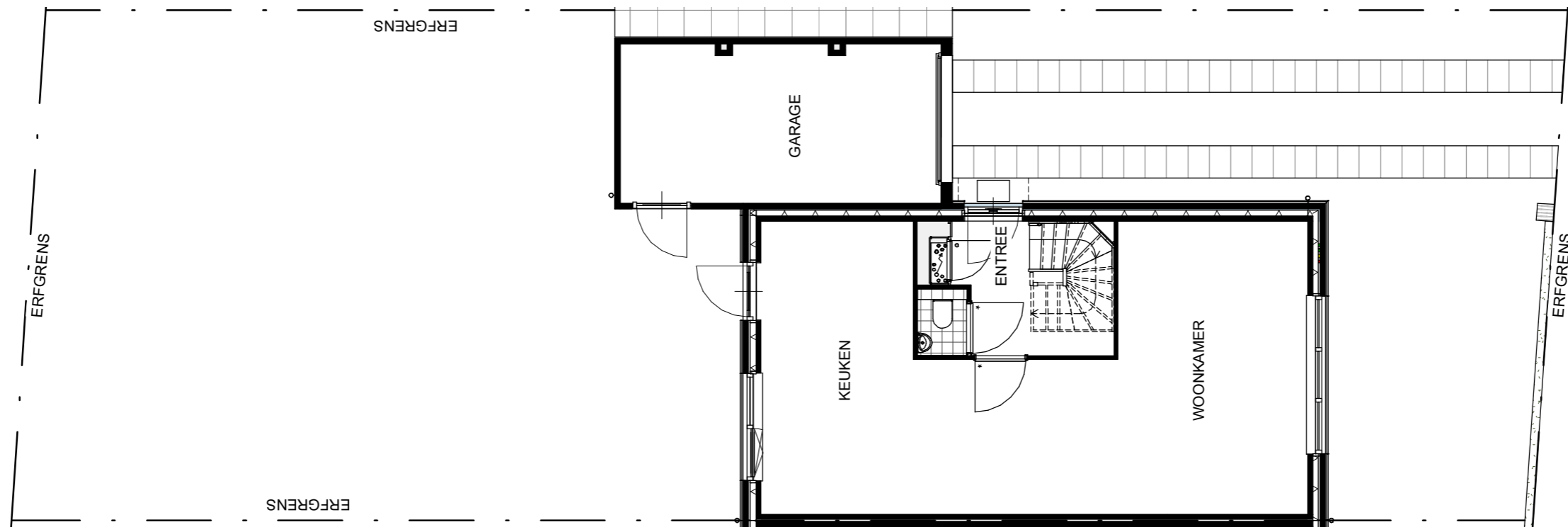


Project Nieuwbouw 10 woningen Vierslag Zuid
te Elst
15265.008

Blad Bouwnummer 07
290-0-070
Verkooptekeningen

Versie3 01-02-2018 Definitief JBe EH





00 Situatie - bouwnr 07

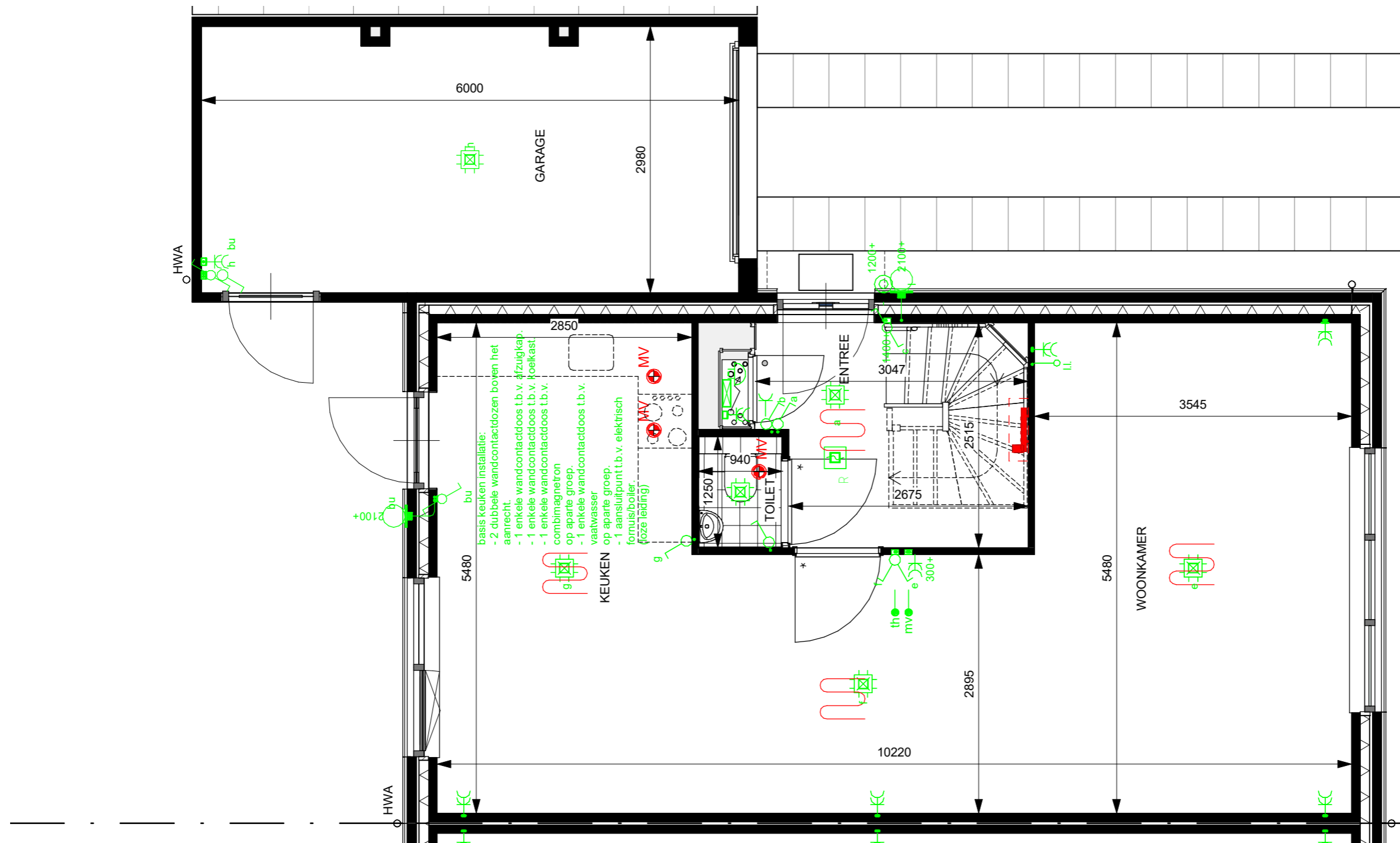


Project Nieuwbouw 10 woningen Vierslag Zuid
 15265.008 te Elst

Blad Kavel Bouwnummer 07
 290-0-070-01 Verkooptekeningen

Schaal 1:100





00 bouwlaag - bouwnr 07

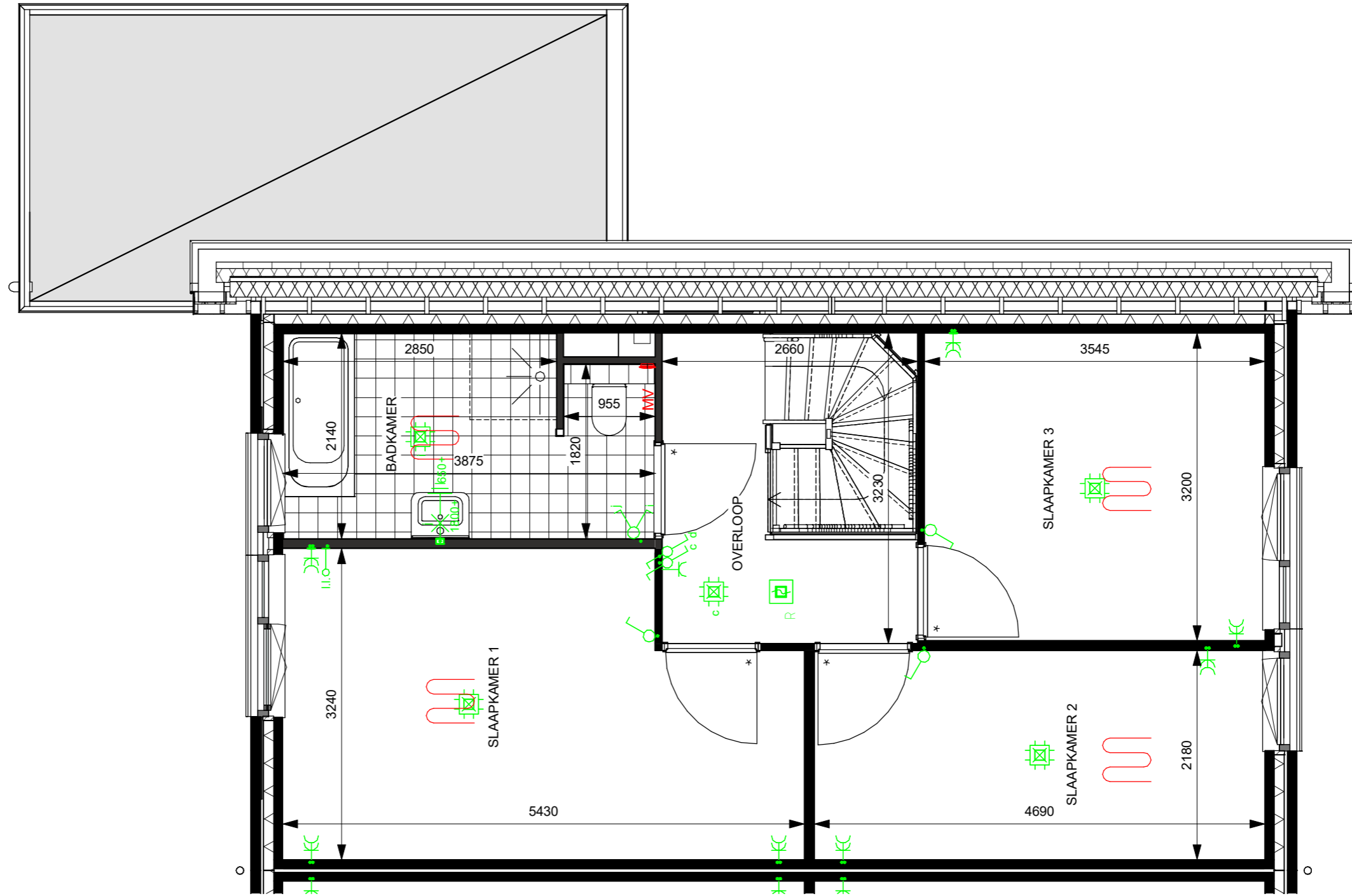


Project 15265.008 Nieuwbouw 10 woningen Vierslag Zuid te Elst

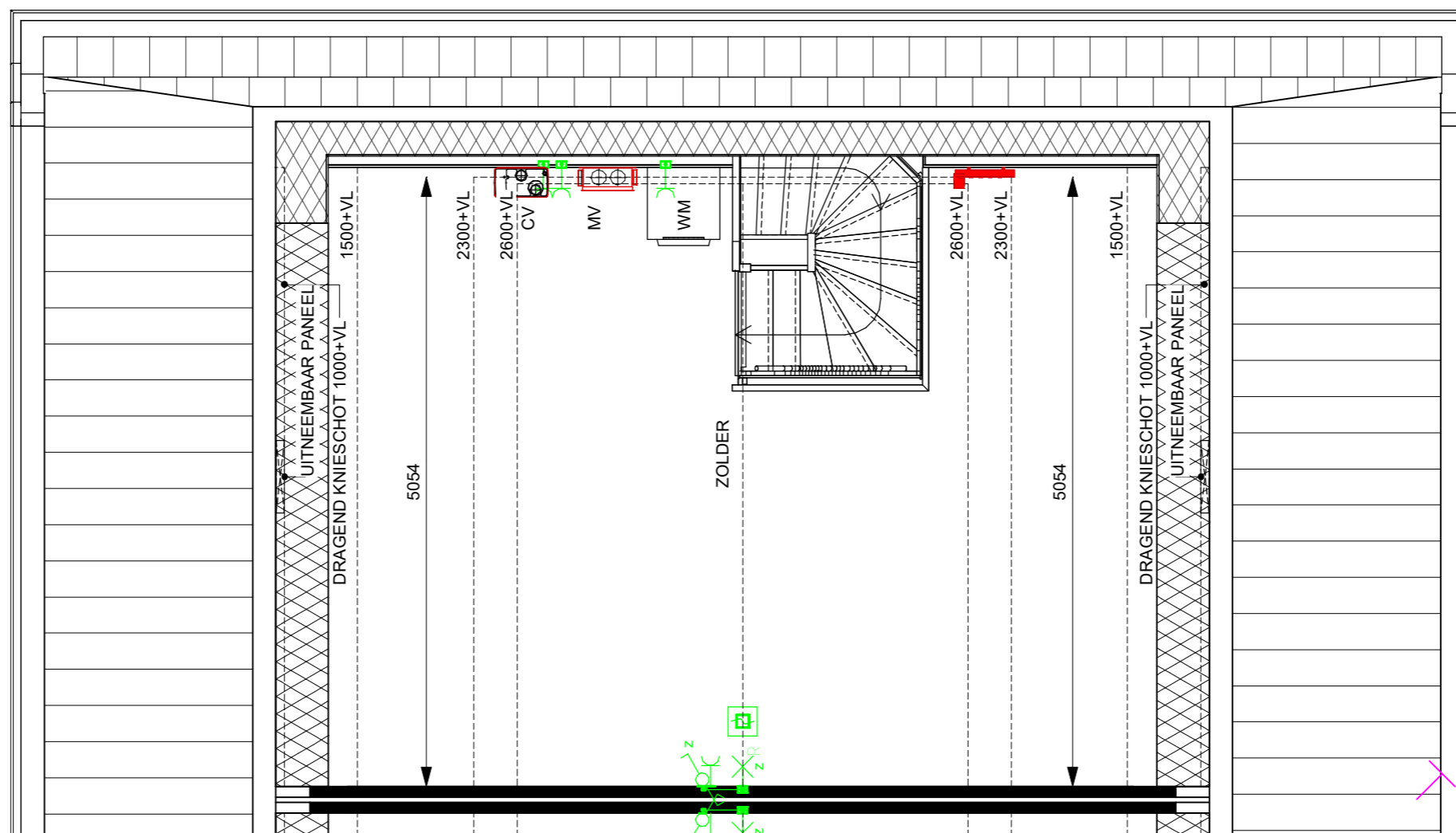
Blad 290-0-070-02 Bouwnr 07 Begane grond Verkooptekeningen



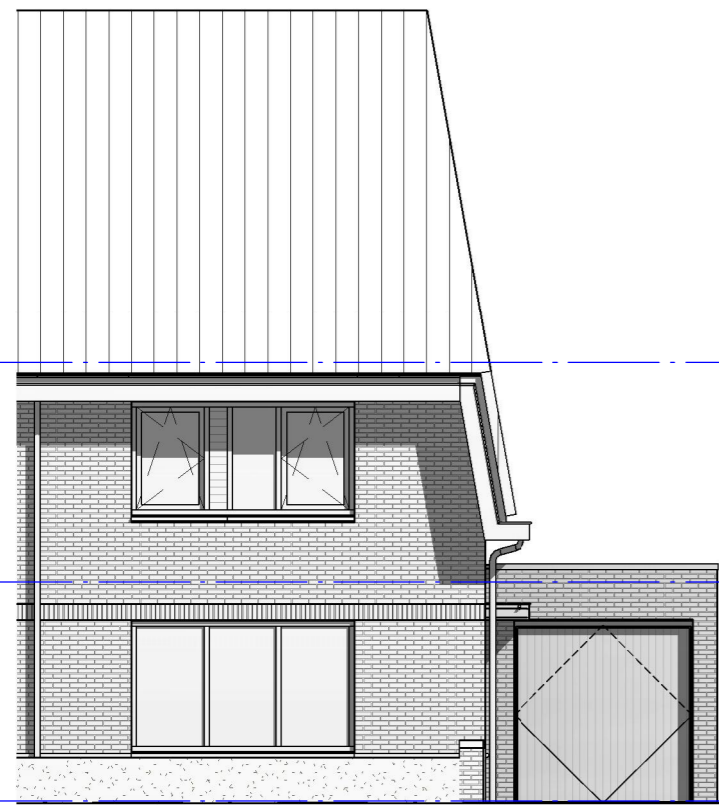
Schaal 1:50



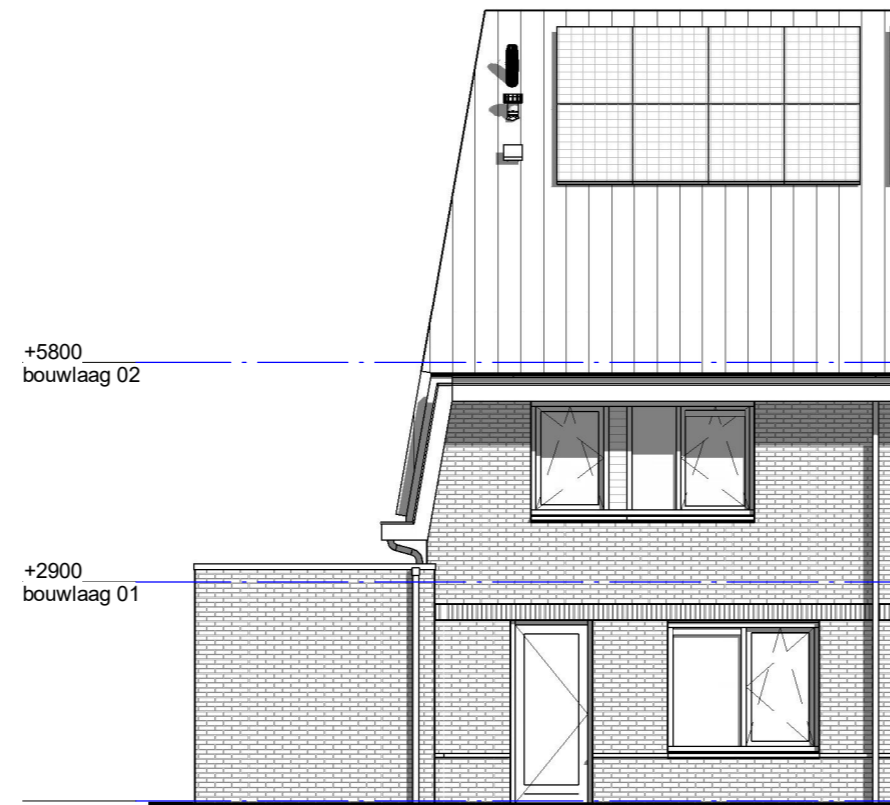
01 bouwlaag - bouwnr 07



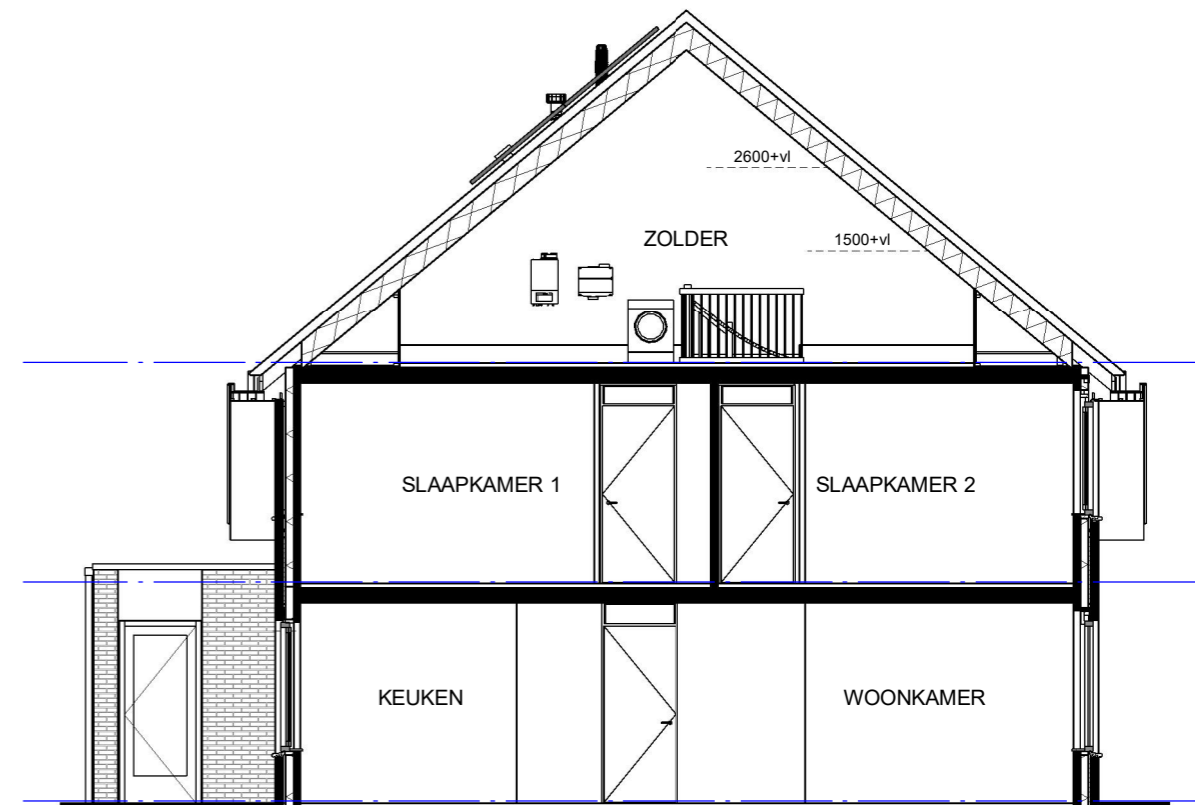
02 bouwlaag - bouwnr 07



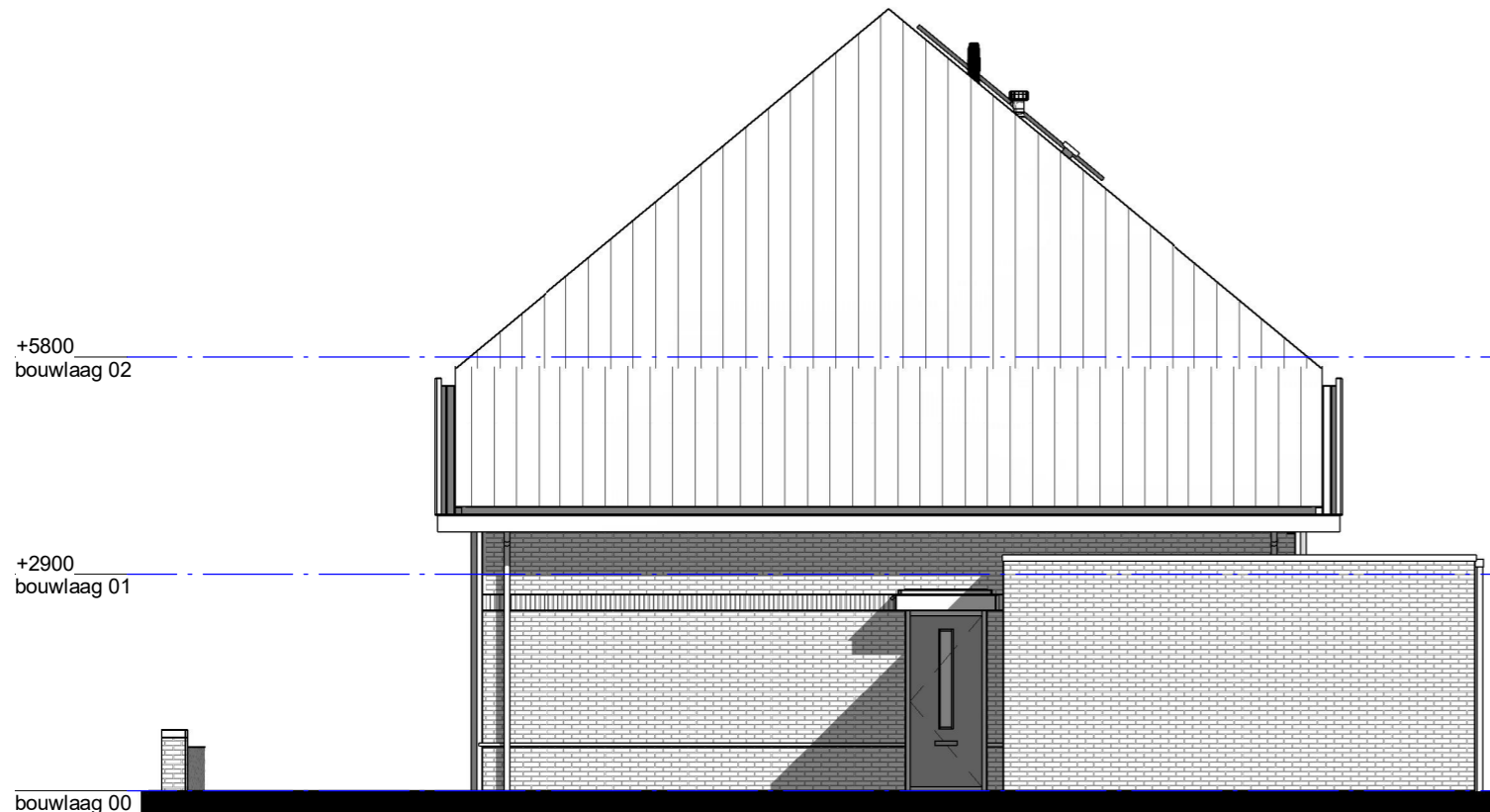
Voorgevel - bouwnr 07



Achtergevel - bouwnr 07



Doorsnede - bouwnr 07



Rechter zijgevel - bouwnr 07



Project **15265.008** Nieuwbouw 10 woningen Vierslag Zuid te Elst

Blad **290-0-070-05** Bouwnr 07 Gevels en doorsnede Verkooptekeningen



Schaal 1:100