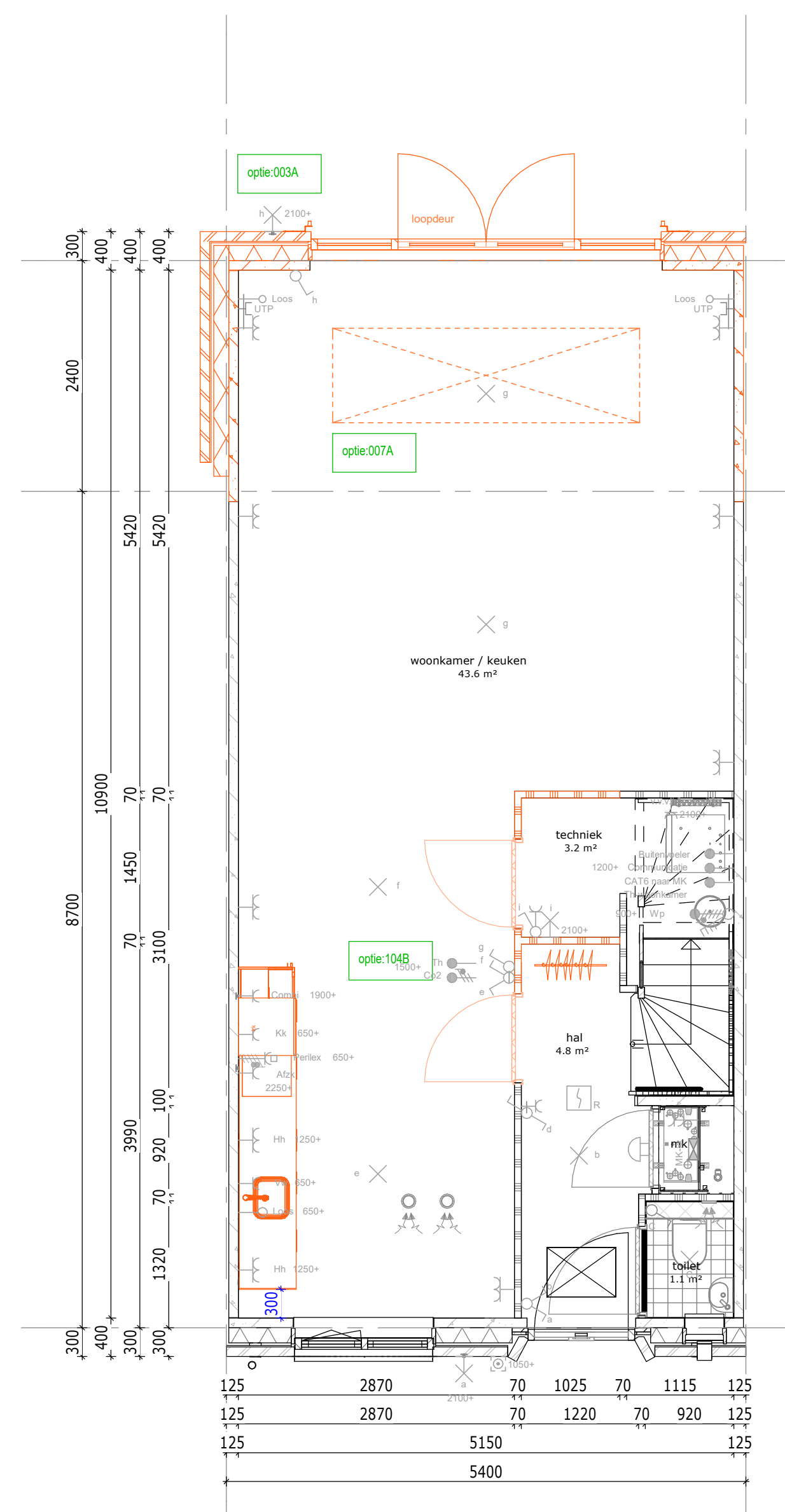


begane grond

001A: Ufboos achterwand 1200 mm, v.v. dubbele deuren en zijlichten
 004A: Trapkast verplaatst en bereikbaar vanaf entree

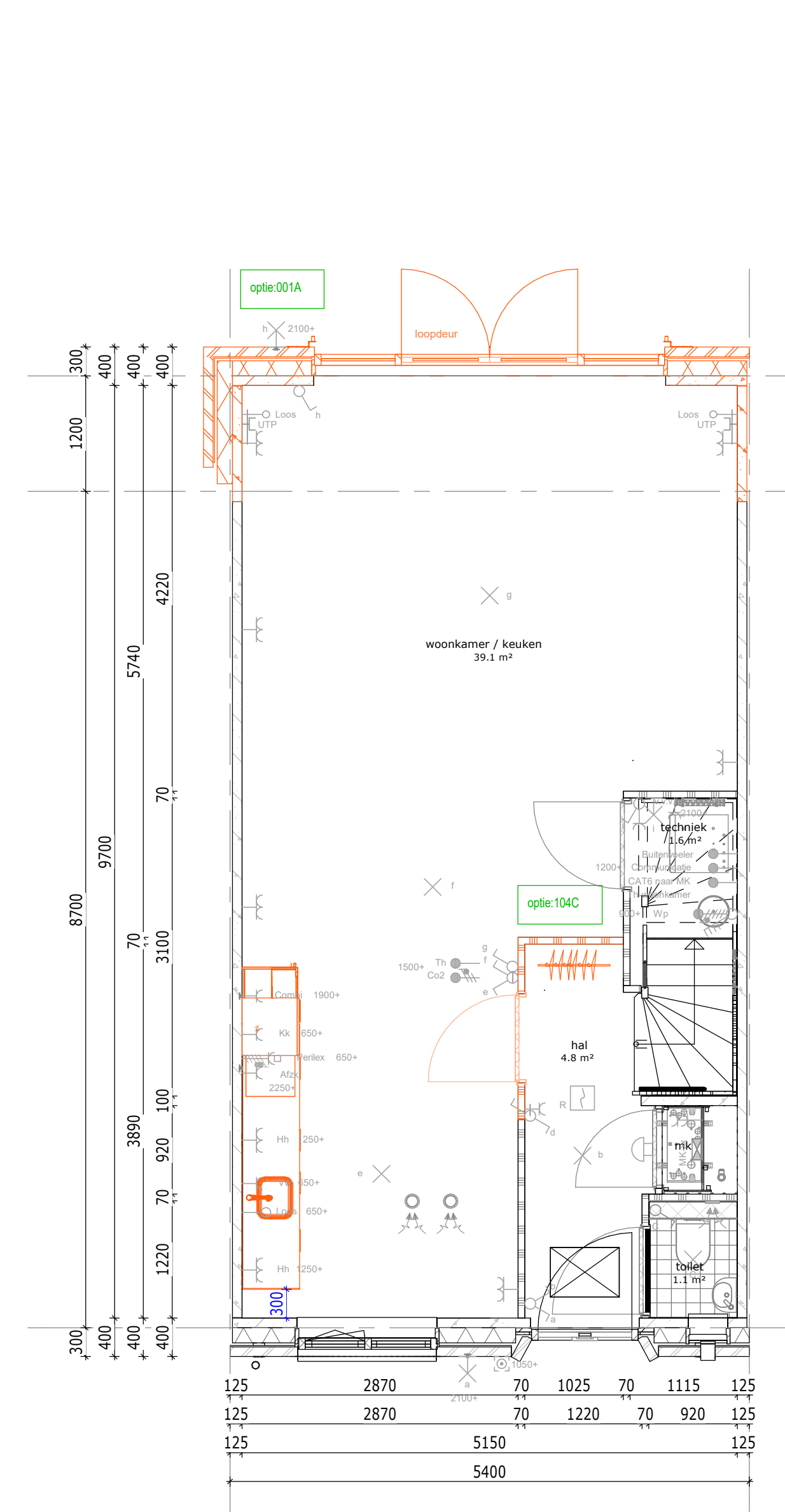
Bouwnummer gebied: 014, 017
 Bouwnummer project: -



begane grond

002A: Ufboos achterwand 2400 mm, v.v. dubbele deuren en zijlichten
 007A: Lintwaaier 1000x190 mm i.c.m. ufboos 2400 mm
 104B: Garde-robes realiseren en trapkast verplaatsen, i.c.m. verplaatsen keuken naar tegen de woninggevelsde wand

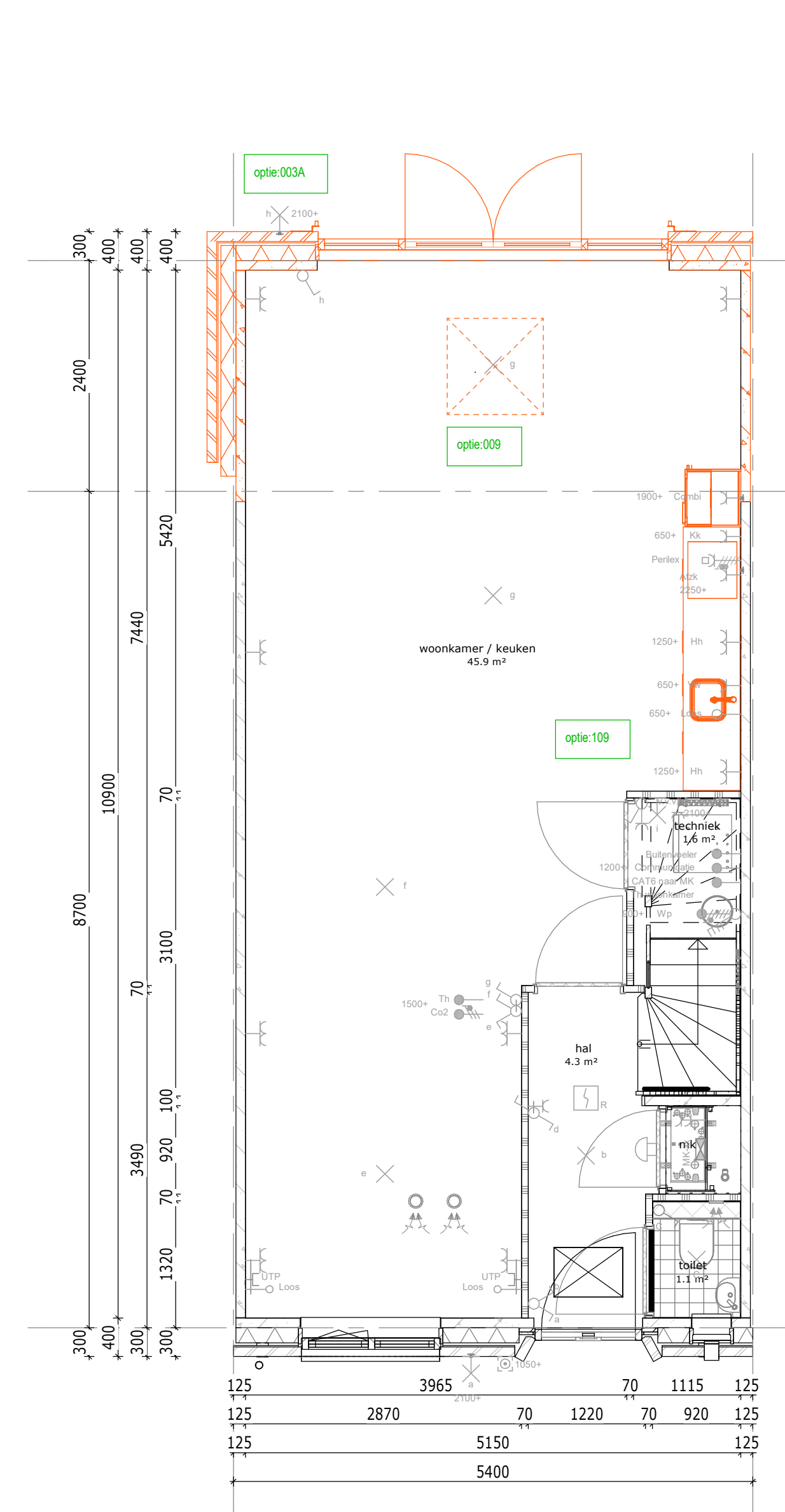
Bouwnummer gebied: 014, 017
 Bouwnummer project: -



begane grond

001A: Ufboos achterwand 1200 mm, v.v. dubbele deuren en zijlichten
 104C: Garde-robes in entree incl. verplaatsen opstelplaats keuken naar tegen de woninggevelsde wand

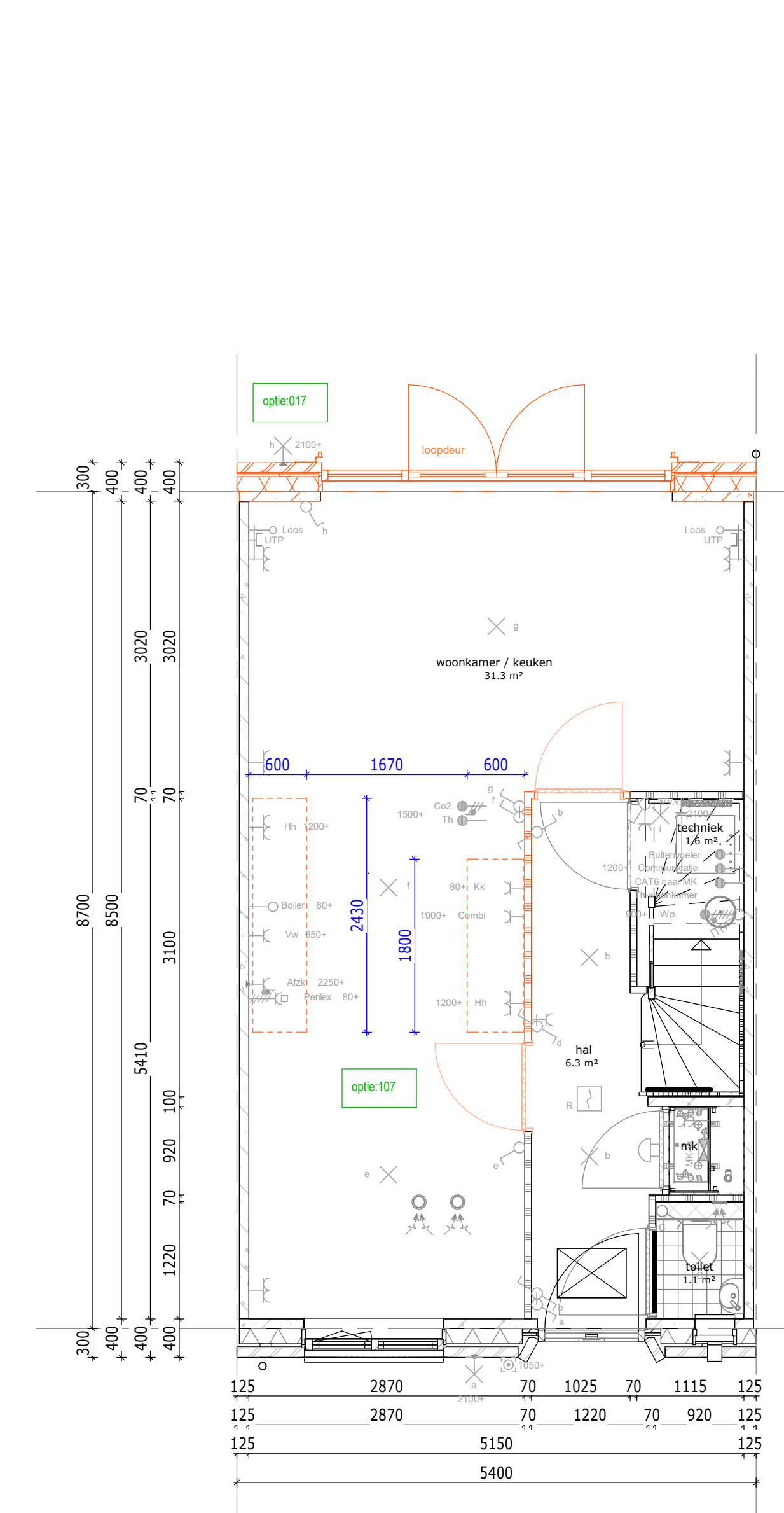
Bouwnummer gebied: 014, 017
 Bouwnummer project: -



begane grond

002A: Ufboos achterwand 2400 mm, v.v. dubbele deuren en zijlichten
 008: Lintwaaier 1000x190 mm i.c.m. ufboos 2400 mm
 108: Keuken aan achterzijde in woning i.c.m. ufboos

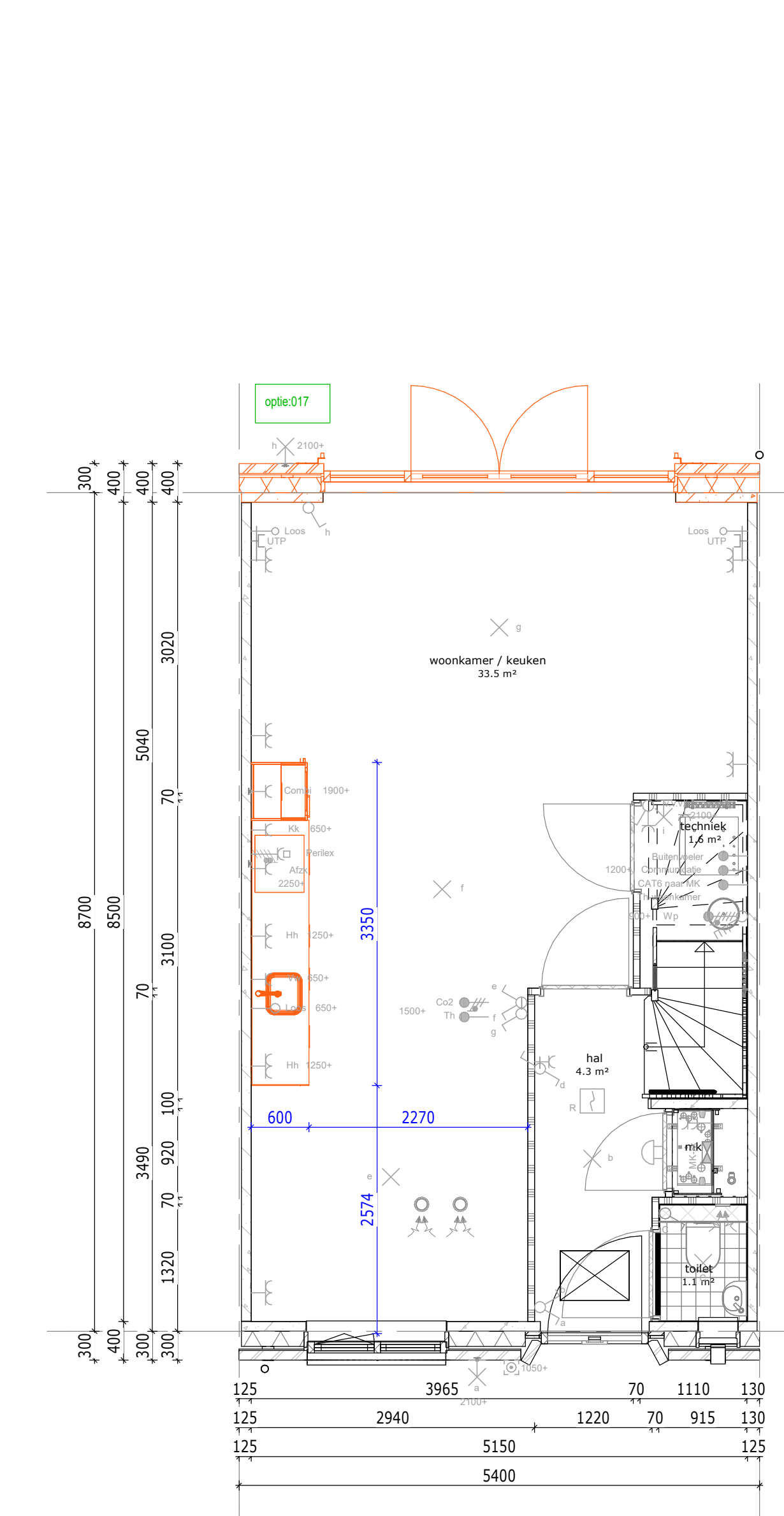
Bouwnummer gebied: 014, 017
 Bouwnummer project: -



begane grond

017: Dubbele lantaarn met zijlichten
 107: Meubelruimte en verplaatsen van de woning

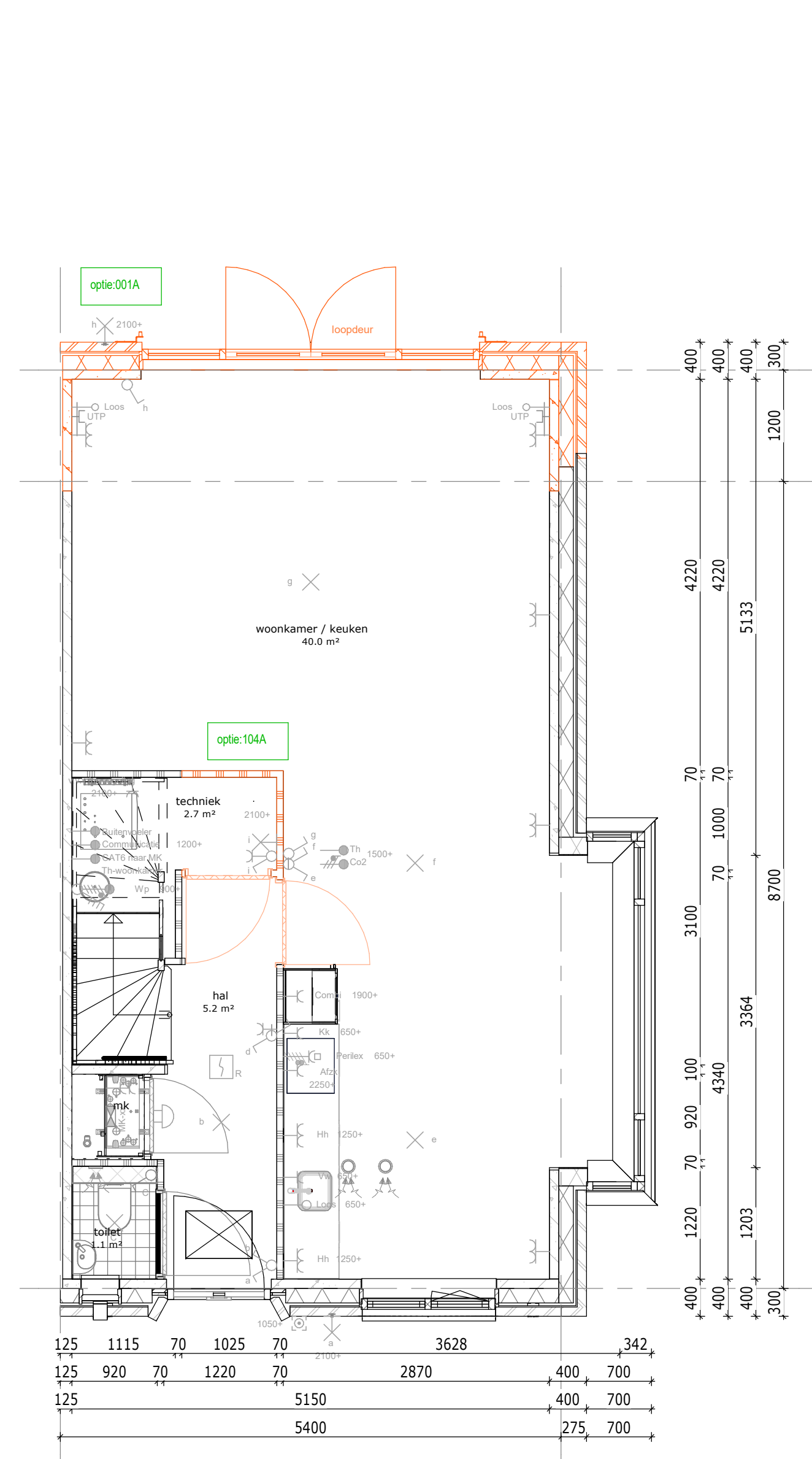
Bouwnummer gebied: 014, 017
 Bouwnummer project: -



begane grond

017: Dubbele lantaarn met zijlichten
 107B: Keuken verplaatsen naar het midden van de woning

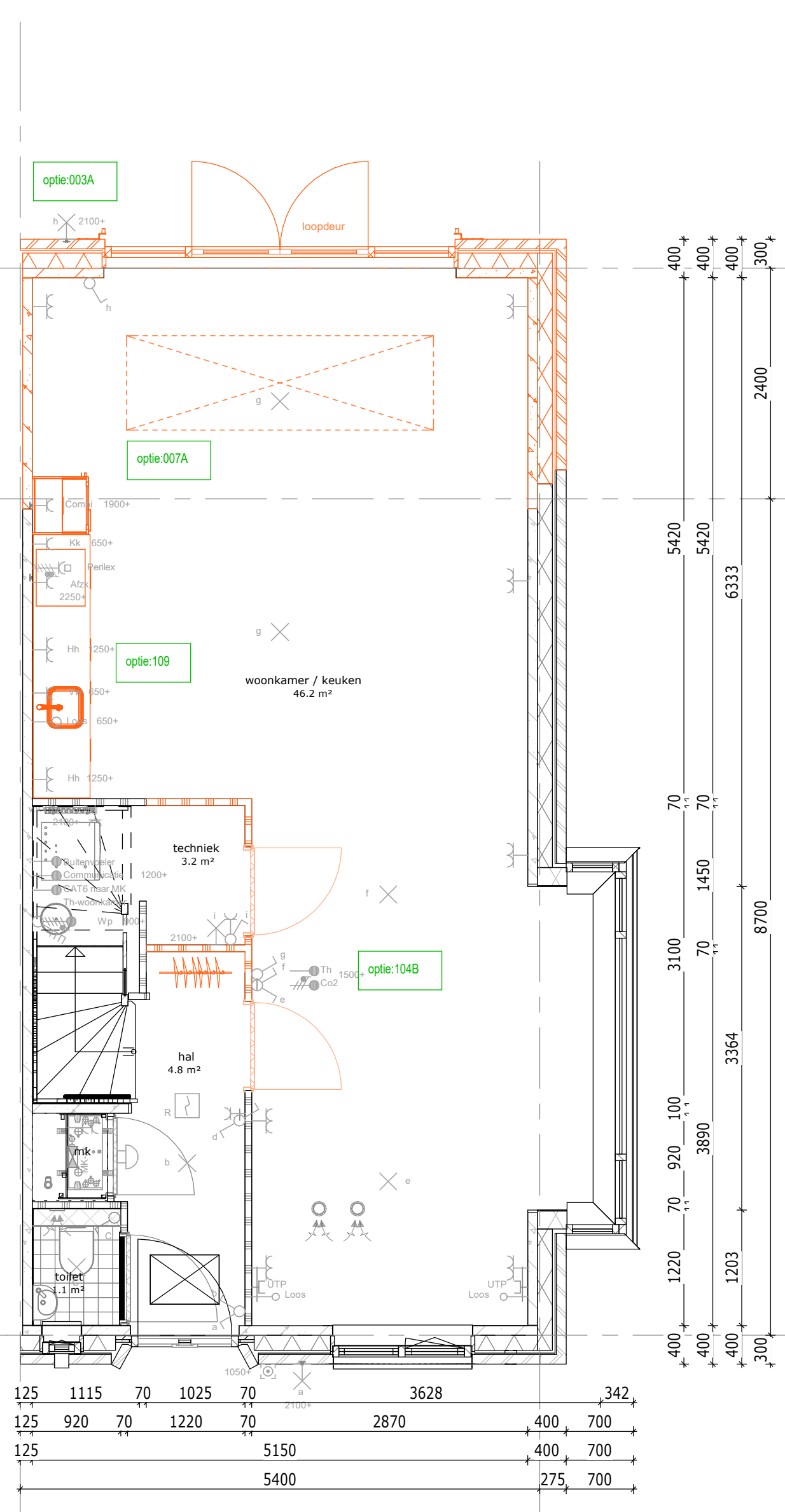
Bouwnummer gebied: 014, 017
 Bouwnummer project: -



begane grond

001A: Ufboos achterwand 1200 mm, v.v. dubbele deuren en zijlichten
 004A: Trapkast verplaatst en bereikbaar vanaf entree

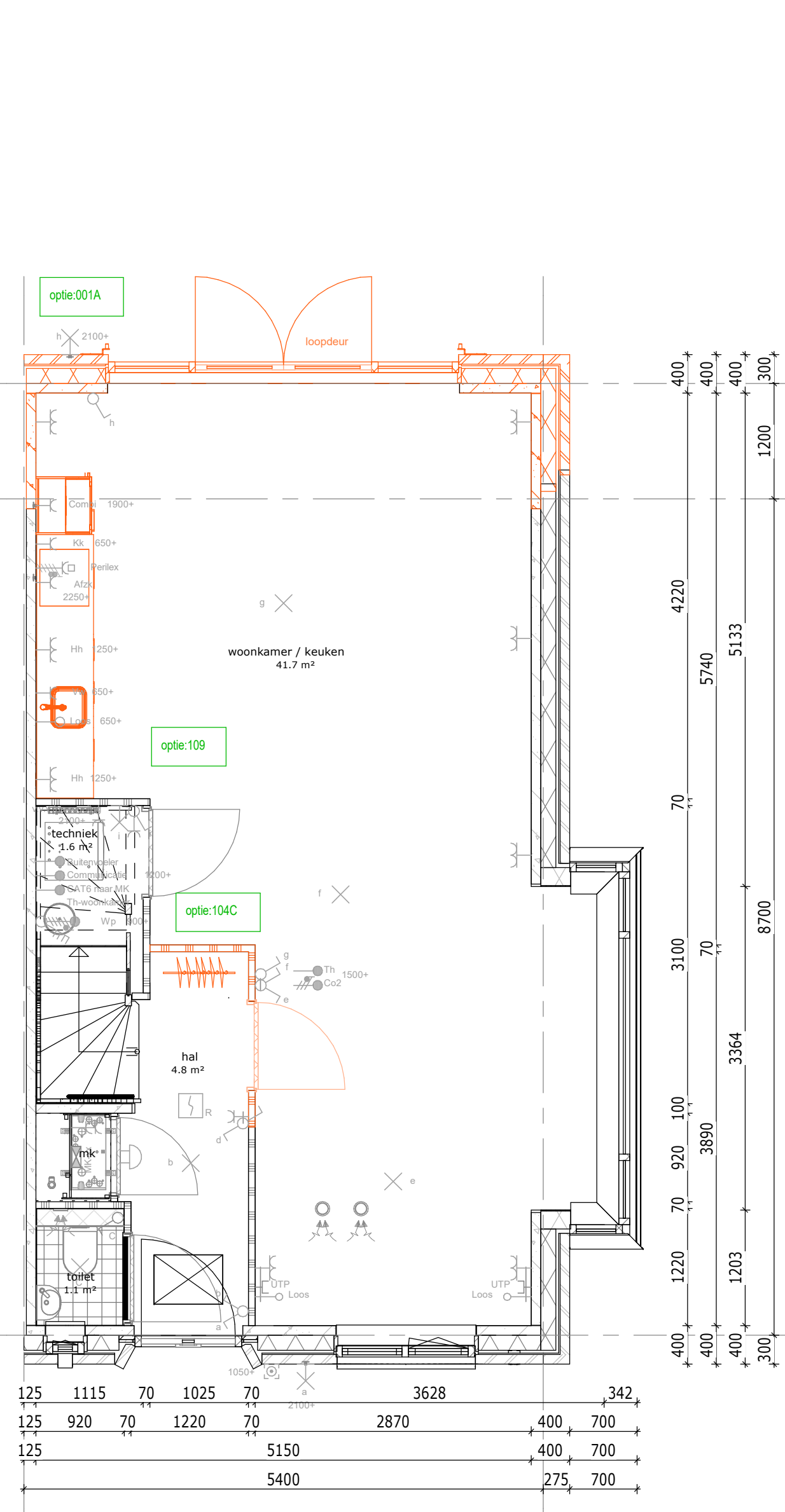
Bouwnummer gebied: 015, 016
 Bouwnummer project: 007 (017 = 300 mm verlegd)



begane grond

002A: Ufboos achterwand 2400 mm, v.v. dubbele deuren en zijlichten
 007A: Lintwaaier 1000x190 mm i.c.m. ufboos 2400 mm
 104B: Garde-robes realiseren en trapkast verplaatsen, i.c.m. optie 108
 108: Keuken aan achterzijde in woning i.c.m. ufboos

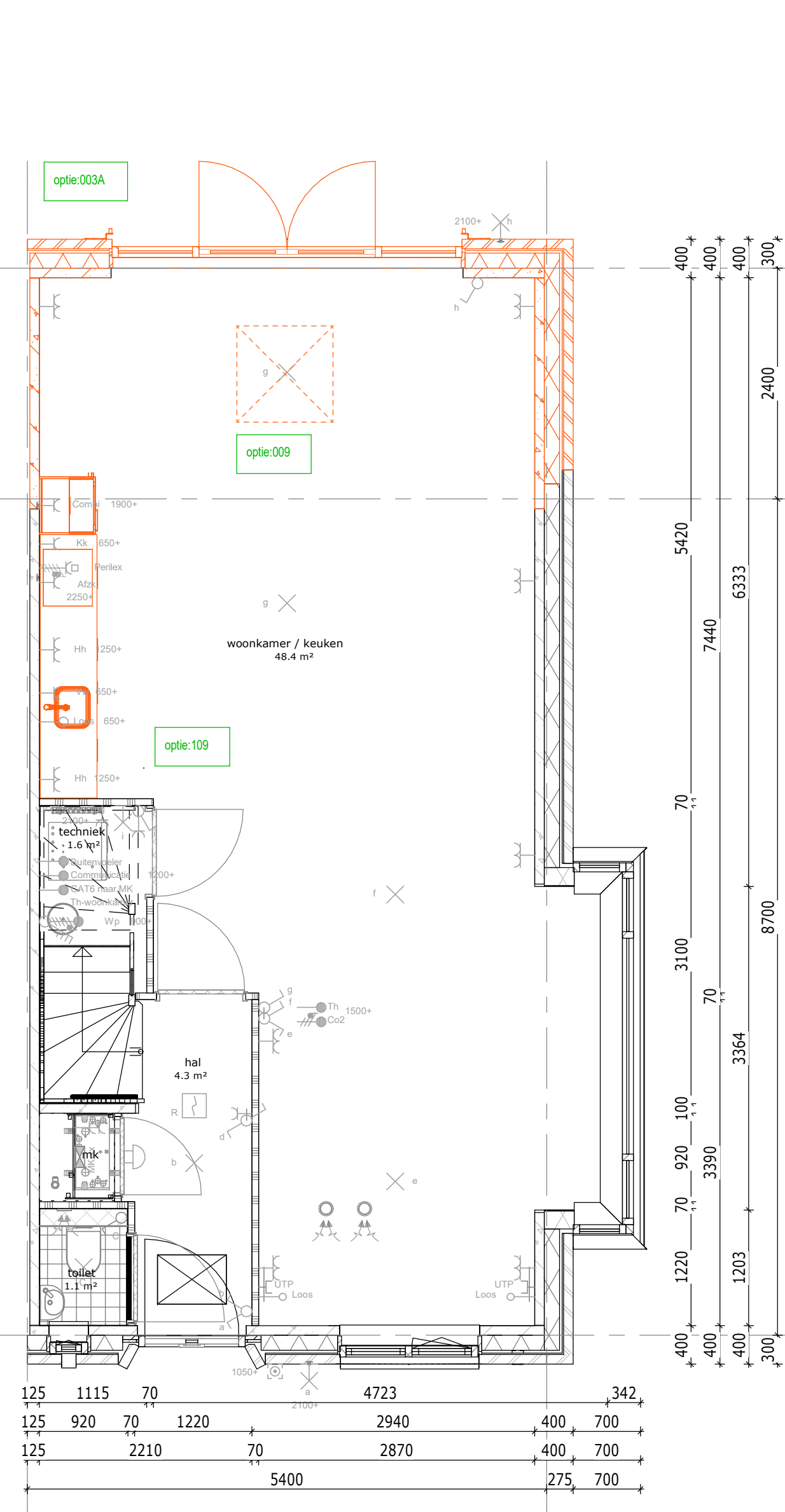
Bouwnummer gebied: 015, 016
 Bouwnummer project: 007 (017 = 300 mm verlegd)



begane grond

001A: Ufboos achterwand 1200 mm, v.v. dubbele deuren en zijlichten
 104C: Garde-robes in entree incl. verplaatsen opstelplaats keuken, i.c.m. optie 108

Bouwnummer gebied: 015, 016
 Bouwnummer project: 007 (017 = 300 mm verlegd)



begane grond

002A: Ufboos achterwand 2400 mm, v.v. dubbele deuren en zijlichten
 008: Lintwaaier 1000x190 mm i.c.m. ufboos 2400 mm
 108: Keuken aan achterzijde in woning i.c.m. ufboos

Bouwnummer gebied: 015, 016
 Bouwnummer project: 007 (017 = 300 mm verlegd)

Disclaimer
 Getekend zijn de buitengevels van Blok 10, voor buitengevels Blok 12, 13 en 15 zie verkooptekening

De optietekeningen zijn uitgewerkt voor de diverse bouwnummers. Niet kan dan ook voorkomen dat de in de optietekeningen afgebeelde gevels (voor- en zijgevel met gevelkozijnen) niet overeenkomt met de werkelijke gevels conform de verkooptekening. Koper realiseert zich dat met de keuze van opties de gevel niet wijzigt, deze blijft conform de verkooptekening.

Renvooi opties

- Standaard posties, afmeting etc. conform bouwkundige tekening woning
- Gewijzigde postie, afmeting etc. nadat optie gekozen is
- Nummer verwijzend koperkeuzelijst
- Zone t.b.v. zonnepanelen
- * Aantallen en posties zijn indicatief

Bouwnummers:
 014, 015, 016 & 017

De Pas fase 1

OPTIES - Begane grond - 5400x8700

werknnummer: 11067 tek.nr.: 06.622
 datum: 23-06-2023 schaal: 1:50
 status: Definitief formaat: A0
 getekend: BIM-Afdeling

Trebbe Wonen Noord-Oost
 Tubantseingel 63
 Postbus 4
 7200 AA Enschede

Grete Voort 291
 8041 BL Zwolle
 E-mail: info@trebbe.nl



weusten
 liedenbaum
 architecten

