

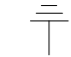


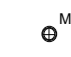


-  AANSLUITPUNT (PLAFOND) LICHT
-  AANSLUITPUNT (WAND) LICHT
-  AANSLUITPUNT (PLAFOND) SPOT
-  ARMATUUR OP WAND INVOEGPUNT AAN BUITENZIJDDE
-  SCHAKELAAR ENKELPOLIG 1050+vi
-  SCHAKELAAR SERIE 1050+vi
-  SCHAKELAAR WISSEL 1050+vi
-  CONTACTDOOS ENKELVOUDIG 300+vi
-  CONTACTDOOS TWEEVOUDIG HORIZONTAAL GEPLAATST 300+vi

-  mv SCHAKELAAR M.V. 1500+vi
-  t h THERMOSTAATLEIDING BEDRAAD 1500+vi
-  cai AANSLUITPUNT CENTRALE ANTENNE BEDRAAD 300+vi
-  AANSLUITPUNT ONBEDRAAD 300+vi

-  DRUKKNOP
-  SCHEL
-  OPTISCHE ROOKMELDER
-  AARDINGSMAT

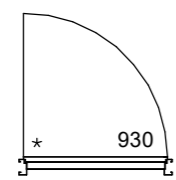
-  CENTRAAL AARDINGSPUNT
-  GRONDKABEL ONDER MAAIVELD
-  RUIMTE VOORZIEN VAN VLOERVERWARMING
-  mv RUIMTE MET VENTILATIEAFVOER VENTIEL (POSITIE INDICATIEF)

-  VERDELER VLOERWARMING

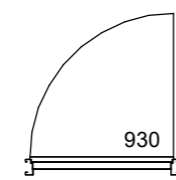
-  BADKAMER RADIATOR



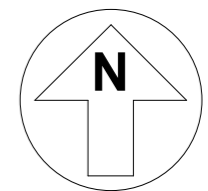
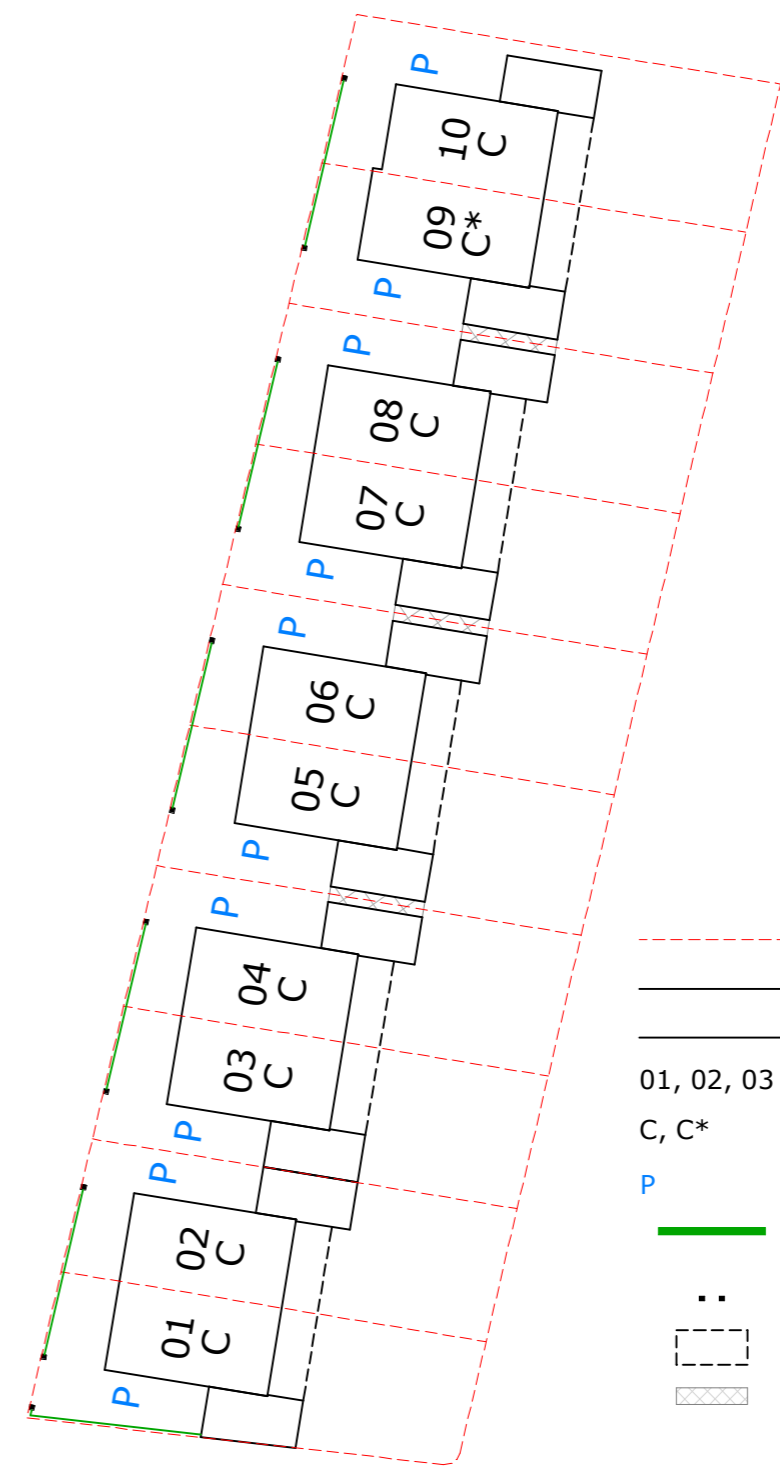
BINNENDEUR MET DICHT BOVENPANEEL  
DEURMAAT 930 MM  
DAGMAAT 910MM



BINNENDEUR MET GLASPANEEL  
DEURMAAT 930 MM  
DAGMAAT 910MM



BINNENDEUR ZONDER BOVENLICHT  
SPARINGSHOOGTE 2359 MM + P  
DEURMAAT 930 MM  
DAGMAAT 910MM



Kadastrale Gemeente : Elst  
Sectie : N  
Perceel : 4747 (gedeeltelijk)

-  Kavelgrens
-  Contour bebouwing t.p.v. begane grond
-  Contour berging of garage
-  Bouwnummer
-  Woningtype
-  Parkeerplaats met instandhoudingsplicht
-  Lage haag met instandhoudingsplicht, minimale hoogte 60cm
-  Poer, ca 80cm hoog met instandhoudingsplicht
-  Optie uitbouw
-  Recht van overpad

**Situatie**  
Schaal 1 : 500

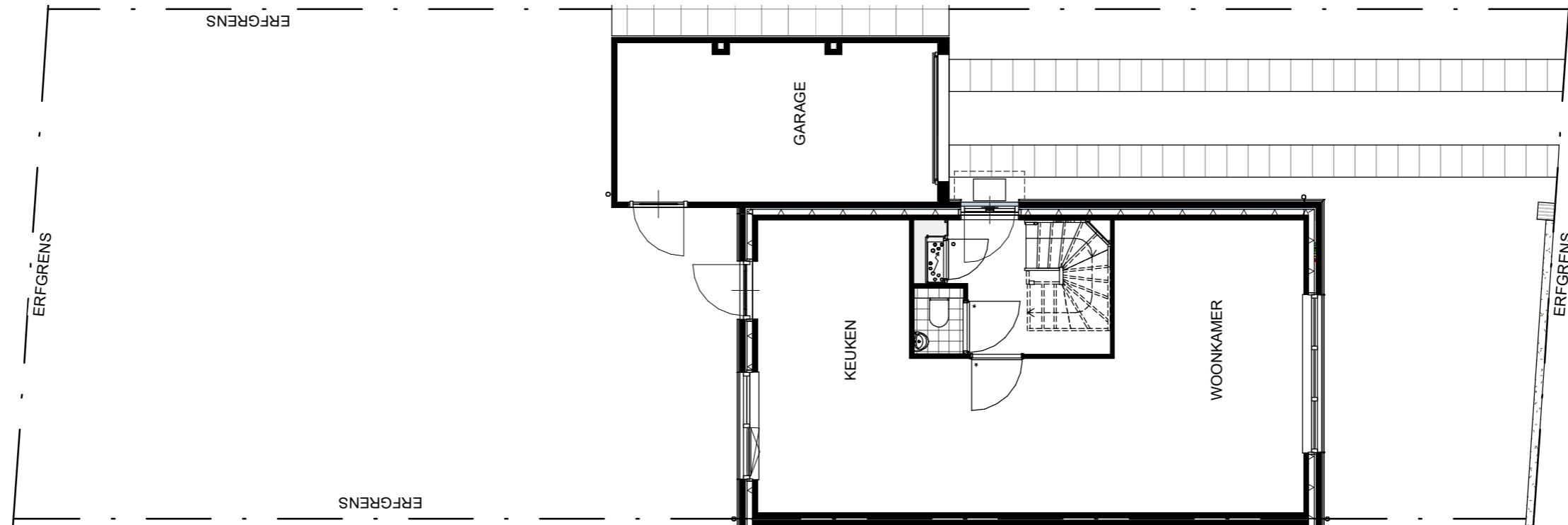


Project 15265.008 Nieuwbouw 10 woningen Vierslag Zuid te Elst

Blad 290-0-050 Bouwnummer 05 Verkooptekeningen

Versie3 01-02-2018 Definitief JBe EH





00 Situatie - bouwnr 05

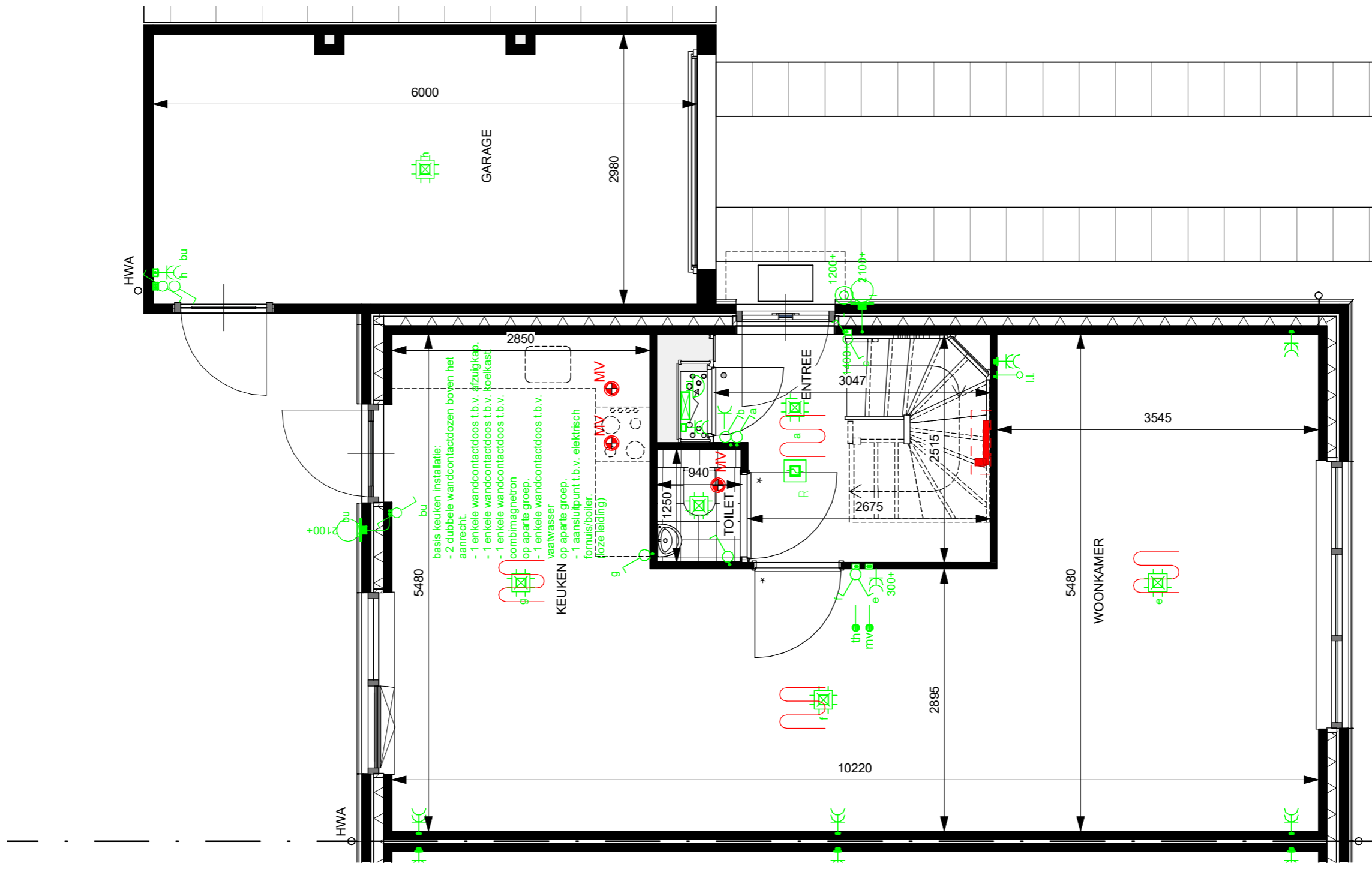


Project Nieuwbouw 10 woningen Vierslag Zuid  
 15265.008 te Elst

Blad Kavel Bouwnummer 05  
 290-0-050-01 Verkooptekeningen



Schaal 1:100



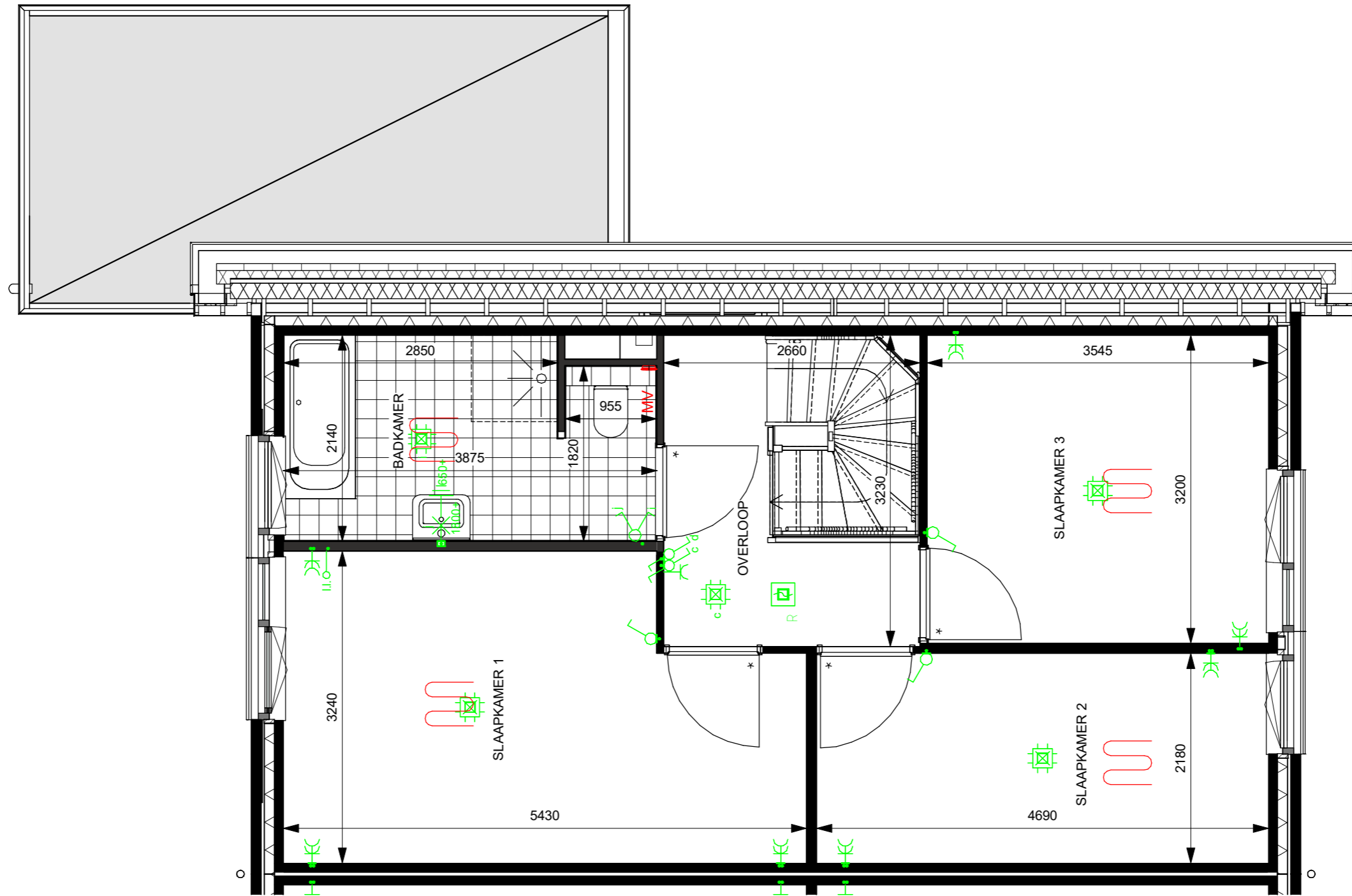
00 bouwlaag - bouwnr 05



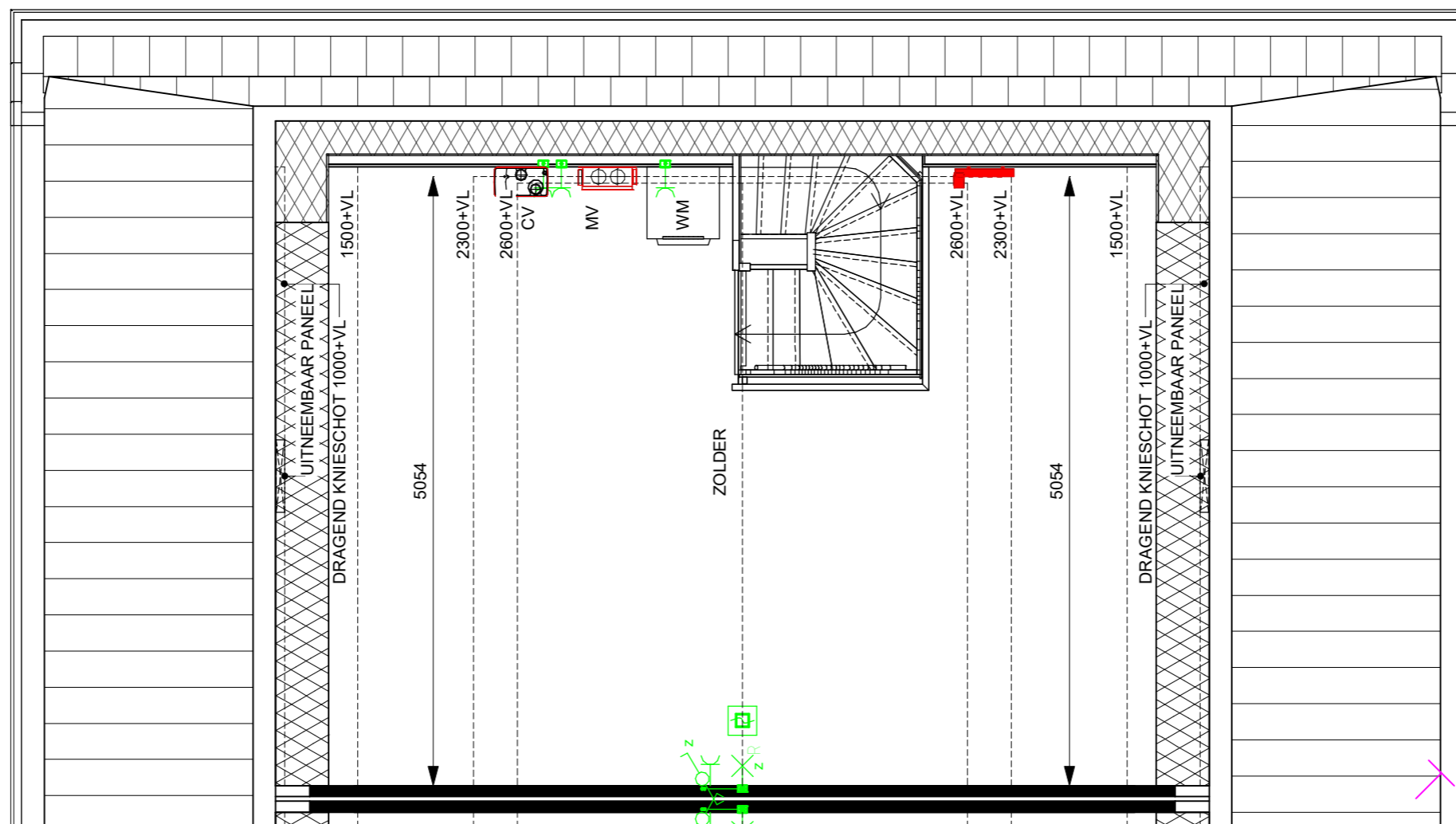
Project Nieuwbouw 10 woningen Vierslag Zuid  
 15265.008 te Elst  
 Blad Bouwnr 05 Beganegrond  
 290-0-050-02 Verkooptekeningen

Schaal 1:50

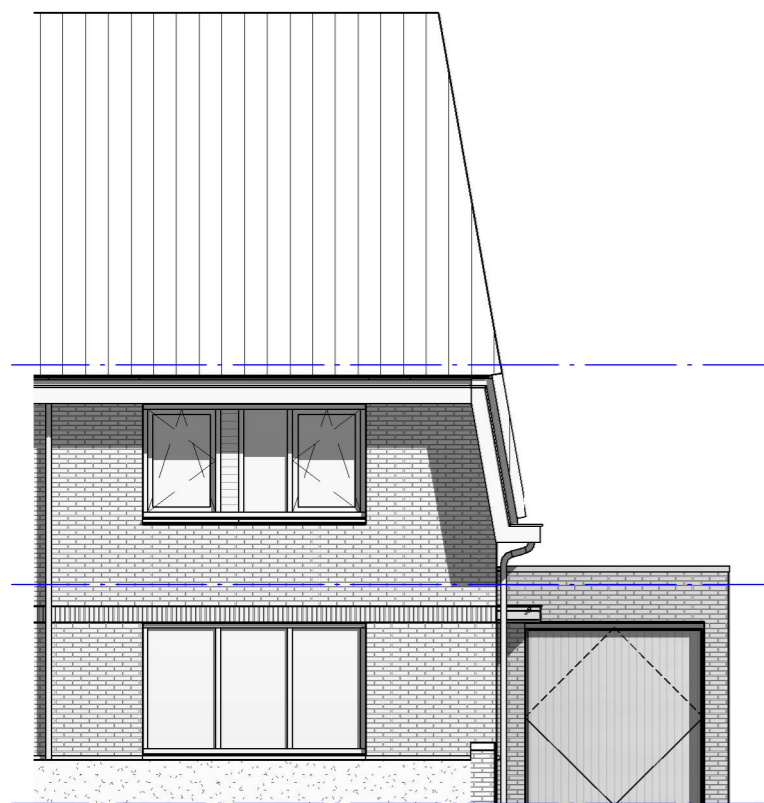




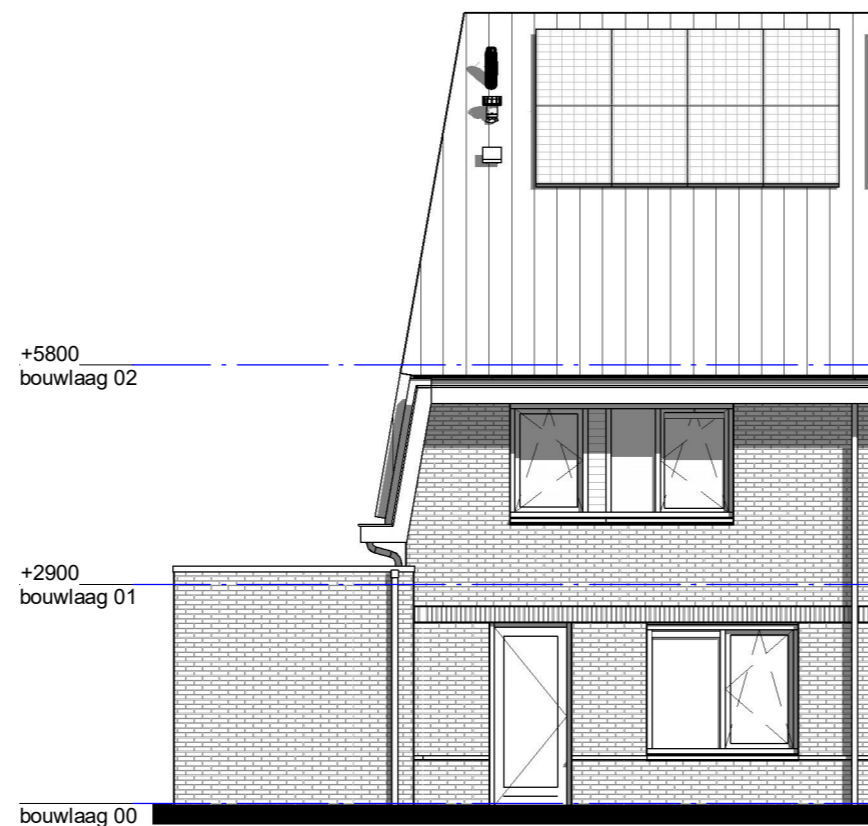
01 bouwlaag - bouwnr 05



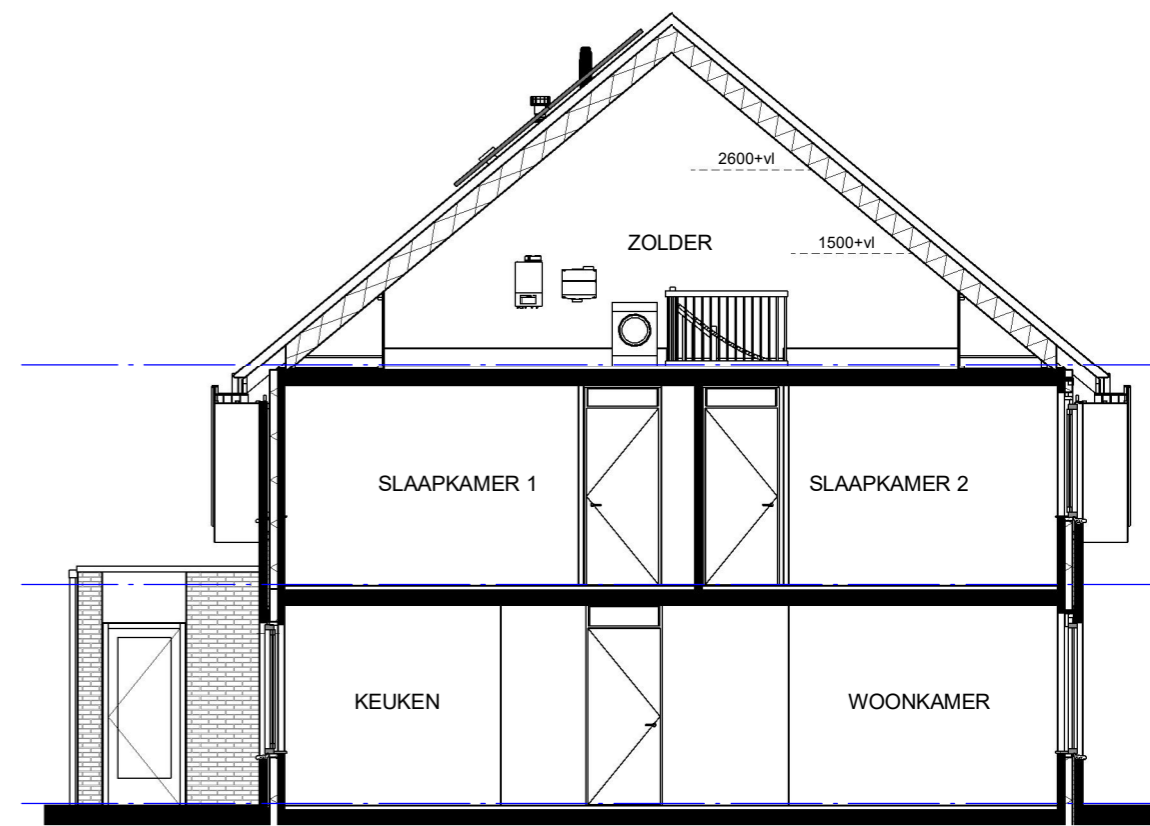
02 bouwlaag - bouwnr 05



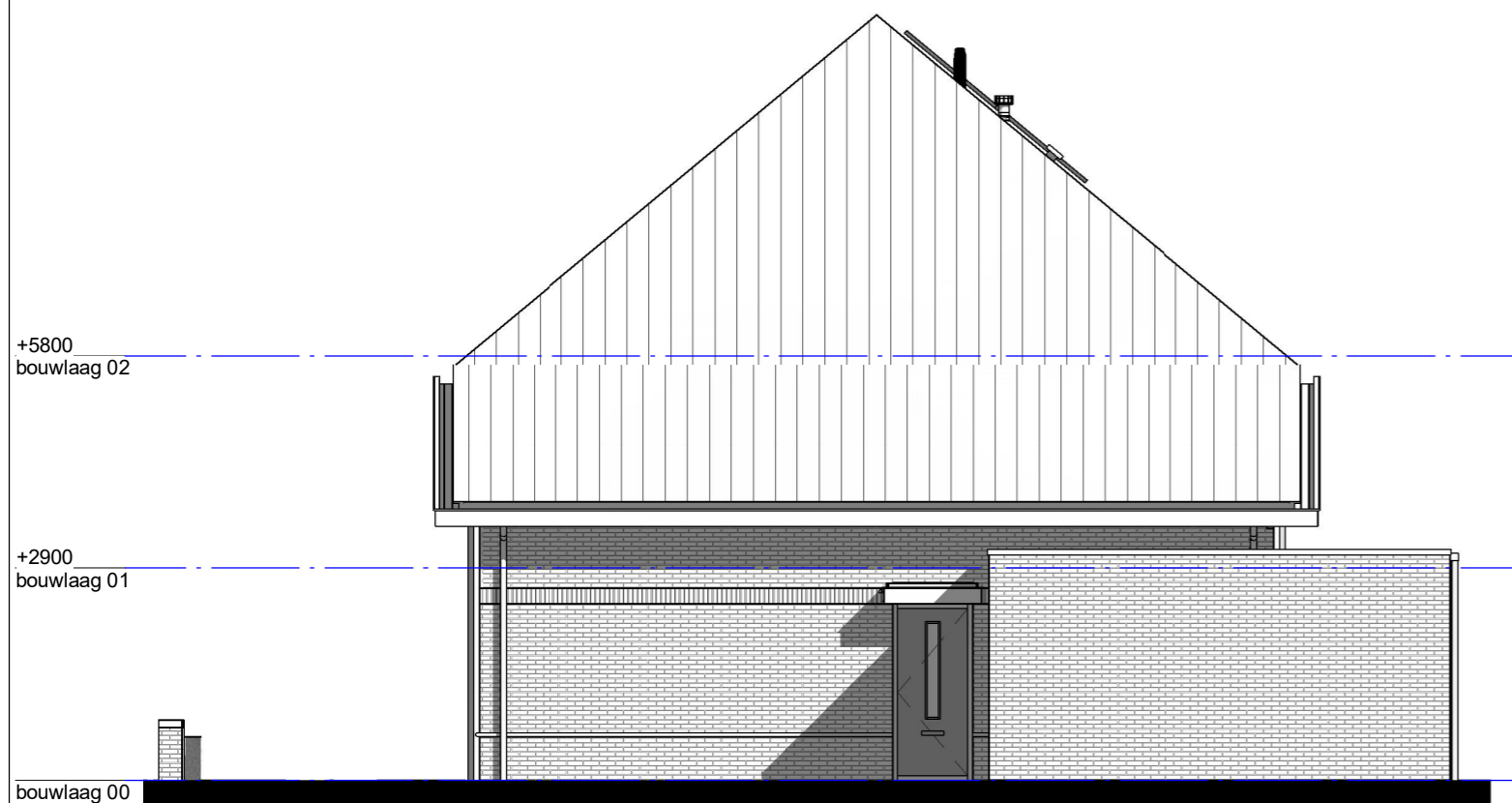
**Voorgevel - bouwnr 05**



**Achtergevel - bouwnr 05**



**Doorsnede - bouwnr 05**



**Rechter zijgevel - bouwnr 05**



Project Nieuwbouw 10 woningen Vierslag Zuid  
 15265.008 te Elst

Blad Bouwnr 05 Gevels en doorsnede  
 290-0-050-05 Verkooptekeningen



Schaal 1:100