













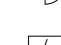

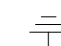




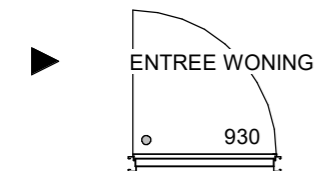


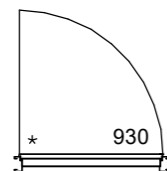
-  AANSLUITPUNT (PLAFOND) LICHT
-  AANSLUITPUNT (WAND) LICHT
-  AANSLUITPUNT (PLAFOND) SPOT
-  ARMATUUR OP WAND INVOEGPUNT AAN BUITENZIJDJE
-  SCHAKELAAR ENKELPOLIG 1050+vi
-  SCHAKELAAR SERIE 1050+vi
-  SCHAKELAAR WISSEL 1050+vi
-  CONTACTDOOS ENKELVOUDIG 300+vi
-  CONTACTDOOS TWEEVOUDIG HORIZONTAAL GEPLAATST 300+vi
-  SCHAKELAAR M.V. 1500+vi
-  THERMOSTAATLEIDING BEDRAAD 1500+vi
-  AANSLUITPUNT CENTRALE ANTENNE BEDRAAD 300+vi
-  AANSLUITPUNT ONBEDRAAD 300+vi
-  DRUKKNOP
-  SCHEL
-  OPTISCHE ROOKMELDER
-  AARDINGSMAT
-  CENTRAAL AARDINGSPUNT
-  GRONDKABEL ONDER MAAIVELD
-  RUIMTE VOORZIEN VAN VLOERVERWARMING
-  RUIMTE MET VENTILATIEAFVOER VENTIEL (POSITIE INDICATIEF)

 VERDELER VLOERWARMING

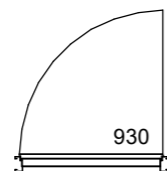
 BADKAMER RADIATOR



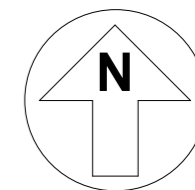
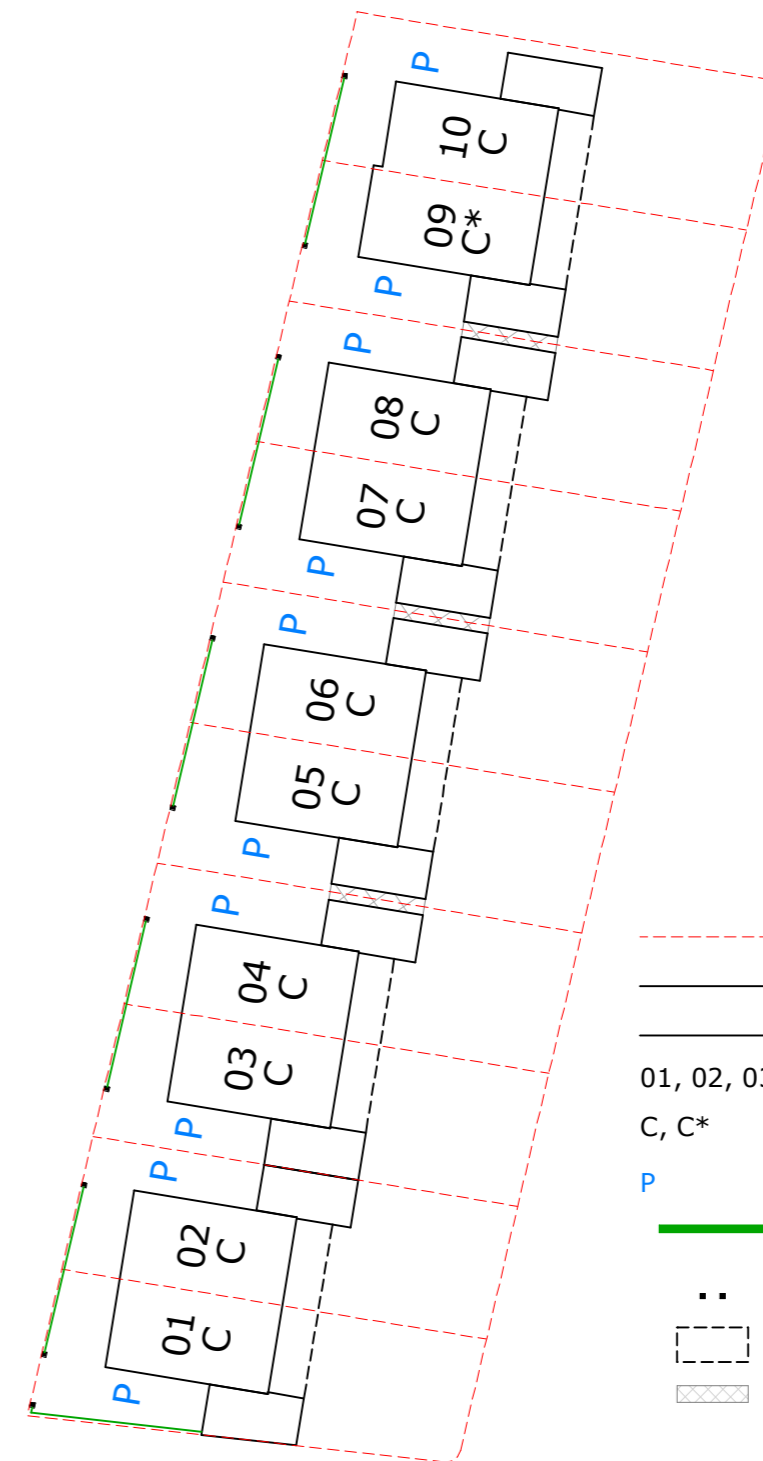
BINNENDEUR MET DICHT BOVENPANEEL
DEURMAAT 930 MM
DAGMAAT 910MM



BINNENDEUR MET GLASPANEEL
DEURMAAT 930 MM
DAGMAAT 910MM



BINNENDEUR ZONDER BOVENLICHT
SPARINGSHOOGTE 2359 MM + P
DEURMAAT 930 MM
DAGMAAT 910MM



Kadastrale Gemeente : Elst
Sectie : N
Perceel : 4747 (gedeeltelijk)

-  Kavelgrens
-  Contour bebouwing t.p.v. begane grond
-  Contour berging of garage
- 01, 02, 03** Bouwnummer
- C, C*** Woningtype
- P** Parkeerplaats met instandhoudingsplicht
-  Lage haag met instandhoudingsplicht, minimale hoogte 60cm
-  Poer, ca 80cm hoog met instandhoudingsplicht
-  Optie uitbouw
-  Recht van overpad

Situatie

Schaal 1 : 500



Project Nieuwbouw 10 woningen Vierslag Zuid
te Elst

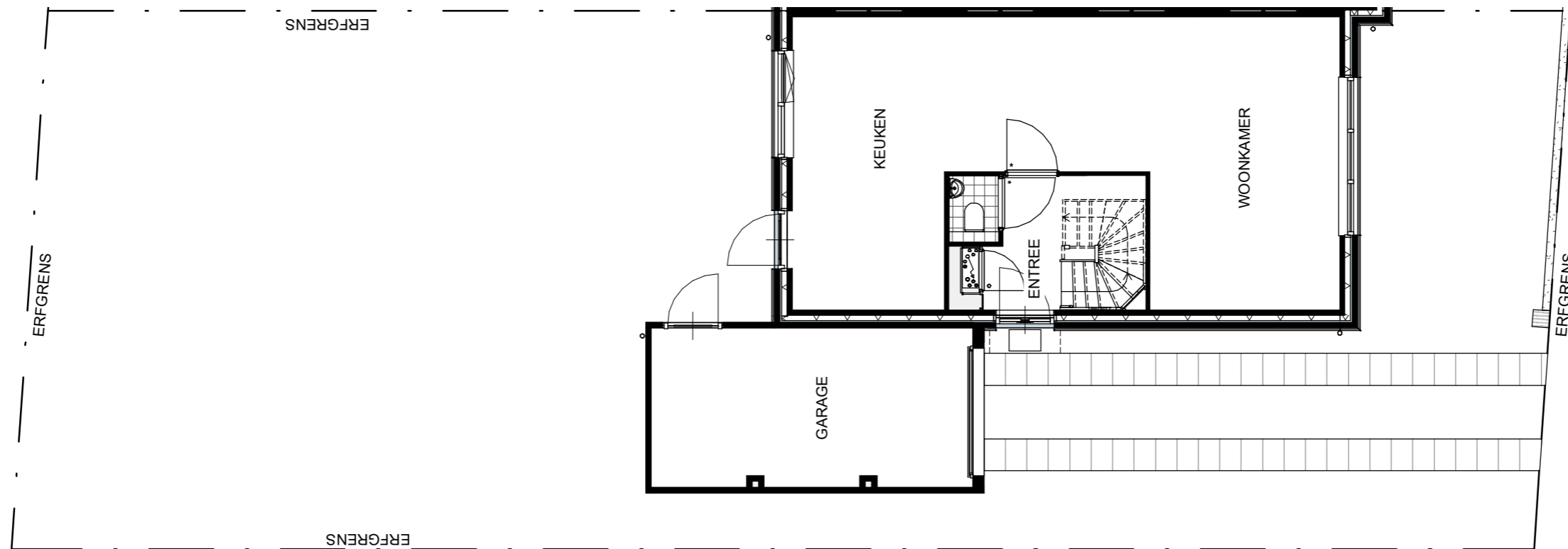
15265.008

Blad Bouwnummer 10
290-0-100 Verkooptekeningen

Versie3

01-02-2018 Definitief JBe EH





00 Situatie - bouwnr 10

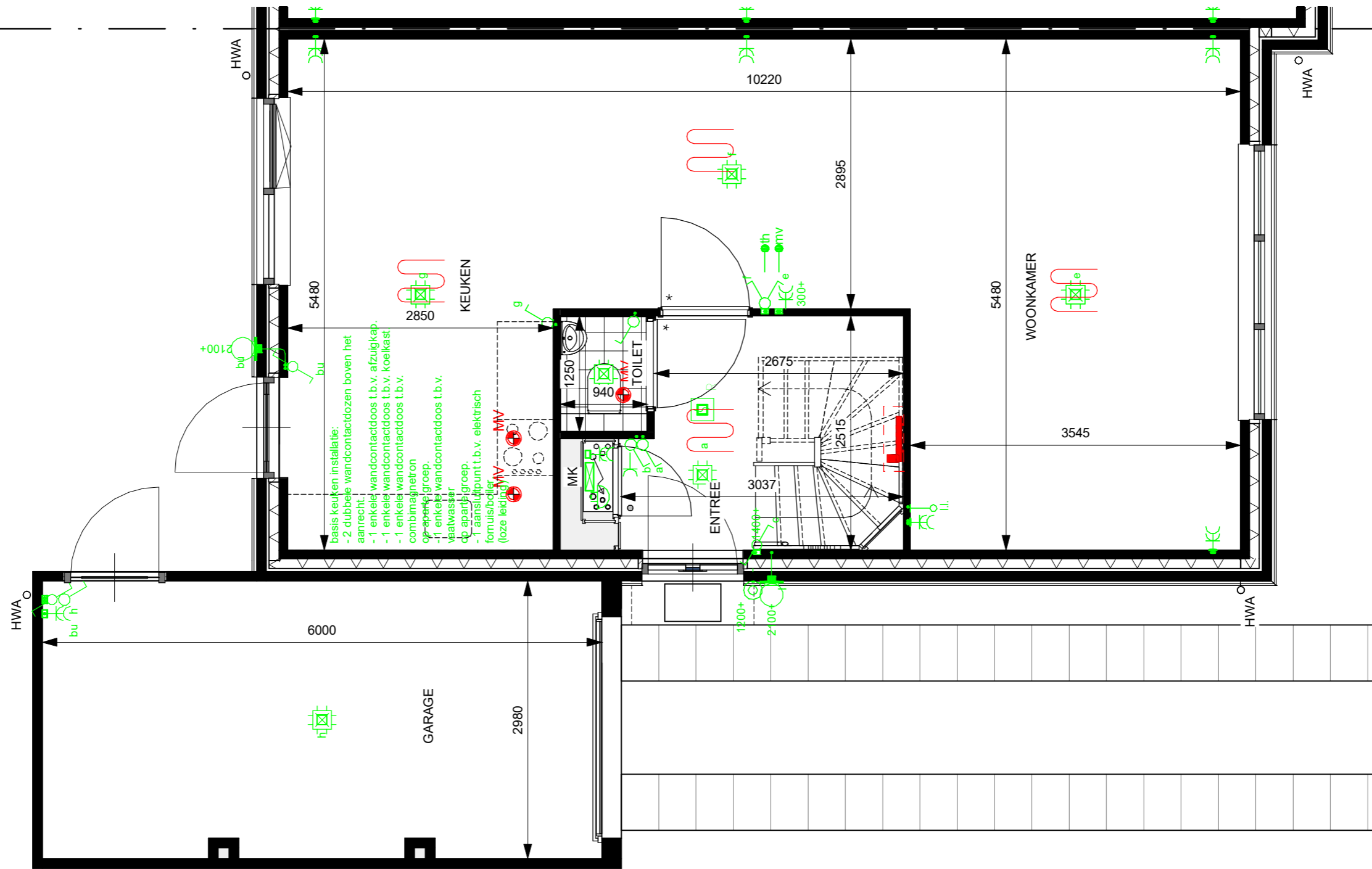


Project
15265.008 Nieuwbouw 10 woningen Vierslag Zuid
 te Elst

Blad
290-0-100-01 Kavel Bouwnummer 10
 Verkooptekeningen



Schaal 1:100



00 bouwlaag - bouwnr 10

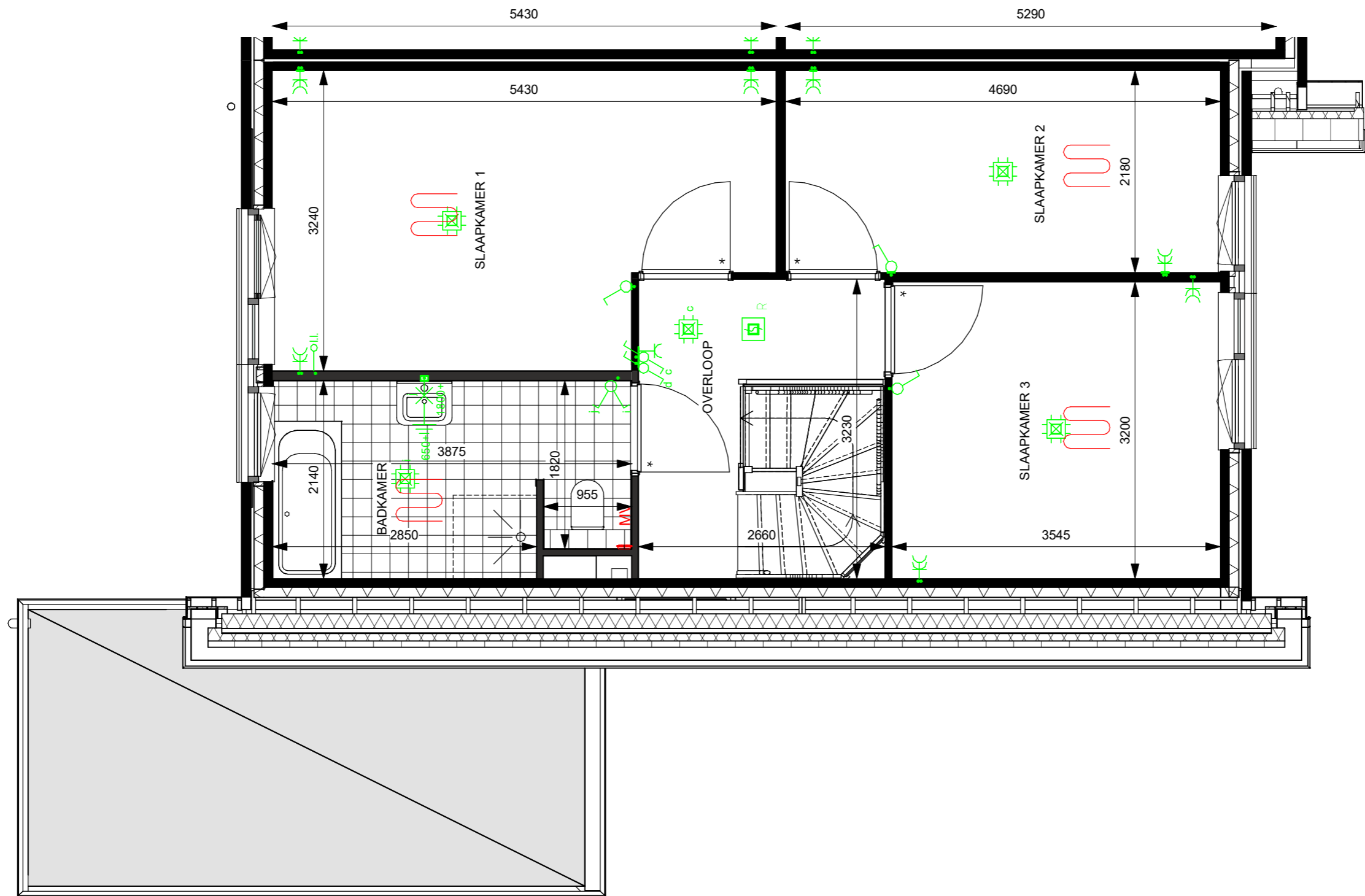


Project 15265.008 Nieuwbouw 10 woningen Vierslag Zuid te Elst
 Blad 290-0-100-02 Bouwnr 10 Begane grond Verkooptekeningen

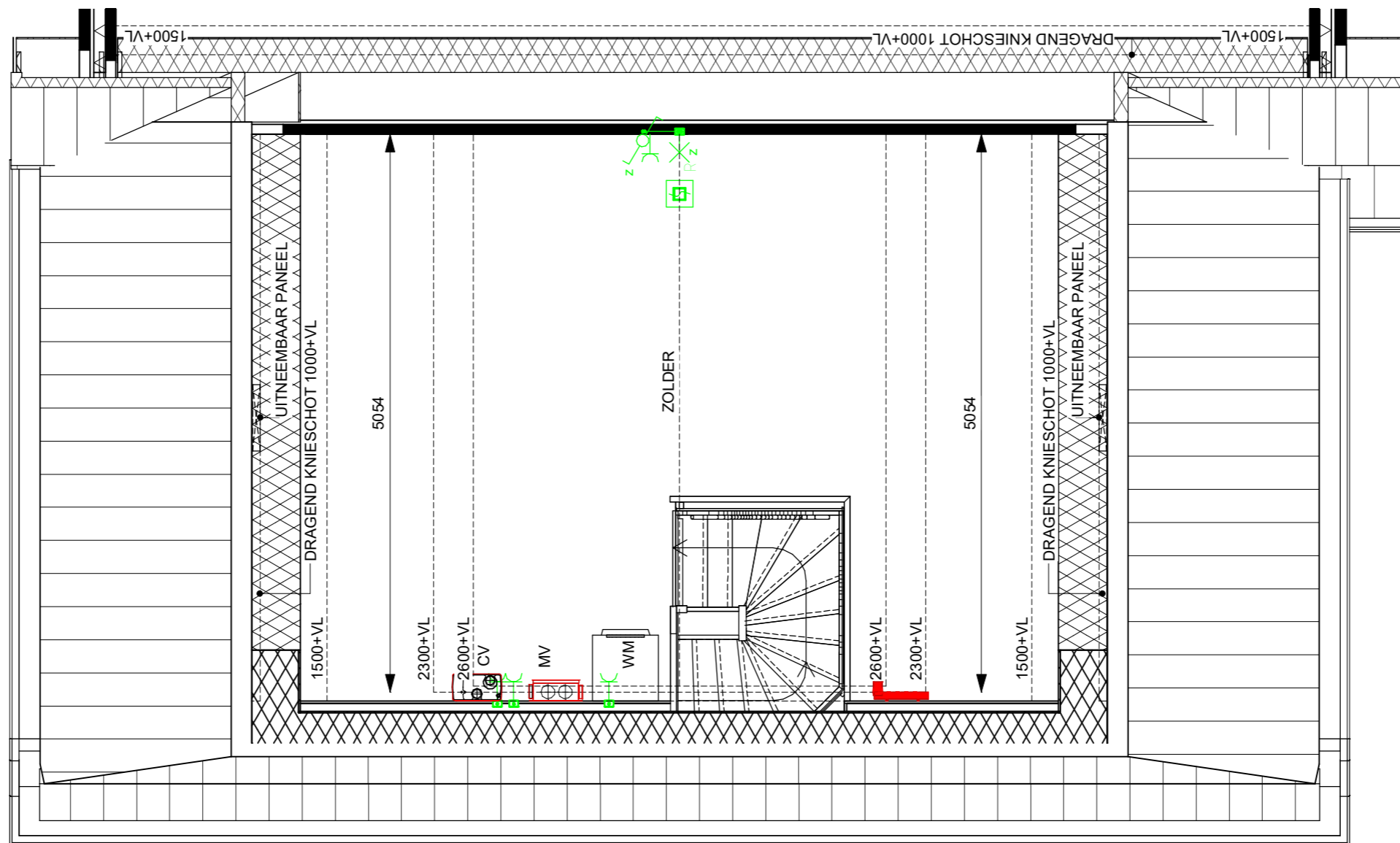


Schaal 1:50

297x420



01 bouwlaag - bouwnr 10



02 bouwlaag - bouwnr 10

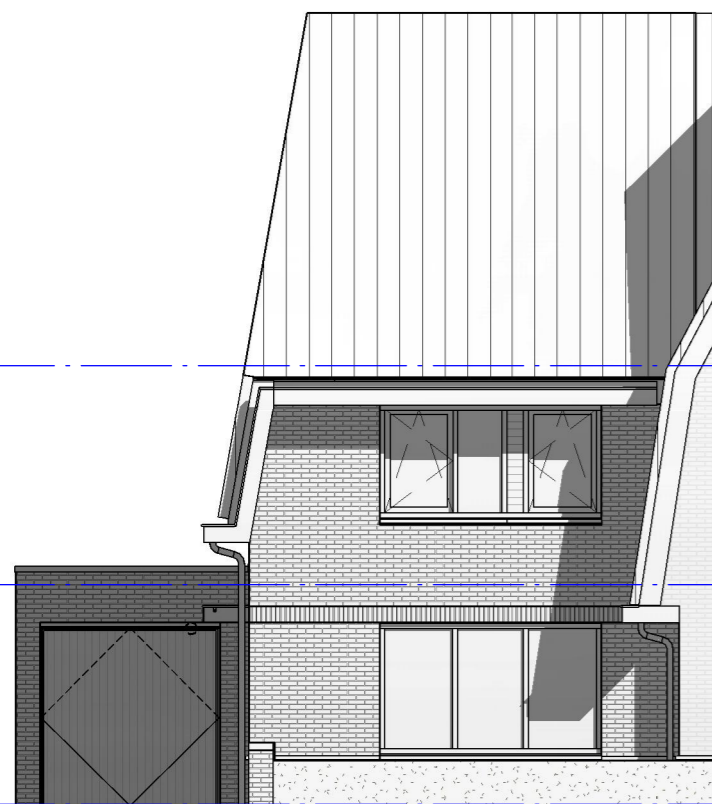


Project Nieuwbouw 10 woningen Vierslag Zuid
 15265.008 te Elst

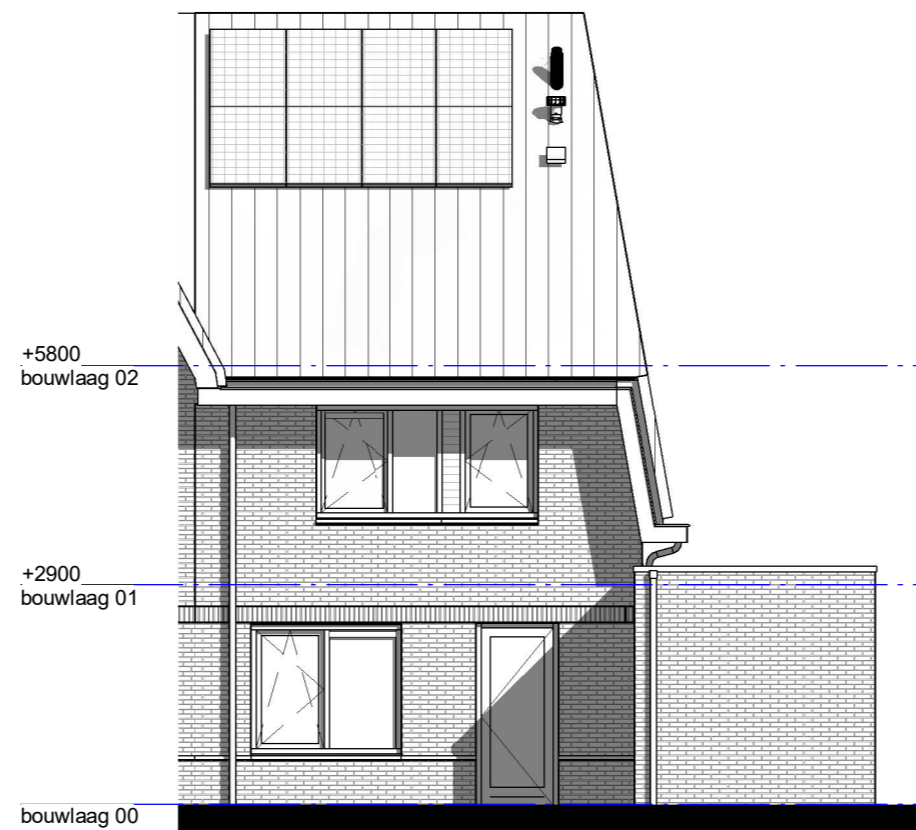
Blad Bouwnr 10 2e Verdieping
 290-0-100-04 Verkooptekeningen



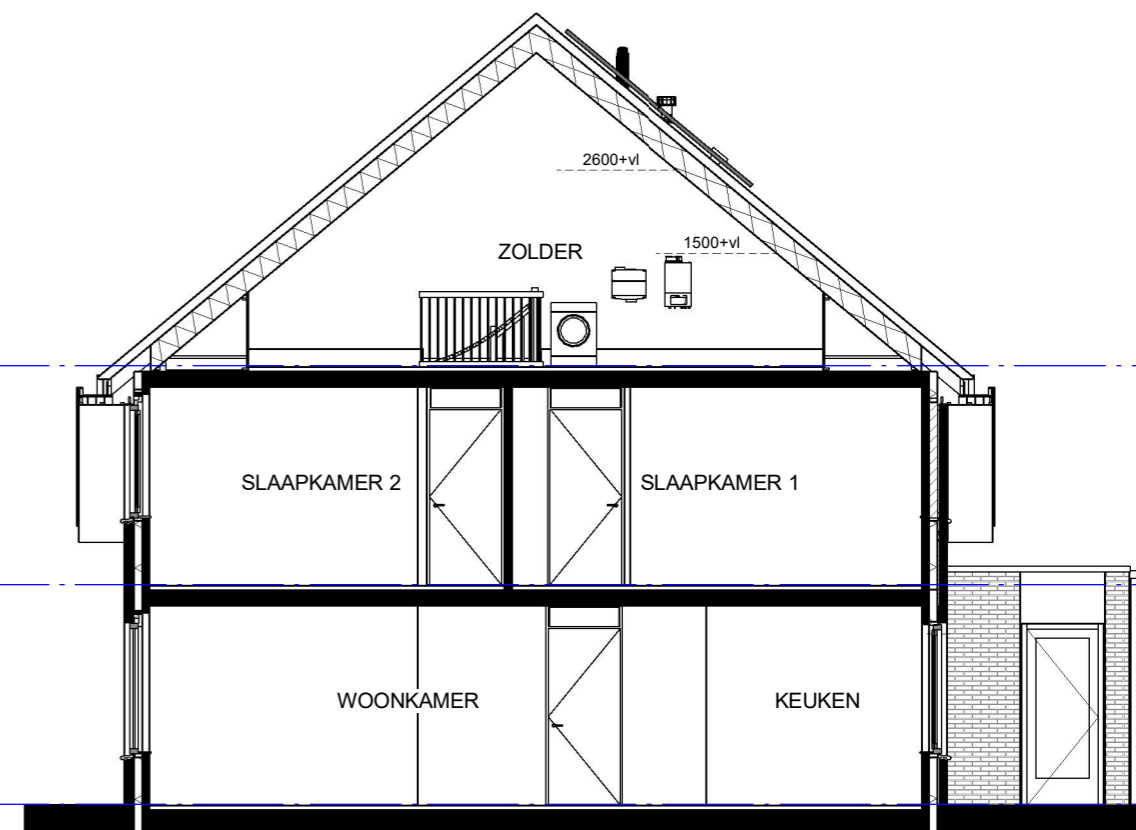
Schaal 1:50



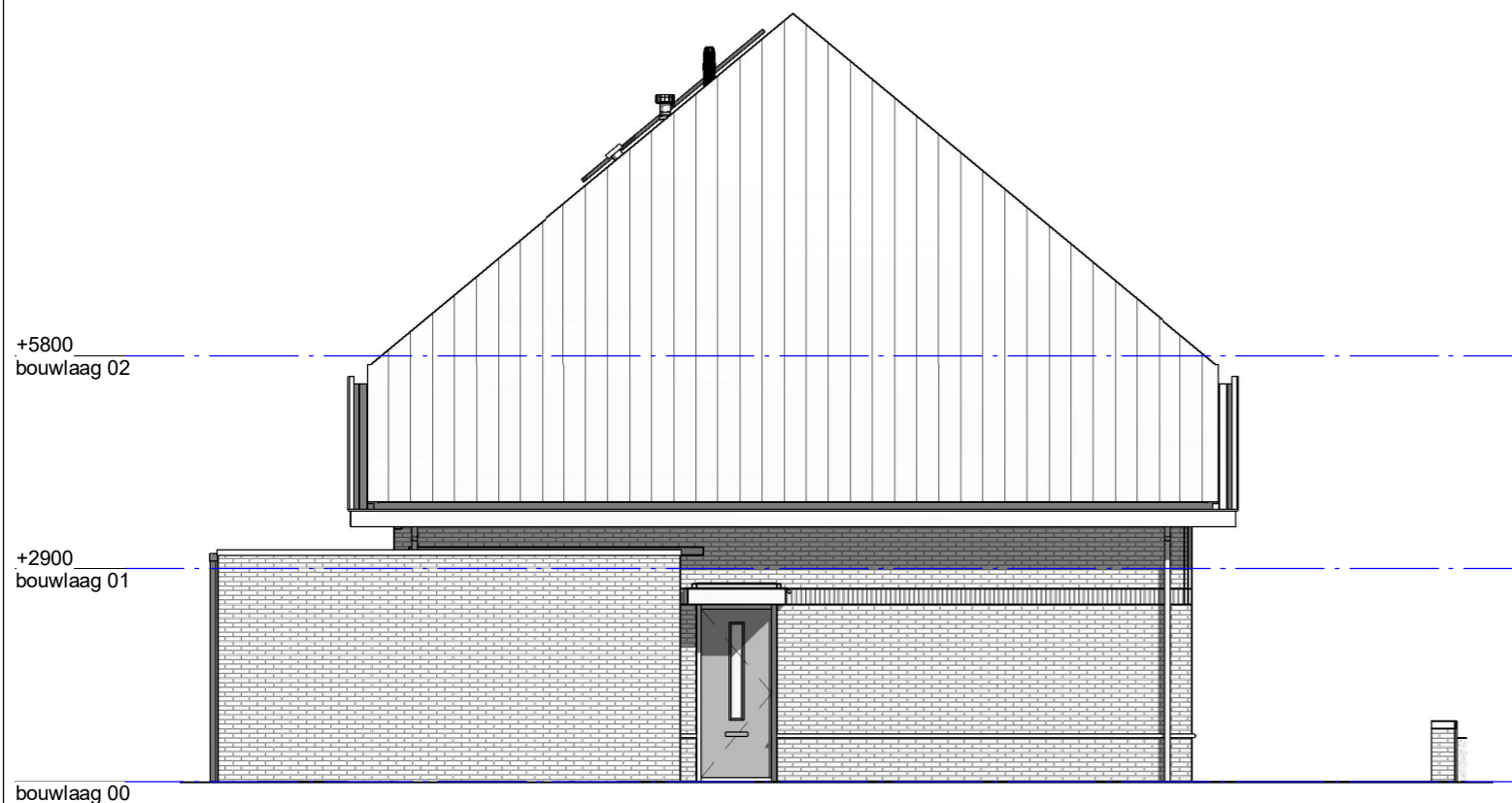
Voorgevel - bouwnr 10



Achtergevel - bouwnr 10



Doorsnede - bouwnr 10



Linker zijgevel - bouwnr 10



Project **15265.008** Nieuwbouw 10 woningen Vierslag Zuid te Elst

Blad **290-0-100-05** Bouwnr 10 Gevels en doorsnede Verkooptekeningen

Schaal 1:100

