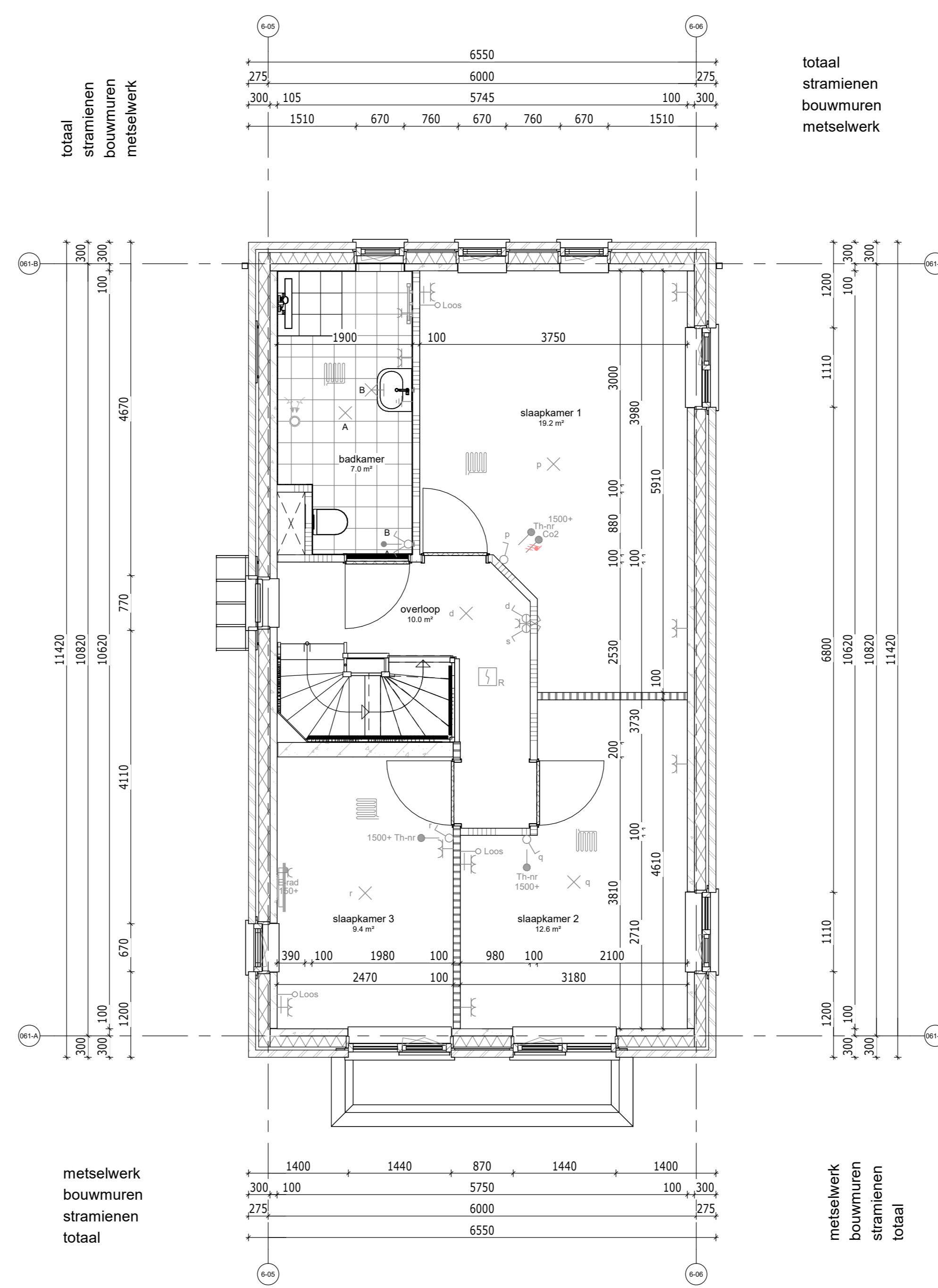
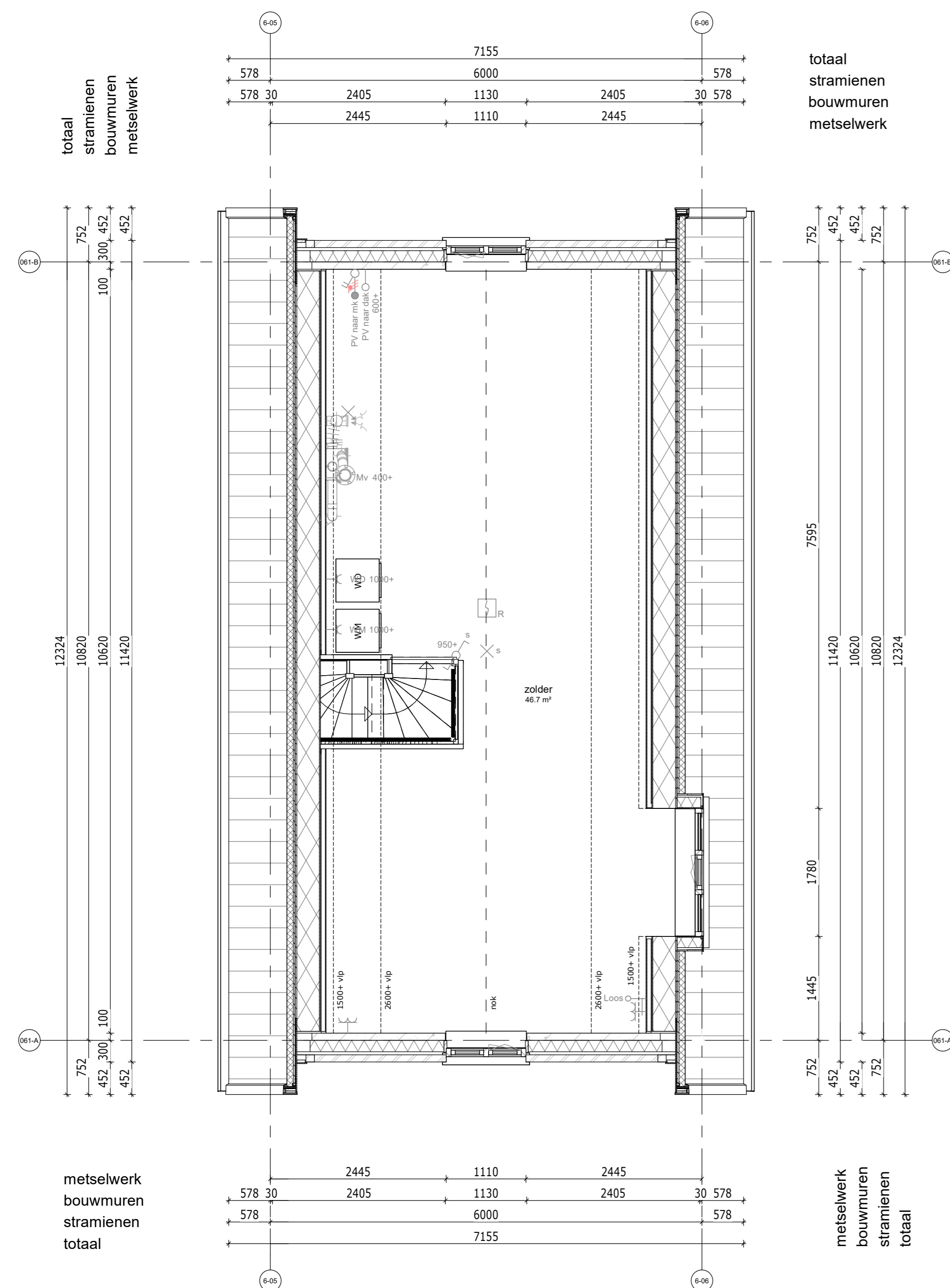


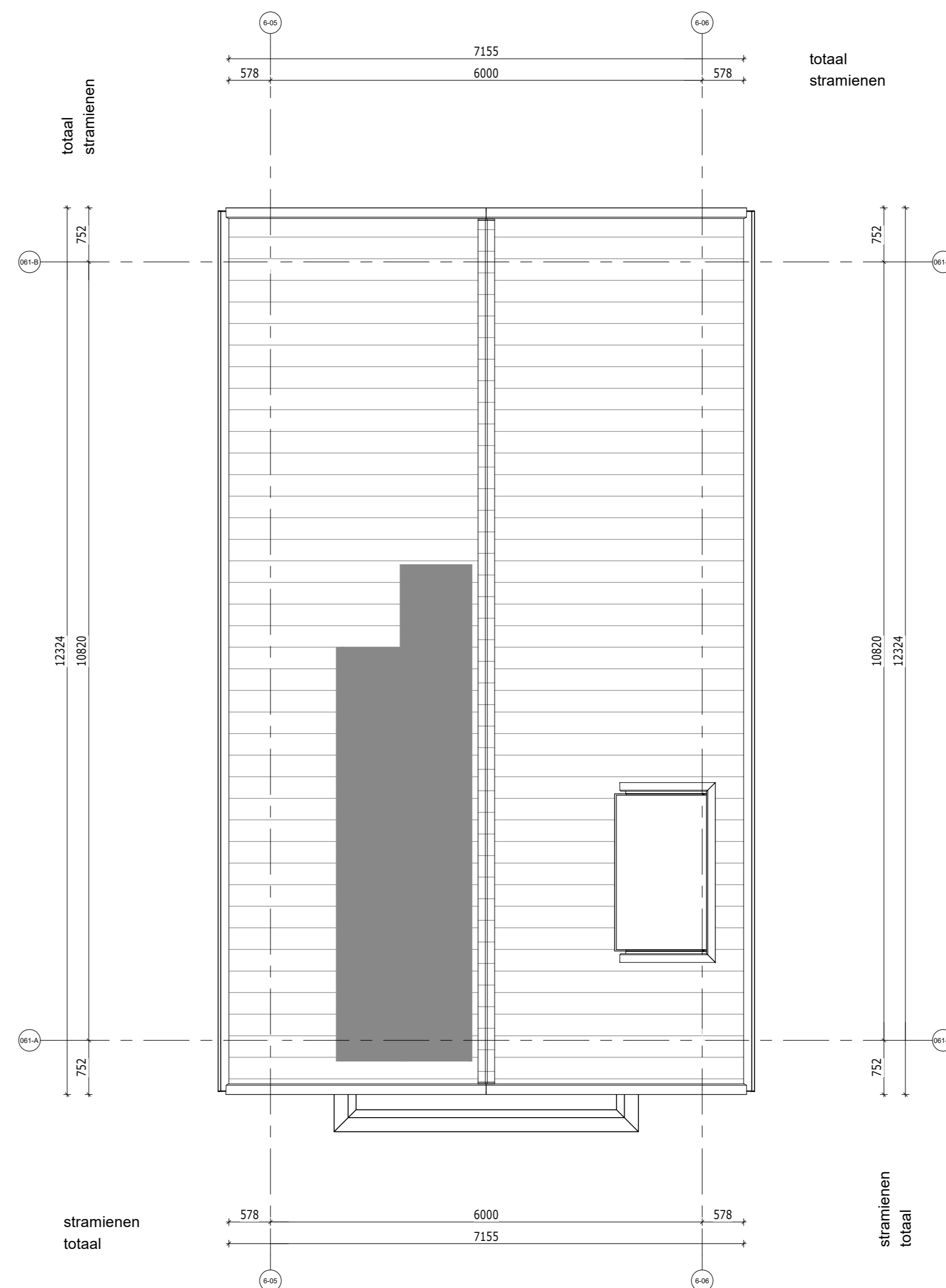
Begane grond



Eerste verdieping



Tweede verdieping



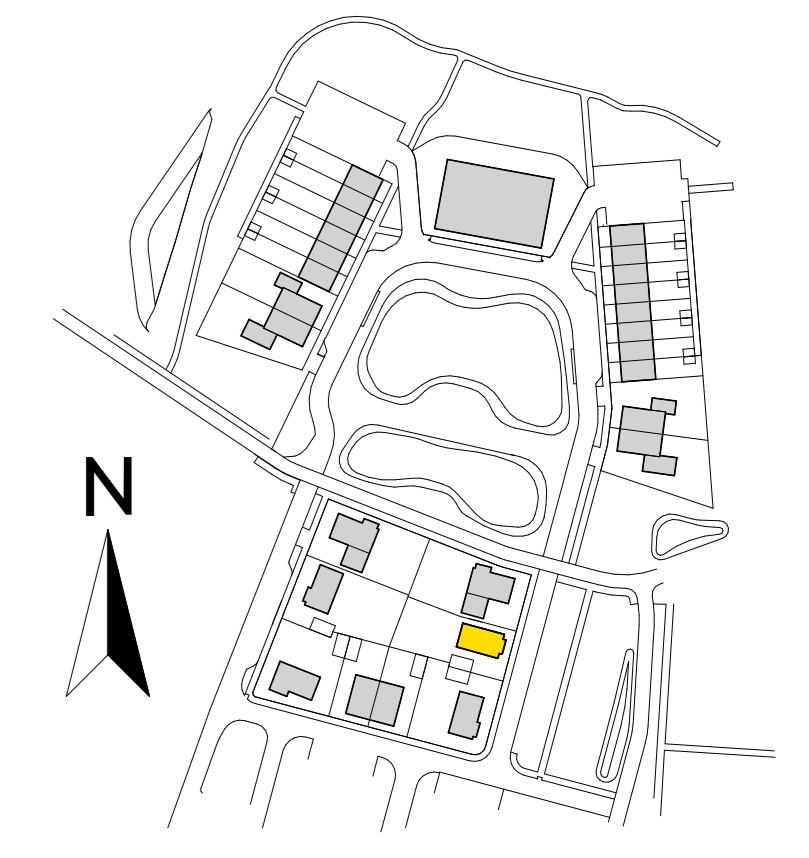
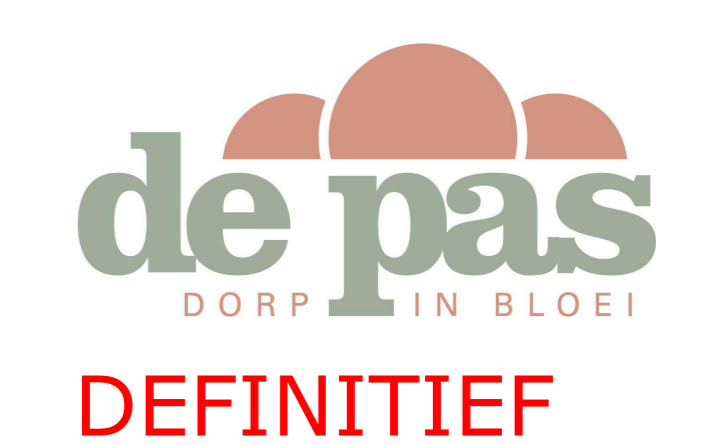
Dak

REVENOOI ELEKTRA	
afgeplaatste deurbel	hoogte, 2250+
bedrukker	hoogte, 1050+
rookmeter optisch	hoogte, plafond.
1 polige schakelaar	hoogte, 1050+
waarschakelaar	hoogte, 1050+
soneschakelaar	hoogte, 1050+
lichtaanstapunt	hoogte, plafond.
wandlicht aansluitpunt	hoogte, zie tekening.
enkele wandcontactdoos	hoogte, 300+, zie tekening.
dupl. wandcontactdoos hor.	hoogte, 300+, zie tekening.
enk. wandcontactdoos up	hoogte, 300+.
leding kooi (control draad)	hoogte, 300+.
leding bedraad thermostat	hoogte, 1500+.
leding bedraad	hoogte, 300+.
centraal aanspunt	hoogte.
aansluitpunt 230V	hoogte, 1500+.
perlek wad 2x230V	hoogte, 650+.
werkschakelaar 230V	hoogte, zie tekening.
werkschakelaar 400V	hoogte, zie tekening.

REVENOOI BOUWKUNDIG	
	Metselwerk
	Isolatie
	Betonwand
	Lichte scheidingwand 100 geluïdswerend
	Binnendeur met stalen kozijn
	Houten buitenkozijn
	brandscheiding 60 min WBDBO

REVENOOI W-INSTALLATIES	
	Mechanische ventilatiebox
	Omvormer voor zonne-energie
	ruimte wordt verwarmt middels vloerverwarming, lage temperatuur
	vloerverwarming-verdelers
	afzuigventiel MV
	wandafzuigventiel MV

AFKORTINGEN	
Afz	afzuigkap
B	boiler
Combi	combiwarmwaterboiler
Co2	CO2 meettoestel
E-rad	elektrische radiator
Hh	hoofdelijke radiator
KK	keukenkast
Wp	watervoorziening
MV	mechanische ventilatie
PV	zonnescherm
Th	thermostaat
v.v.v.	verdelers vloerverwarming
Vw	vuurkast
WD	wasdroger
WM	wasmachine



Kadastrale gemeente: Elst  
 Sectie: N  
 Nummer: 7152

**DEFINITIEF**

De Pas fase 2  
 Plattegronden - bouwnummer 061

tek.nr.: 01.261  
 schaal: 1:50  
 formaat: A0  
 getekend: PJO (Trebbe)

werknr.: 11090  
 bloknr.: 06

datum: 15-12-2023  
 wijziging:



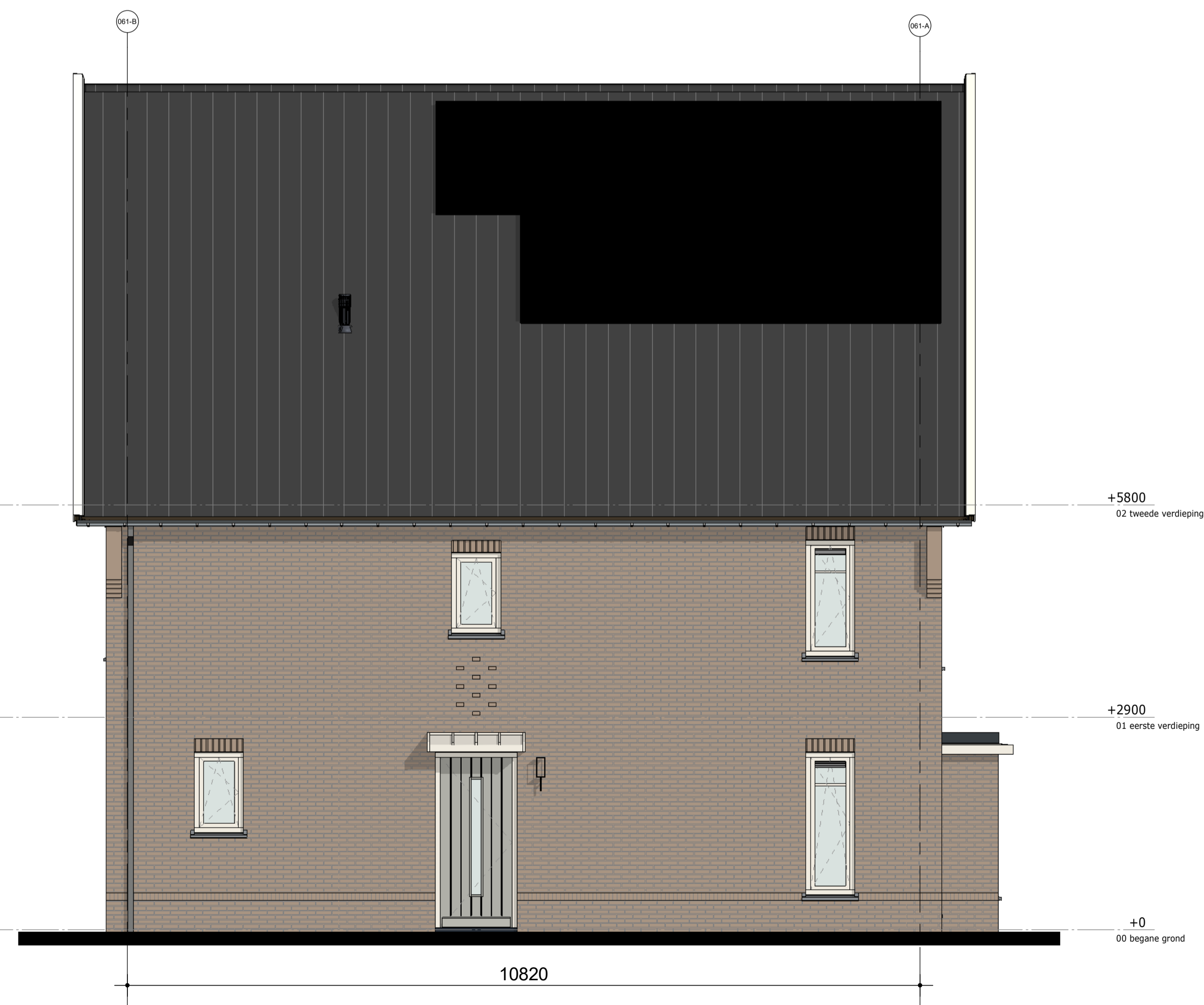
Voorgevel



Rechter zijgevel



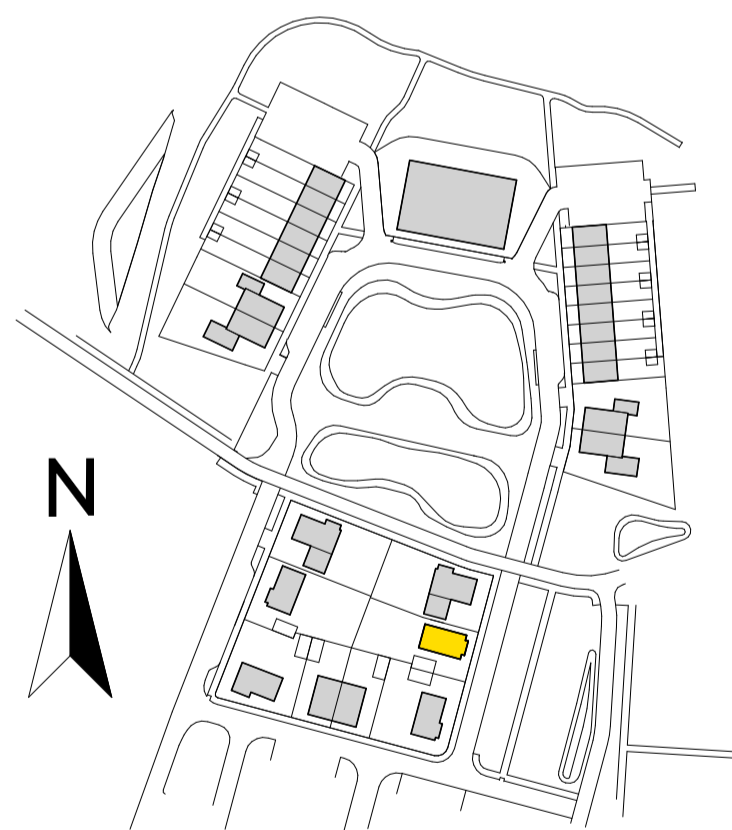
Achtergevel



Linker zijgevel

**Disclaimer**

■ = Zone t.b.v. zonreganalen  
 \* Aantallen en posities zijn indicatief



Kadastrale gemeente: Elst  
 Sectie: N  
 Nummer: 7152



**DEFINITIEF**

De Pas fase 2  
 Gevels bouwnummer 061

werknr.: 11090  
 bloknr.: 06

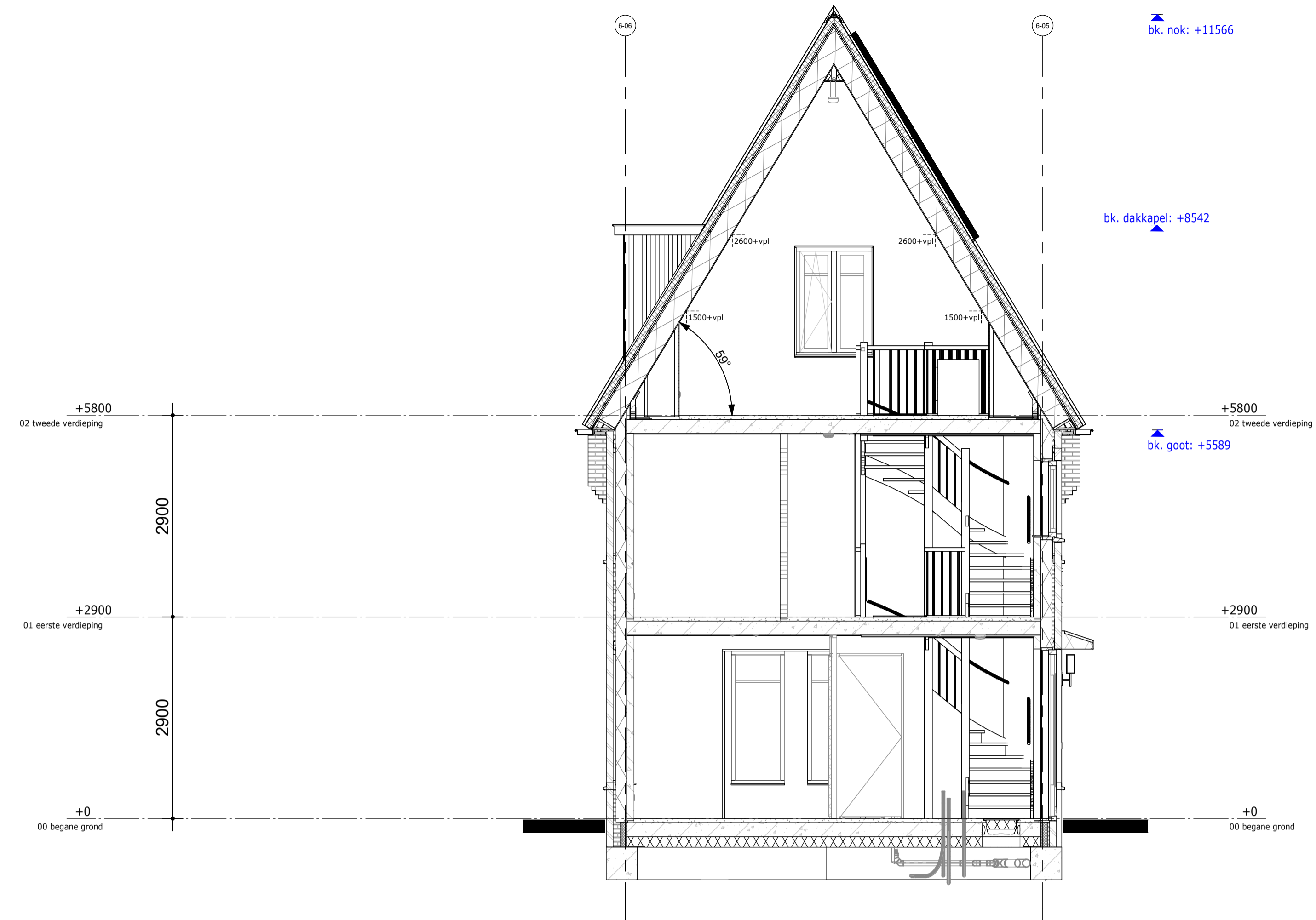
tek.nr.: 01.361  
 schaal: 1:50  
 formaat: 931x594  
 getekend: PJO (Trebbe)

datum: 15-12-2023  
 wijziging:

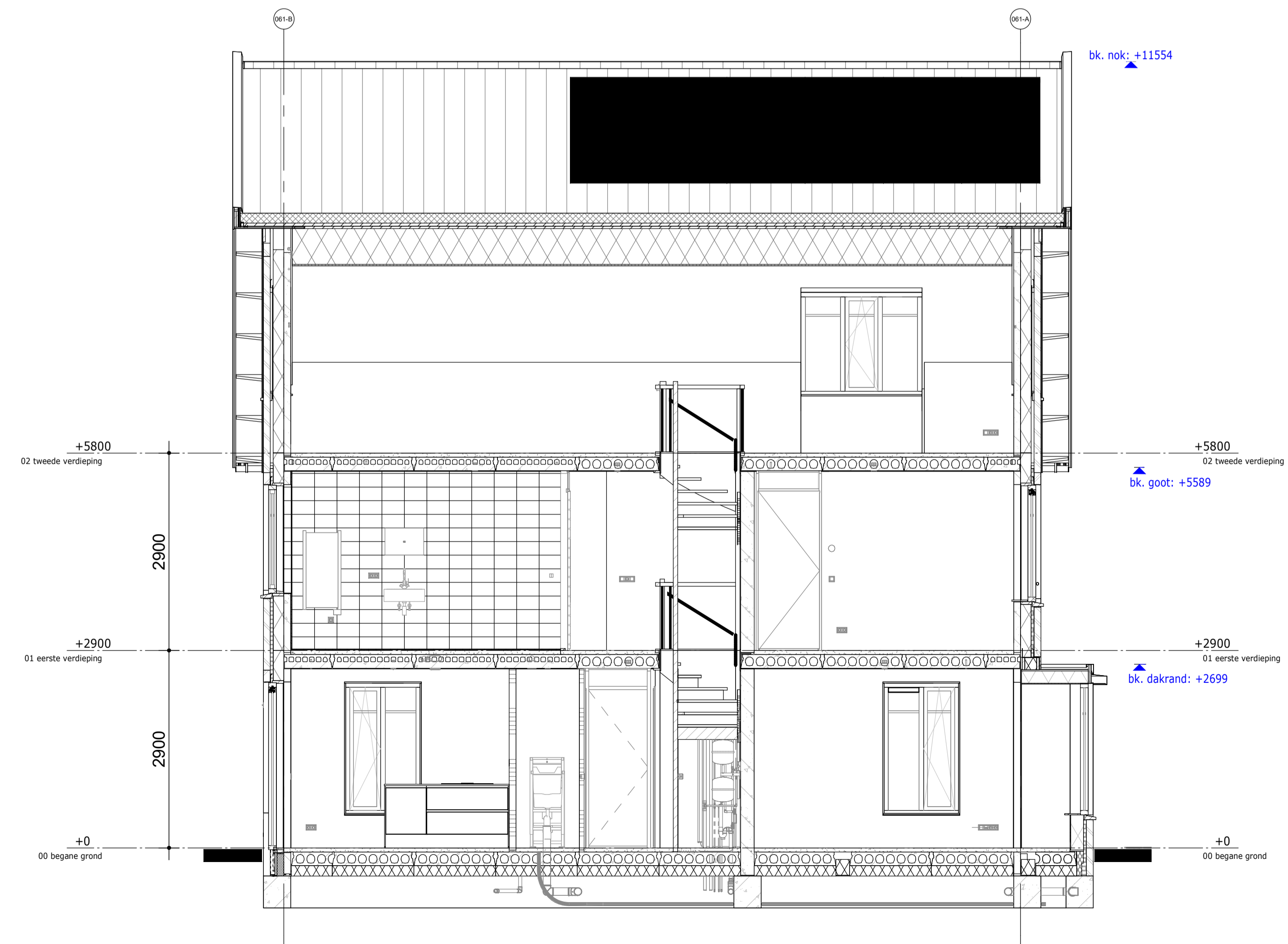
Trebbe NoordOost B.V.

telefoon: 088 259 00 00  
 website: www.trebbe.nl



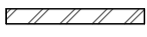
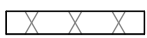
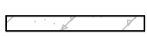



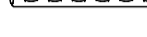
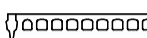







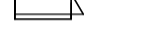



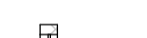


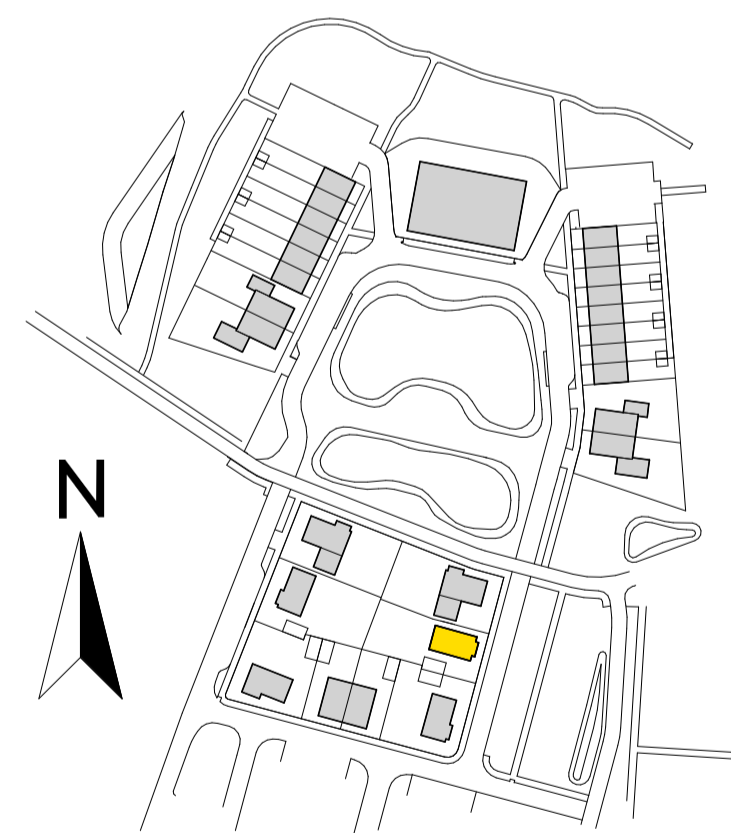
Dwarsdoorsnede



Langsdoorsnede

RENVOOI DOORSNEDEN

-  Metselwerk cf. K&M-staat
-  Isolatie
-  Betonwand
-  Cellenbeton binnenwand G4
-  Cellenbeton binnenwand G5
-  Kanaalplaatvloer 7 kanaals
-  Leidingplaatvloer 11 kanaals
-  Geïsoleerde kanaalplaatvloer
-  Ribcassete vloer
-  Muurplaat op (verhoogde) F-ankers, cf. opgave constructeur
-  Prefab schoorsteen met steenstrips
-  Keramische piron op broekstuk-pan
-  Prefab scharnierkap
-  Dakpannen cf. K&M-staat
-  Houten kozijn in kleur cf. K&M-staat
-  Vent.rooster cf. bouwbesluitberekening
-  Beglazing cf. BENG-berekening
-  Bakgoot cf. K&M-staat
-  Zone t.b.v zonnepanelen  
\* Aantallen en posities zijn indicatief
-  brandscheiding 60 minuten WBDBO



Kadastrale gemeente: Elst  
Sectie: N  
Nummer: 7152

DEFINITIEF

De Pas fase 2  
Doorsneden Bouwnummer 061

werknr.: 11090  
bloknr.: 06

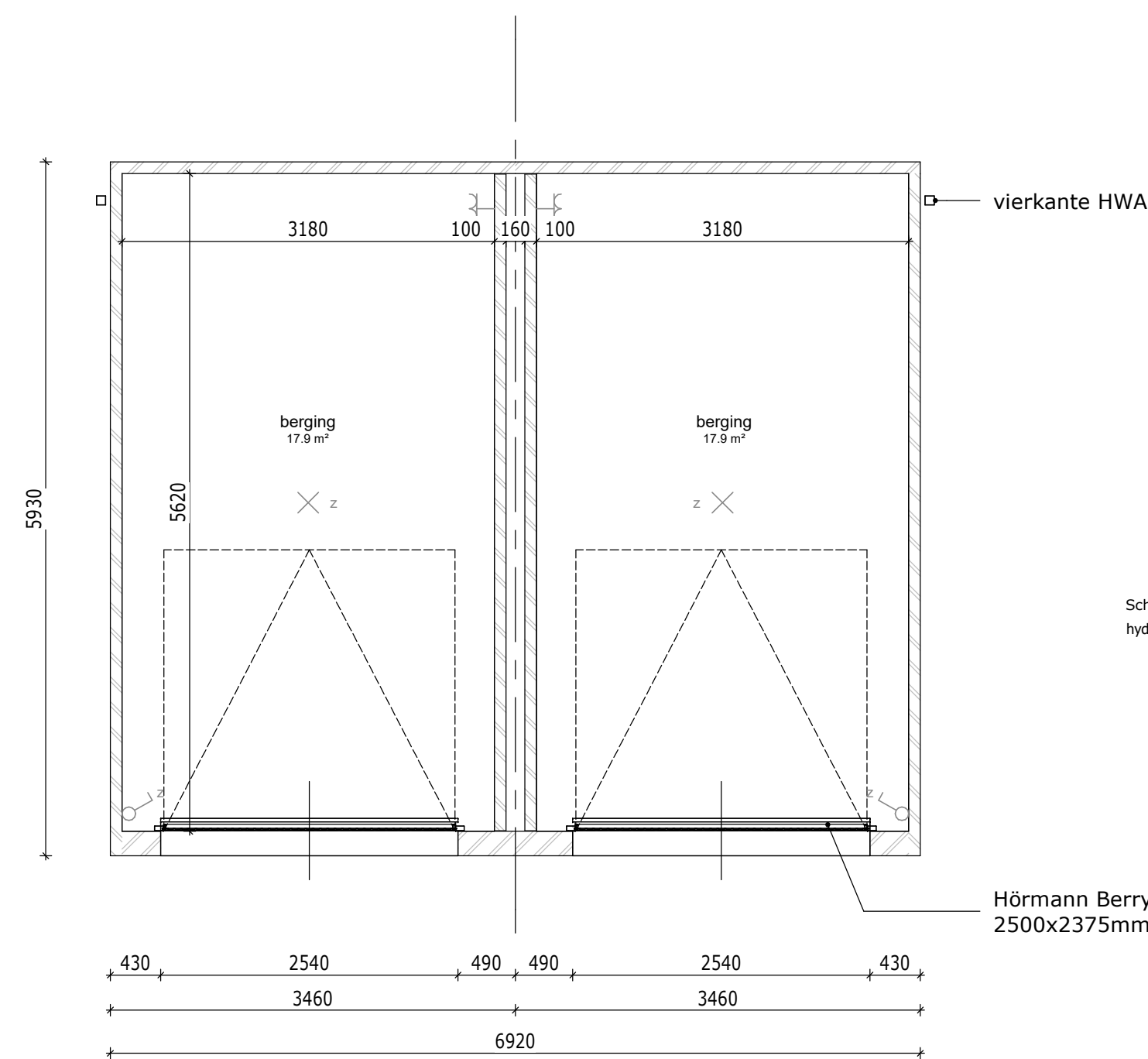
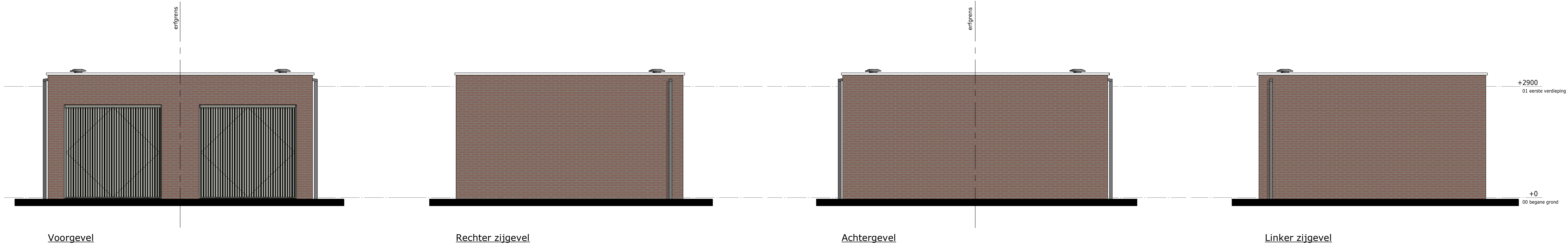
tek.nr.: 01.461  
schaal: 1:50  
formaat: A1  
getekend: PJO (Trebbe)

datum: 15-12-2023  
wijziging:

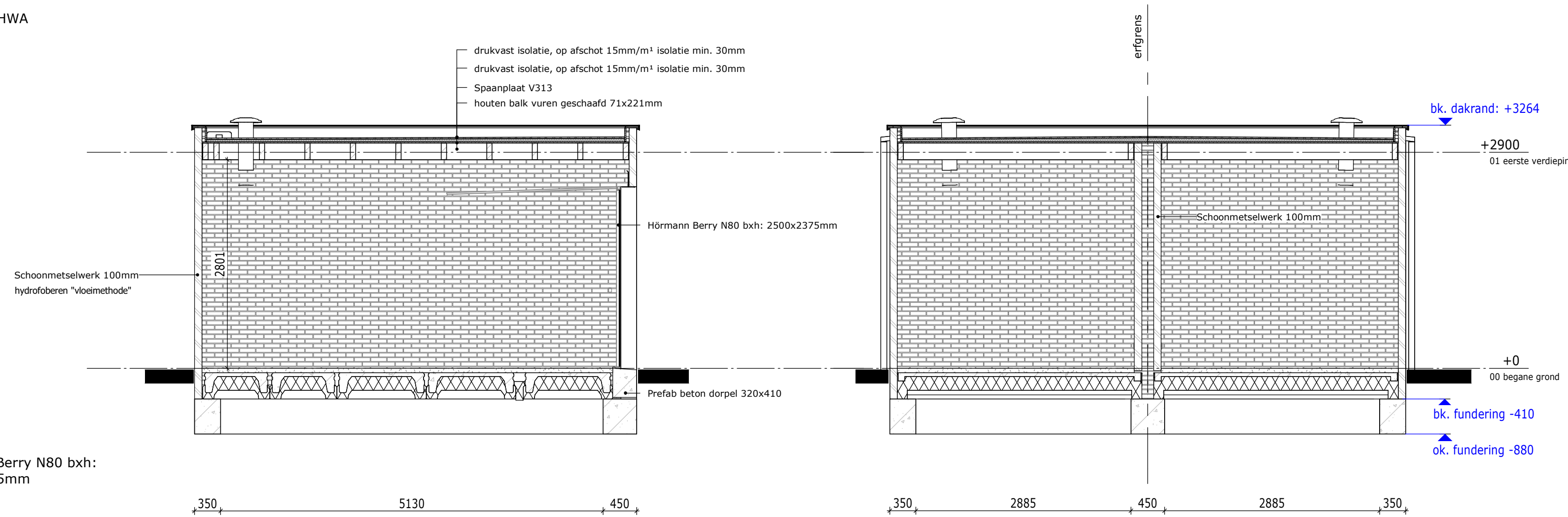
Trebbe NoordOost B.V.

telefoon: 088 259 00 00  
website: www.trebbe.nl





Plattegrond



Dwarsdoorsnede

Langsdoorsnede

(2 x als getekend)



**DEFINITIEF**

De Pas fase 2

Gemetselde dubbele bergingen

bloknr.: 06

tek.nr.: 01.701

datum: 15-12-2023

schaal: 1:50

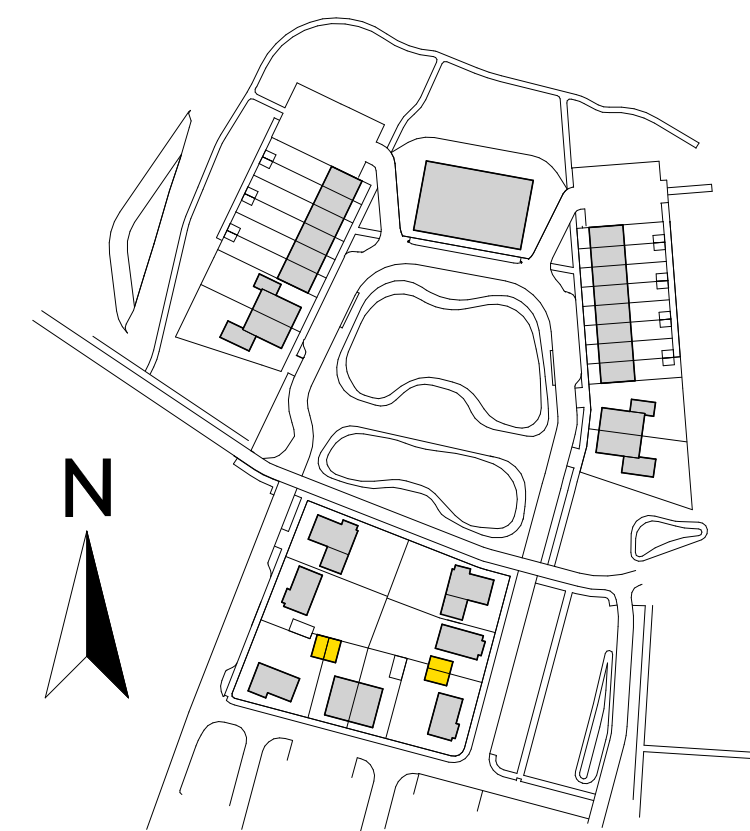
wijziging:

formaat: 420 x 841

getekend: PJO (Trebbe)

Trebbe NoordOost B.V.

telefoon: 088 259 00 00  
website: www.trebbe.nl



Kadastrale gemeente: Elst  
Sectie: N  
Nummer: 7152