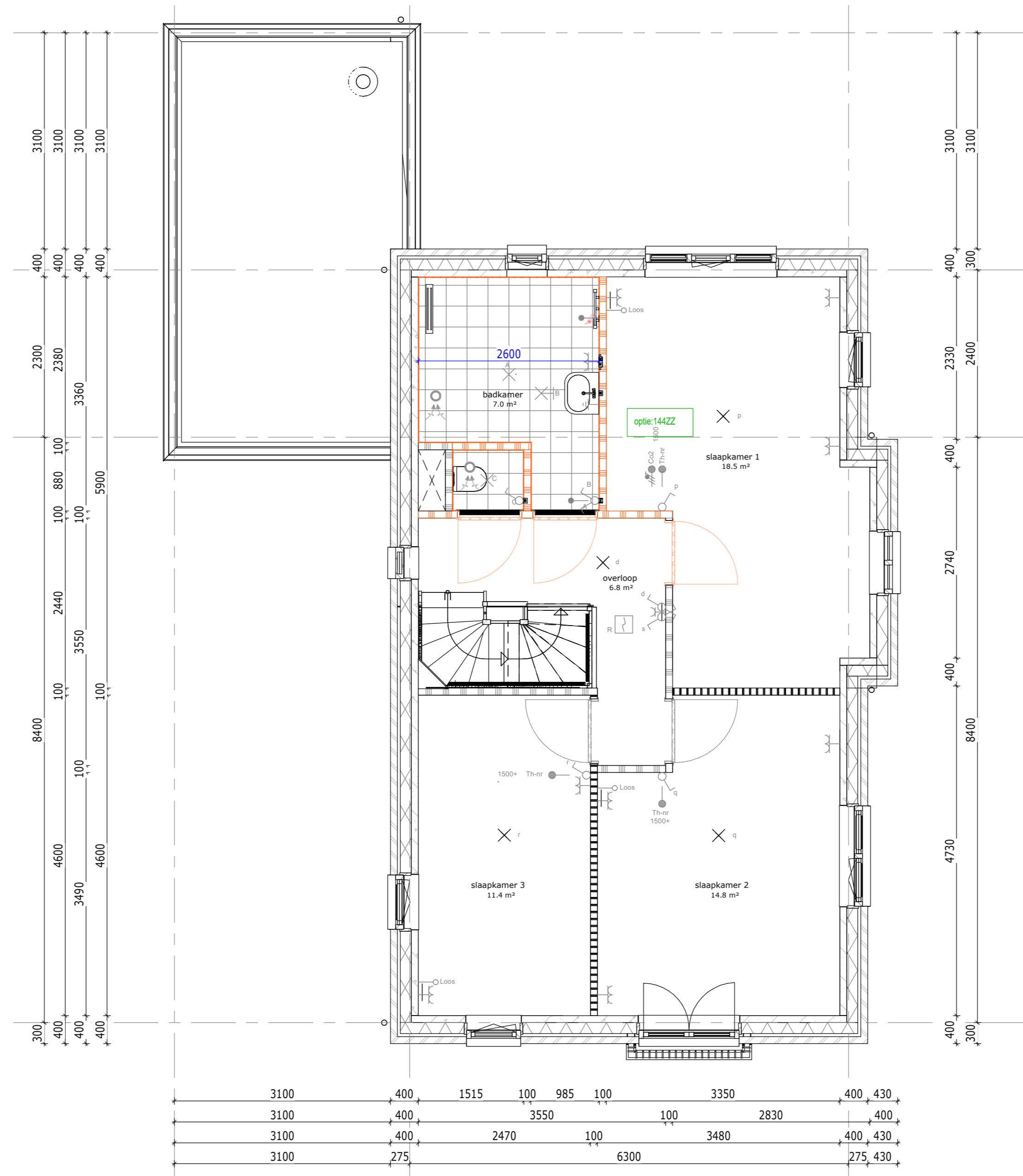


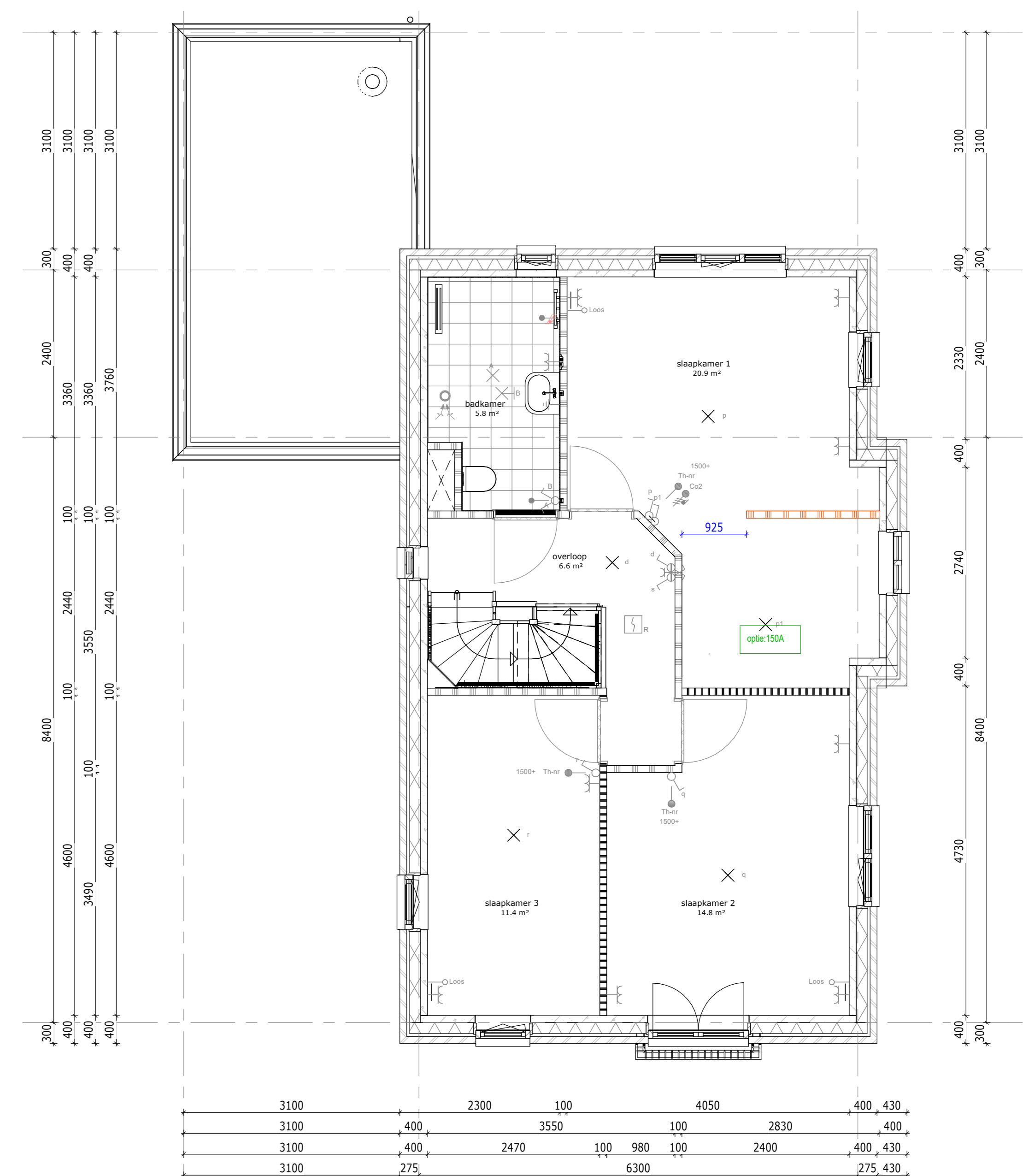
0010: Lijfbank achtergevel 1200 mm  
1444: Vergruven badkamer (met ca. 900 mm)

Bouwnummer gebakend: 059  
Bouwnummer gespegeld: -



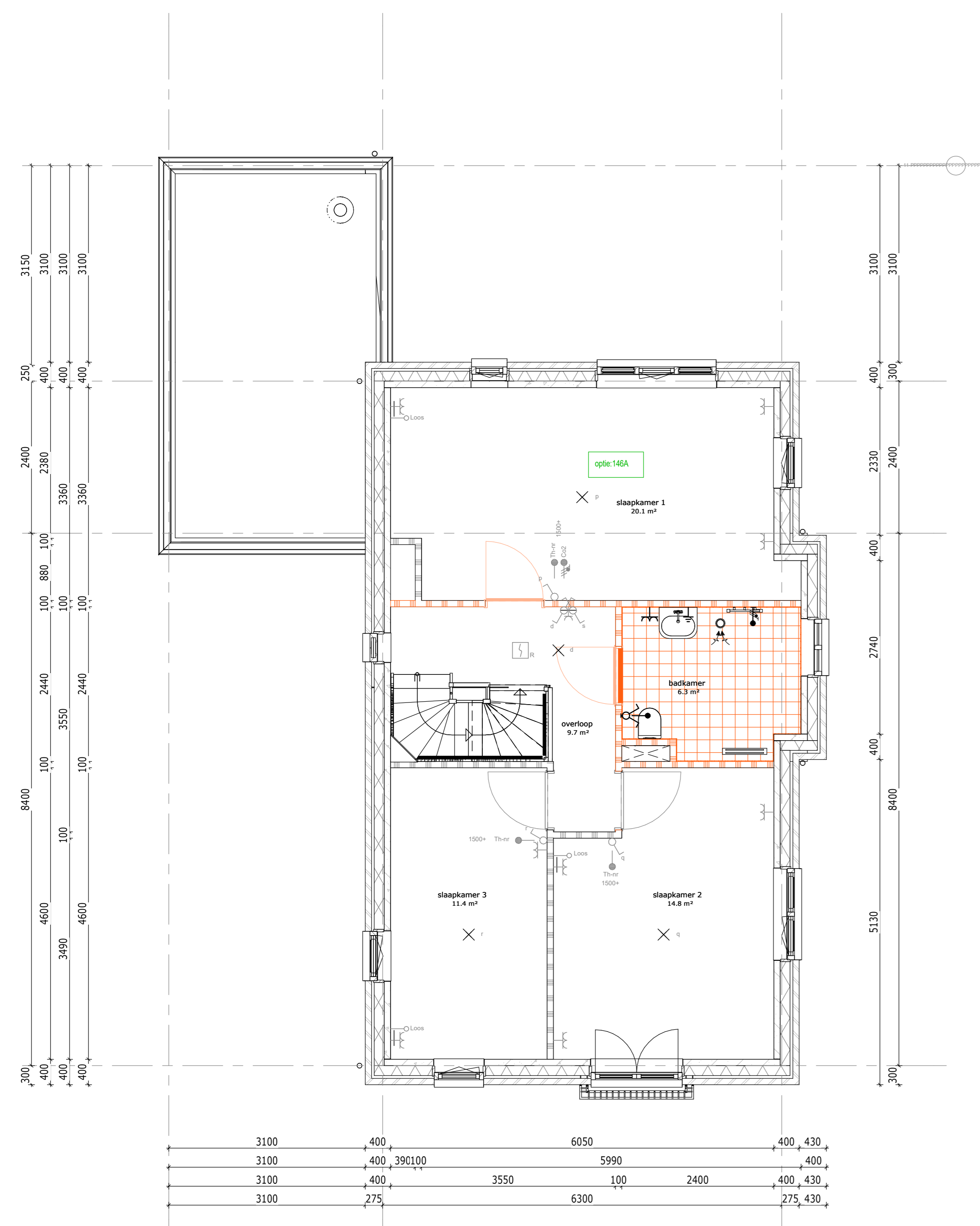
1442: Separate toilet op verdieping en het vergruven badkamer (700 mm)

Bouwnummer gebakend: 059  
Bouwnummer gespegeld: -



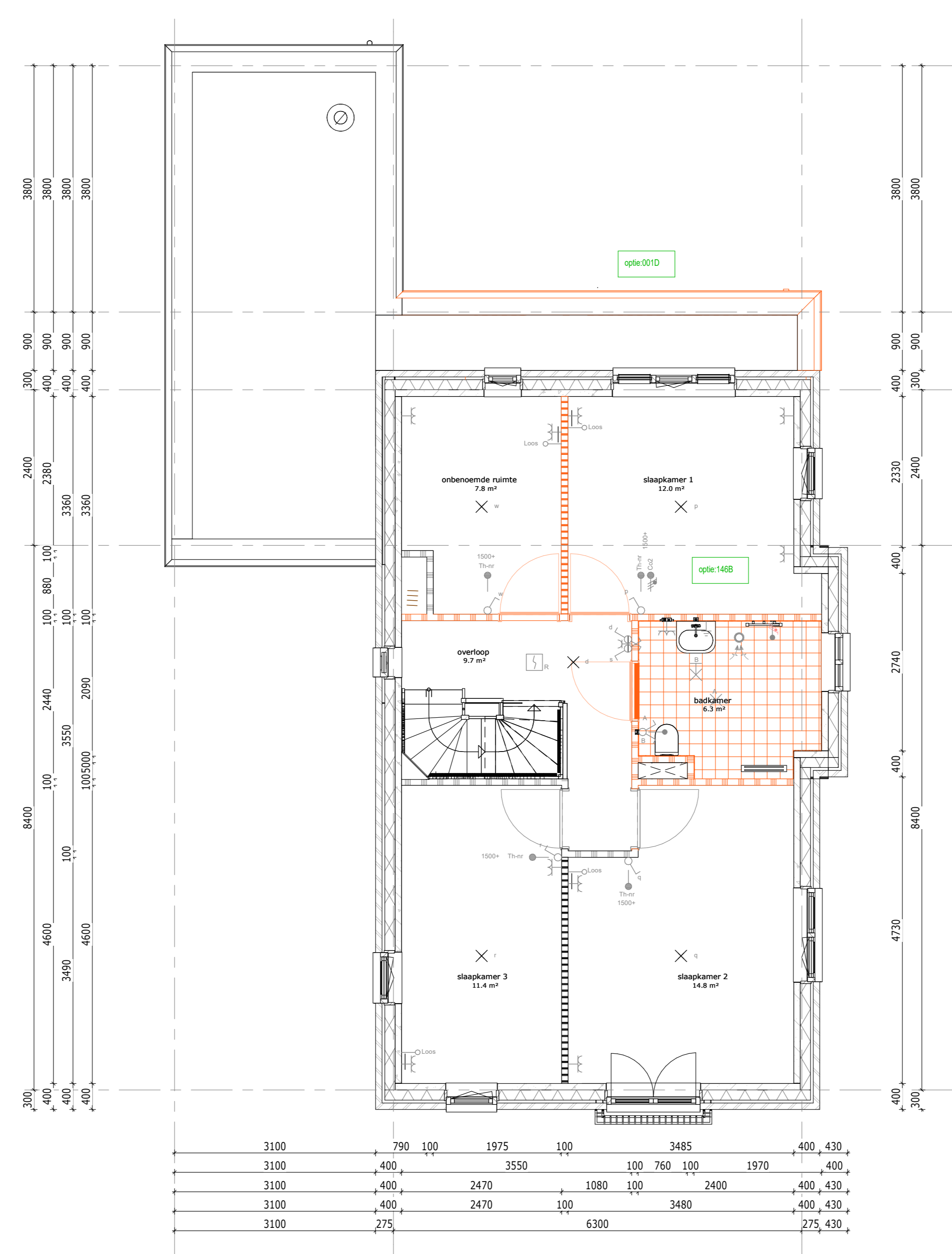
1054: Hoofdkamer 1 op 1e verdieping

Bouwnummer gebakend: 059  
Bouwnummer gespegeld: -



145A: Badkamer verplaatst naar middenruimte met 3 slaapkamers

Bouwnummer gebakend: 059  
Bouwnummer gespegeld: -



0010: Lijfbank achtergevel 1200 mm  
145B: Verplaatst badkamer naar de middenruimte, orberoemde ruimte en 3 slaapkamers

Bouwnummer gebakend: 059  
Bouwnummer gespegeld: -

### Renvooi opties

- Standard posties, afmeting etc. conform bouwkundige tekening woning
- Gewijzigde postie, afmeting etc. nadat optie gekozen is
- Nummer verwijzend koperkeuzelijst
- Zone t.b.v. zonnepanelen
- \* Aantallen en posties zijn indicatief

Bouwnummers:  
059

De Pas fase 1

OPTIES - 1e verdieping - 6300

werknummer: 11067

tek.nr.: 06.601

datum: 23-06-2023

schaal: 1:50

status: Definitief

formaat: A0

getekend: BIM-Afdeling

Trebbé Wonen Noord-Oost

Tubantseingel 63  
Postbus 4  
7200 AA Enschede

Grete Voort 291  
8041 BL Zwolle  
E-mail: info@trebbe.nl

de pas  
Bouwen met Passie

weusten  
liedenbaum  
architecten

TREBBE  
HOE WAKELIJKER BOUT