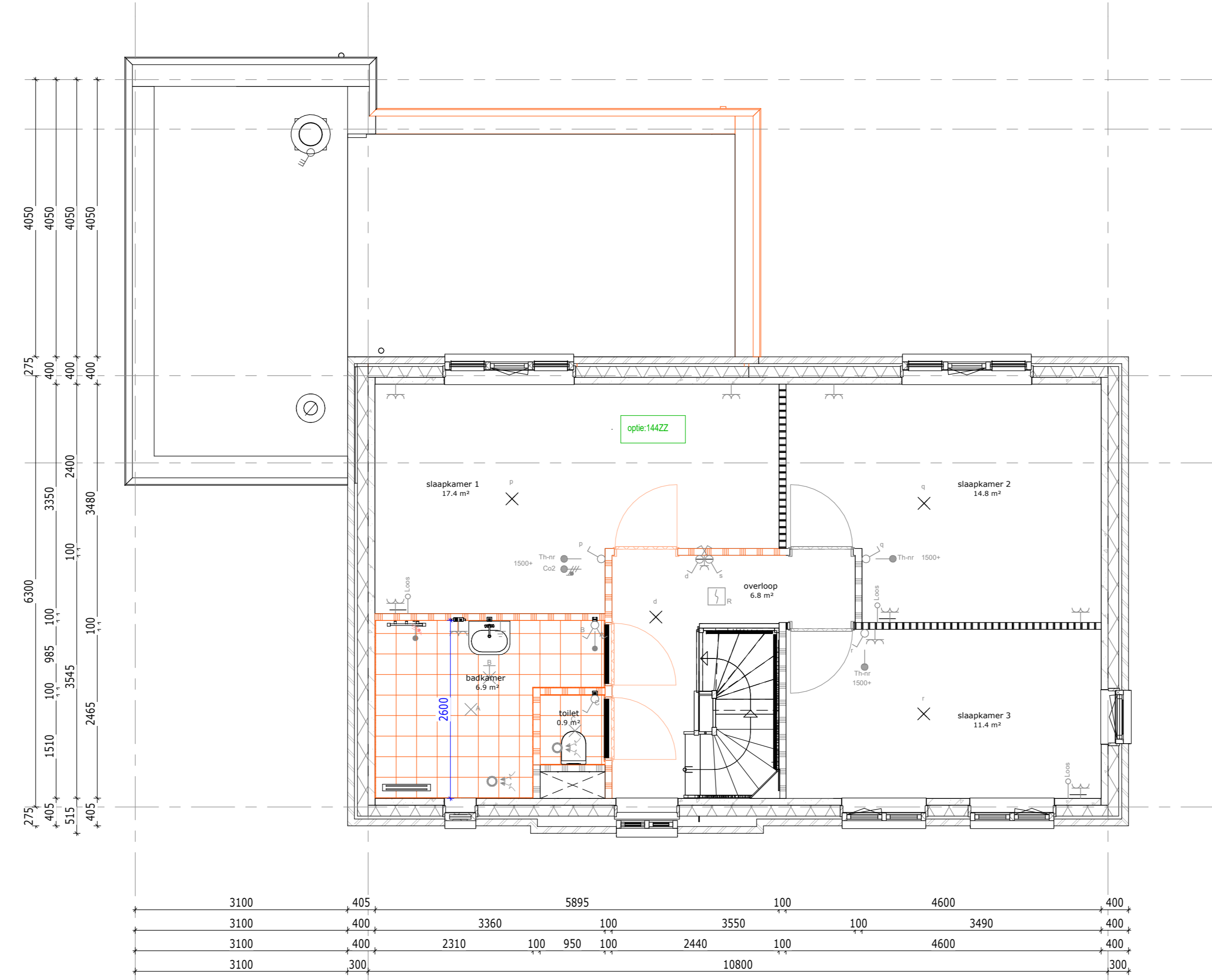


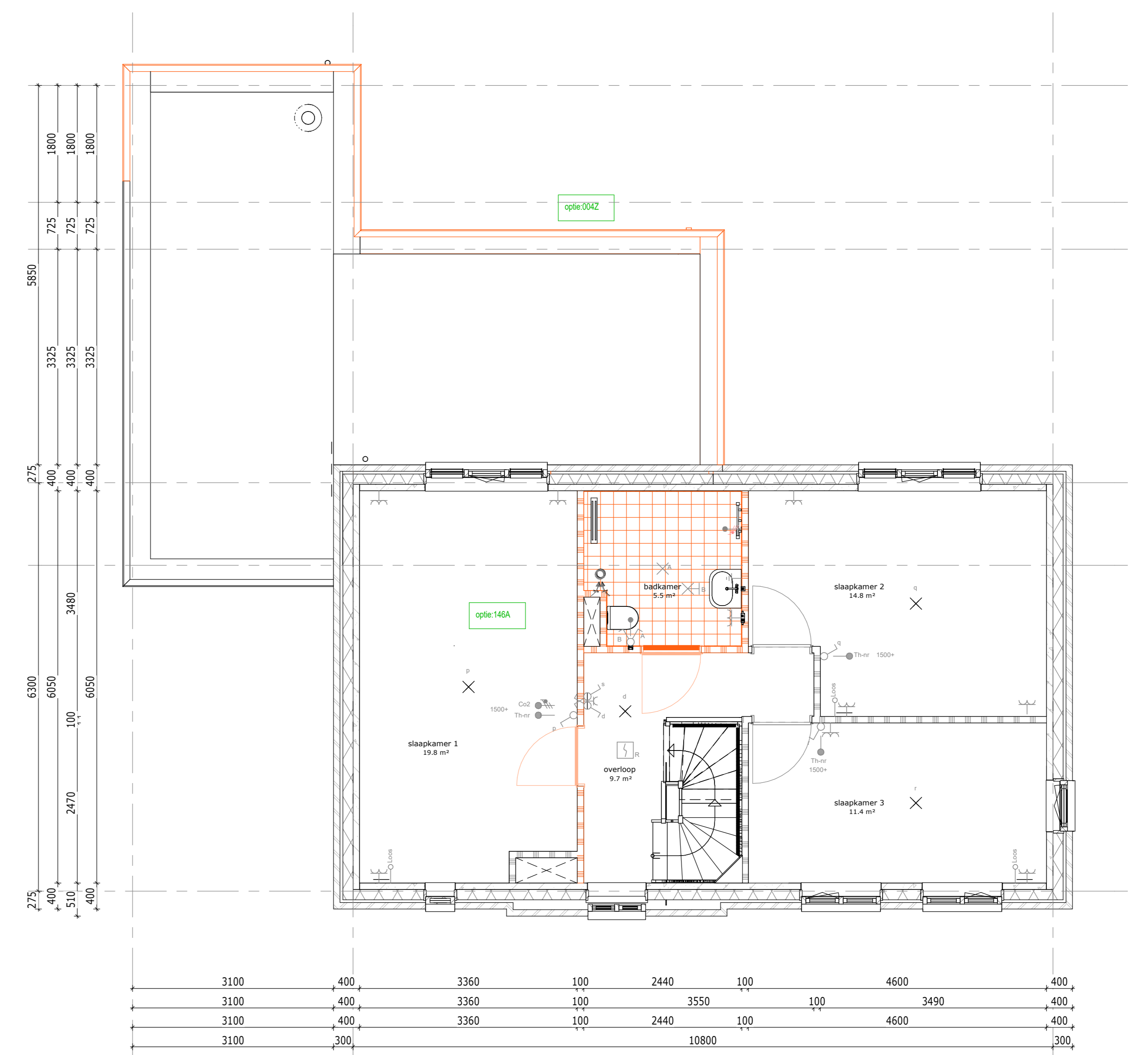
1412: Uitbouw achtergevel 100 cm  
14A: Vergruipen badkamer (niet ex. 30 cm)

Bouwnummer gebouwd: 053  
Bouwnummer gepland: -



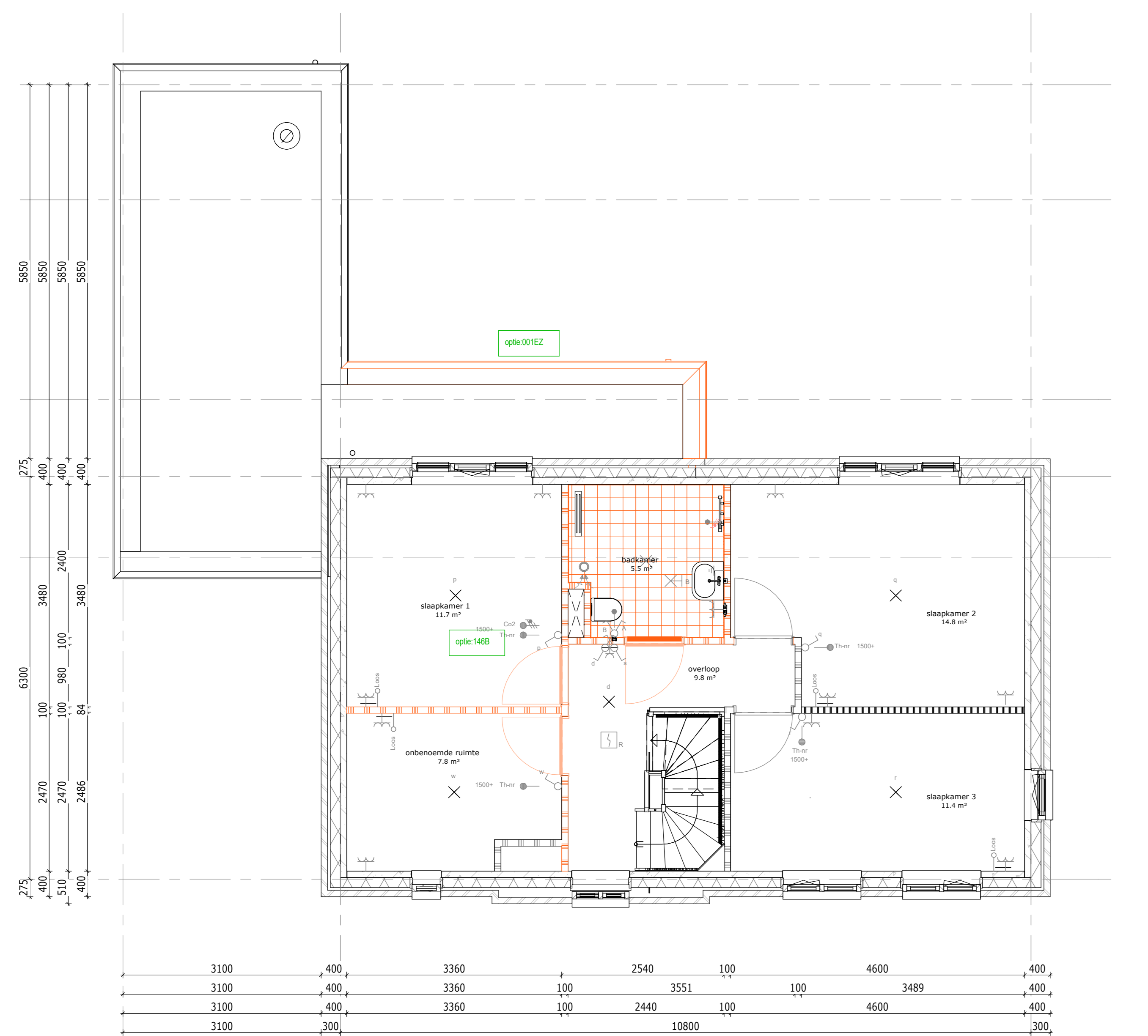
1442: Separat. bad op verdieping (i.e. n. mezzanine badkamer 200 cm)

Bouwnummer gebouwd: 053  
Bouwnummer gepland: -



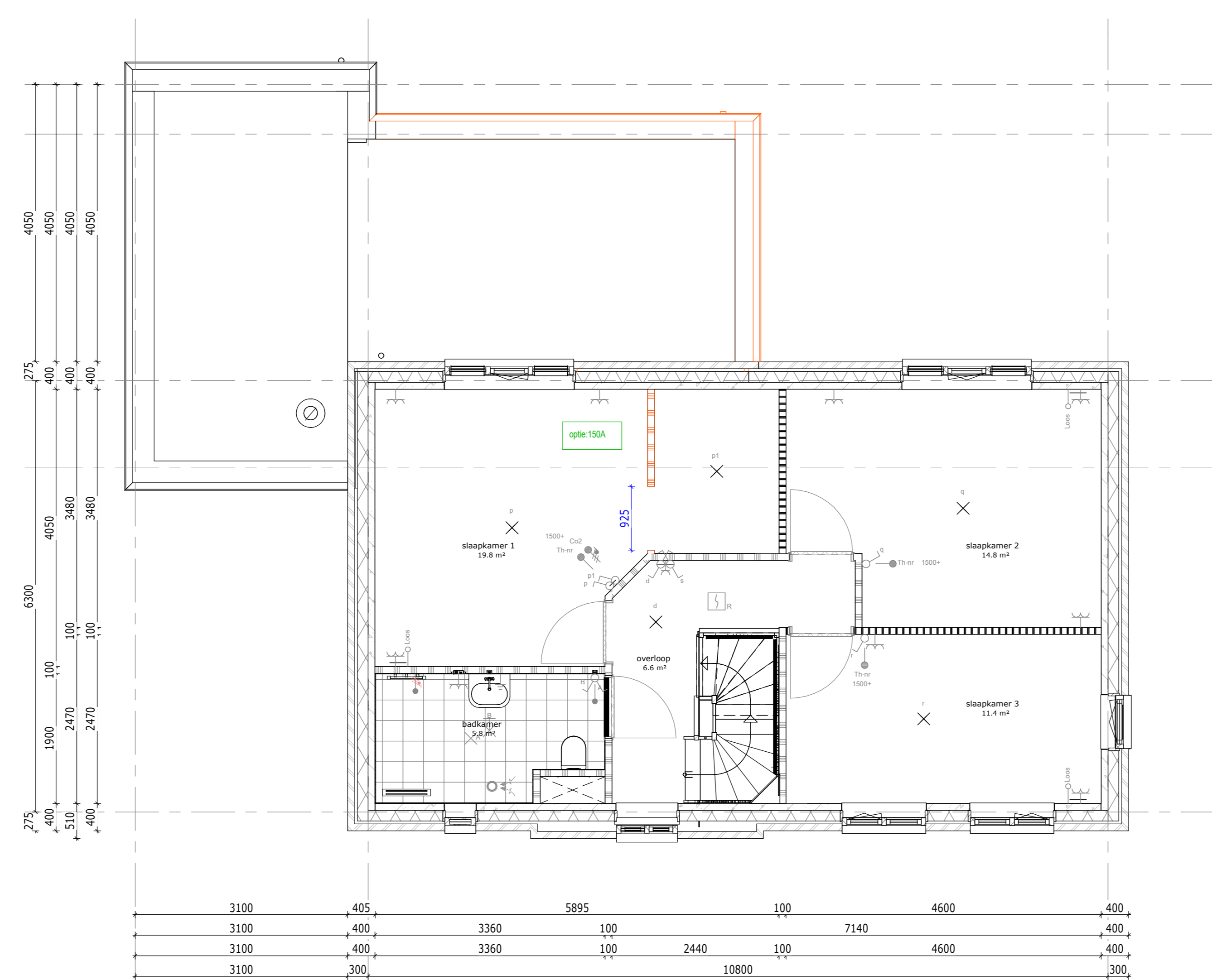
1442: Uitbouw achtergevel 100 cm  
14A: Badkamer verplaatsen naar naburige slaapkamer

Bouwnummer gebouwd: 056  
Bouwnummer gepland: -



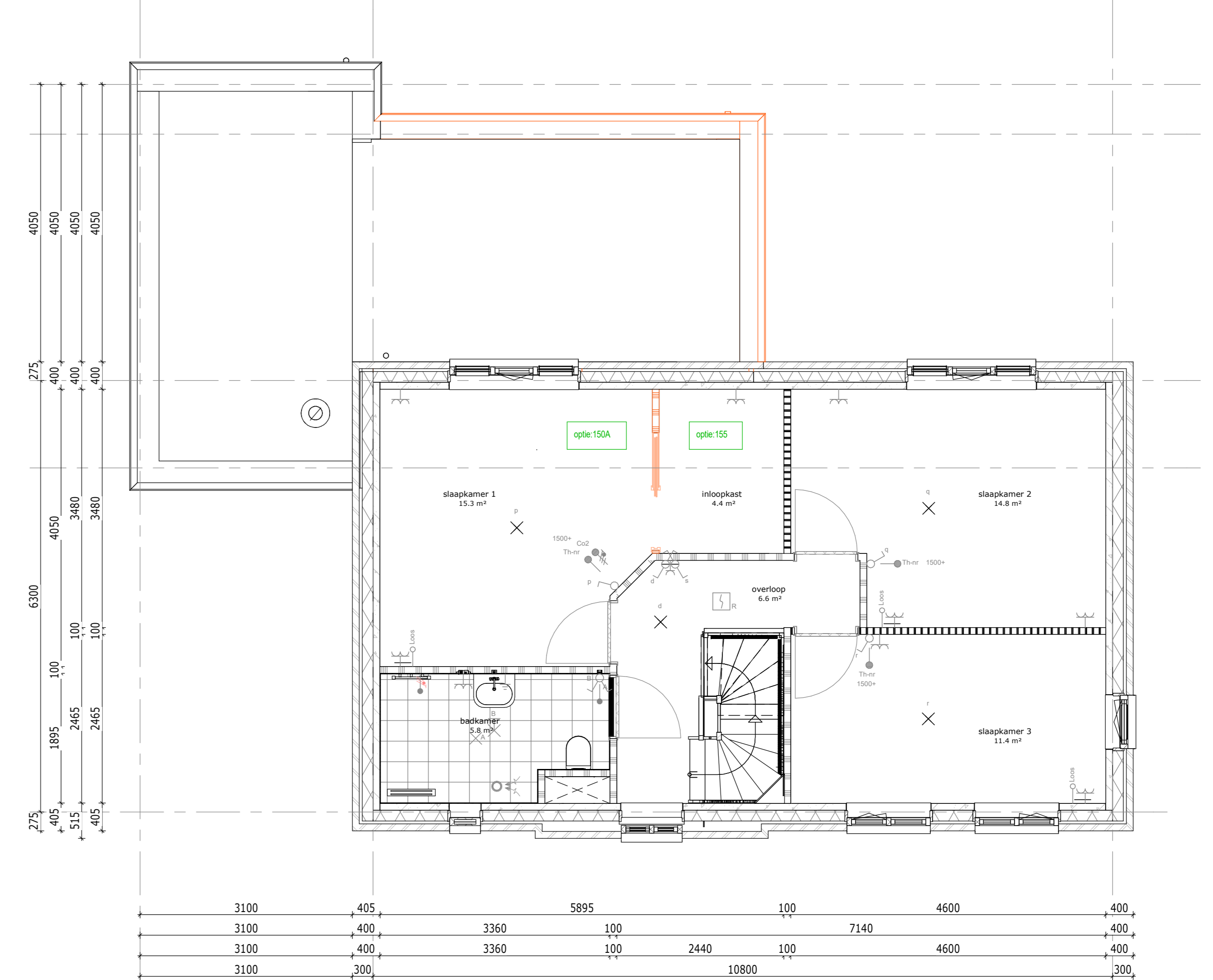
1412: Uitbouw achtergevel 100 cm  
14B: Verplaatsen badkamer naar de naburige slaapkamer, oetende slaapkamer en 3 slaapkamers

Bouwnummer gebouwd: 053  
Bouwnummer gepland: -



1442: Hoofdstad slaapkamer 1 op 1e verdieping

Bouwnummer gebouwd: 053  
Bouwnummer gepland: -



1442: Hoofdstad slaapkamer 1 op 1e verdieping  
14A: Verplaatsen van badkamer naar slaapkamer

Bouwnummer gebouwd: 053  
Bouwnummer gepland: -

### Renvooi opties

- Standaard posities, afmeting etc. conform bouwkundige tekening woning
- Gewijzigde positie, afmeting etc. nadat optie gekozen is
- Numerus verwijzend kaperkeuzelijst
- Zone b.v. zonnepanelen  
\* Aantallen en posities zijn indicatief

Bouwnummers:  
053

De Pas fase 1

**OPTIES - 1e verdieping - 6300**

werknummer: 11067 tek.nr.: 06.609  
datum: 23-06-2023 schaal: 1:50  
status: Definitief formaat: 4A0  
getekend: BIM-Afdeling