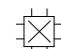
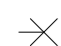












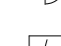

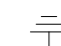




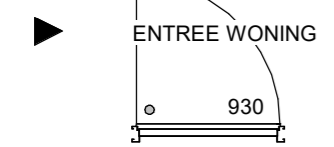


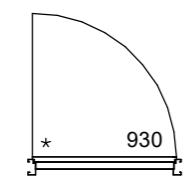
-  AANSLUITPUNT (PLAFOND) LICHT
-  AANSLUITPUNT (WAND) LICHT
-  AANSLUITPUNT (PLAFOND) SPOT
-  ARMATUUR OP WAND INVOEGPUNT AAN BUITENZIJDJE
-  SCHAKELAAR ENKELPOLIG 1050+vi
-  SCHAKELAAR SERIE 1050+vi
-  SCHAKELAAR WISSEL 1050+vi
-  CONTACTDOOS ENKELVOUDIG 300+vi
-  CONTACTDOOS TWEEVOUDIG HORIZONTAAL GEPLAATST 300+vi
-  SCHAKELAAR M.V. 1500+vi
-  THERMOSTAATLEIDING BEDRAAD 1500+vi
-  AANSLUITPUNT CENTRALE ANTENNE BEDRAAD 300+vi
-  AANSLUITPUNT ONBEDRAAD 300+vi
-  DRUKKNOP
-  SCHEL
-  OPTISCHE ROOKMELDER
-  AARDINGSMAT
-  CENTRAAL AARDINGSPUNT
-  GRONDKABEL ONDER MAAIVELD
-  RUIMTE VOORZIEN VAN VLOERVERWARMING
-  RUIMTE MET VENTILATIEAFVOER VENTIEL (POSITIE INDICATIEF)

 VERDELER VLOERWARMING

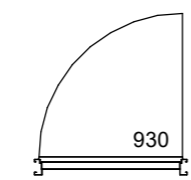
 BADKAMER RADIATOR



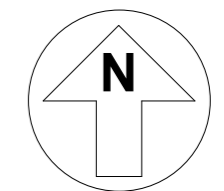
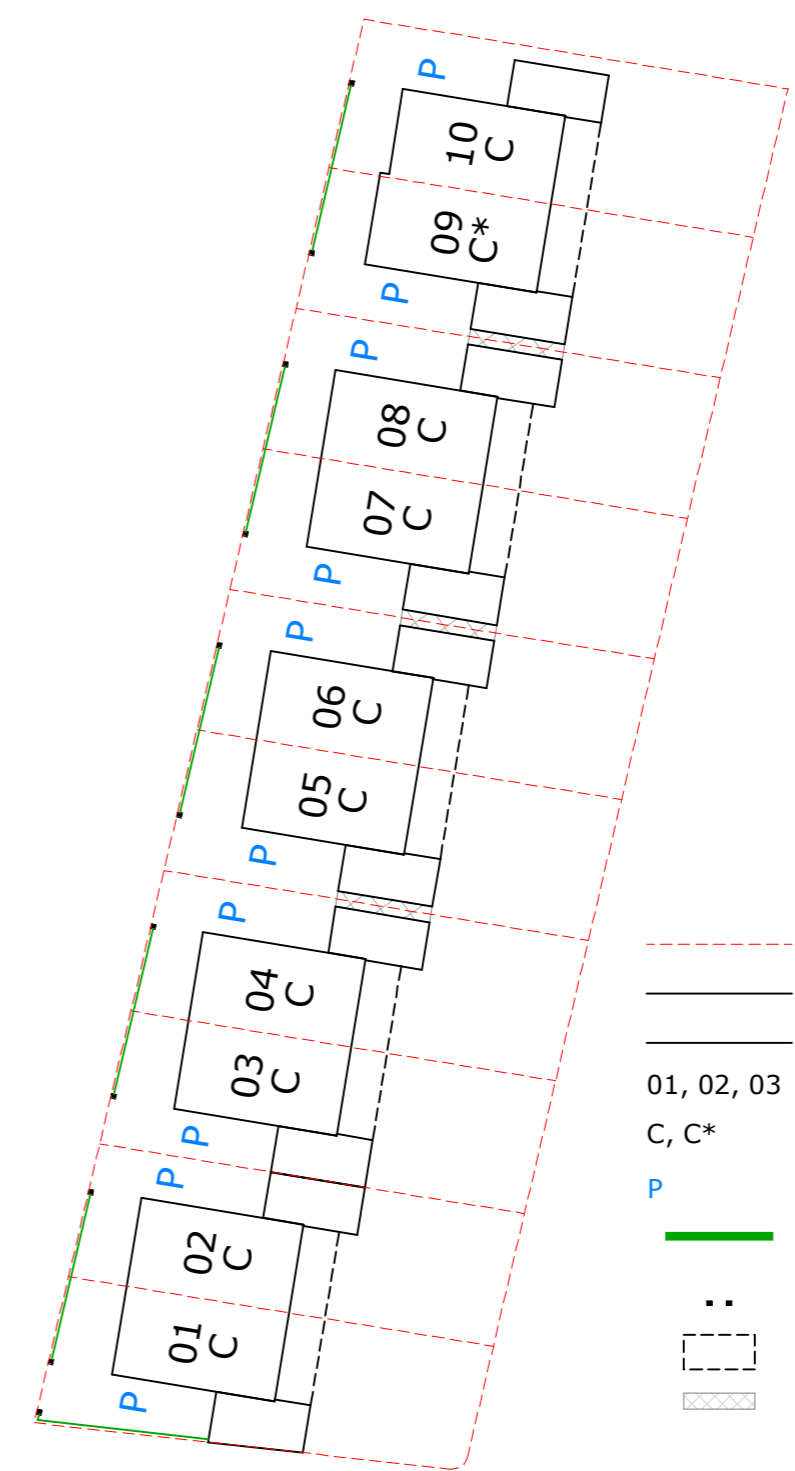
BINNENDEUR MET DICHT BOVENPANEEL  
DEURMAAT 930 MM  
DAGMAAT 910MM



BINNENDEUR MET GLASPANEEL  
DEURMAAT 930 MM  
DAGMAAT 910MM



BINNENDEUR ZONDER BOVENLICHT  
SPARINGSHOOGTE 2359 MM + P  
DEURMAAT 930 MM  
DAGMAAT 910MM



Kadastrale Gemeente : Elst  
Sectie : N  
Perceel : 4747 (gedeeltelijk)

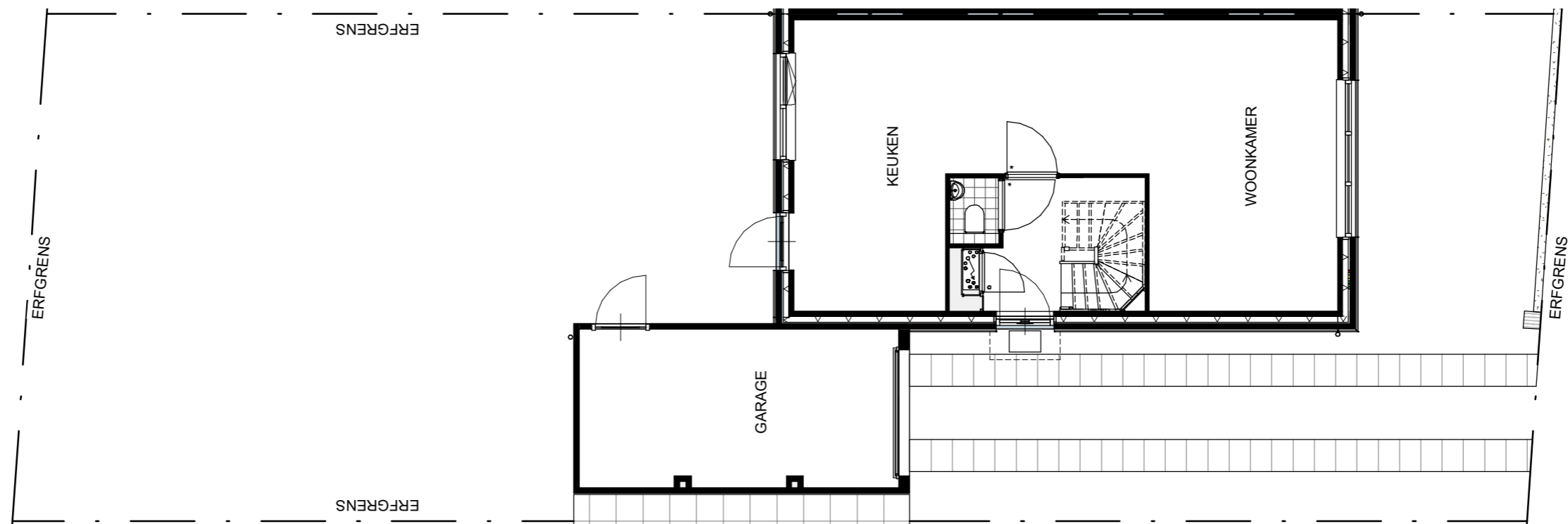
-  Kavelgrens
-  Contour bebouwing t.p.v. begane grond
-  Contour berging of garage
-  Bouwnummer
-  Woningtype
-  Parkeerplaats met instandhoudingsplicht
-  Lage haag met instandhoudingsplicht, minimale hoogte 60cm
-  Poer, ca 80cm hoog met instandhoudingsplicht
-  Optie uitbouw
-  Recht van overpad

**Situatie**  
Schaal 1 : 500



Project 15265.008 Nieuwbouw 10 woningen Vierslag Zuid te Elst  
Blad 290-0-040 Bouwnummer 04 Verkooptekeningen  
Versie3 01-02-2018 Definitief JBe EH





00 Situatie - bouwnr 04

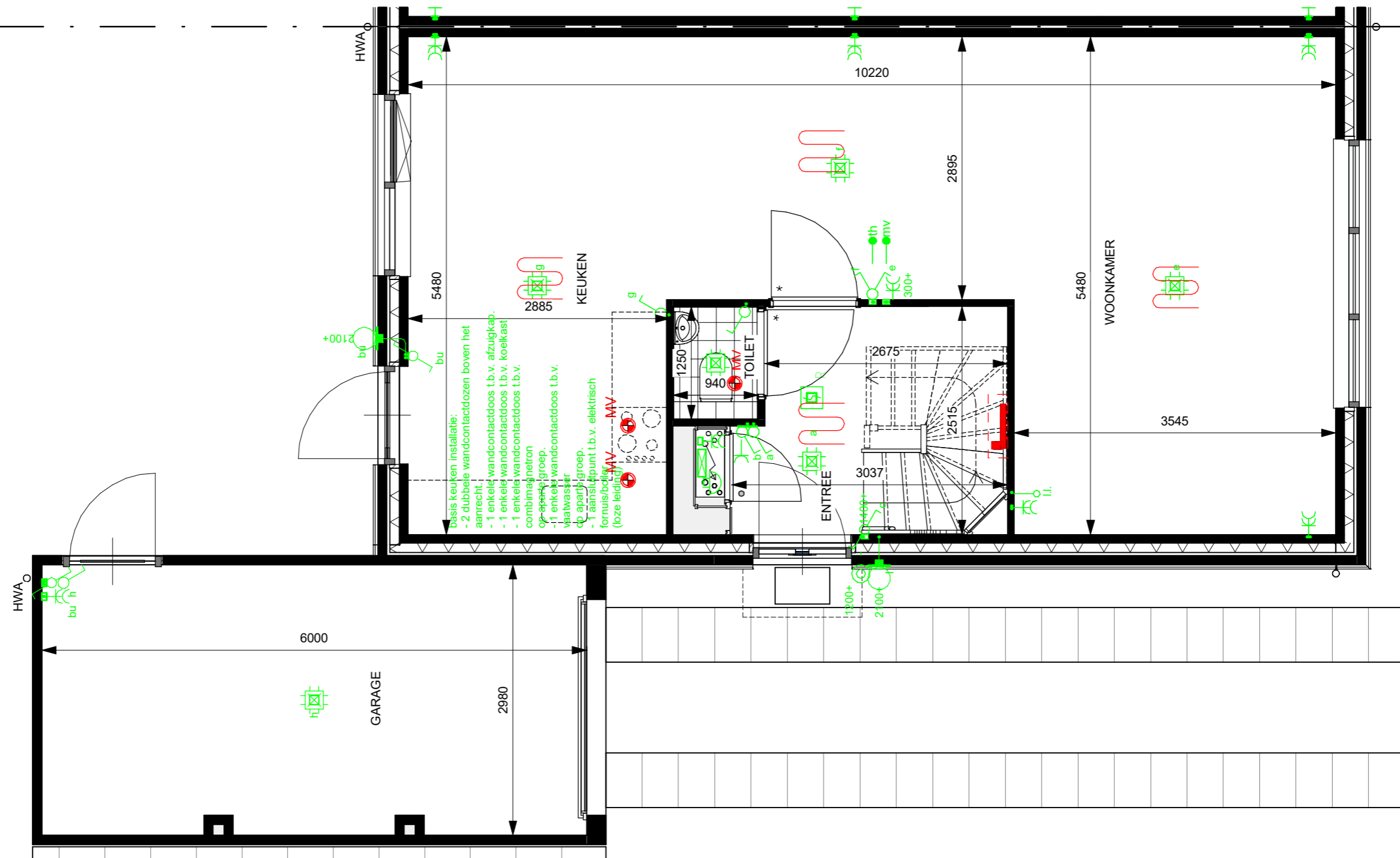


Project Nieuwbouw 10 woningen Vierslag Zuid  
 15265.008 te Elst

Blad Kavel Bouwnummer 04  
 290-0-040-01 Verkooptekeningen



Schaal 1:100



- basis keuken installatie:  
 - 2 dubbele wandcontactdozen boven het aanrecht.  
 - 1 enkele wandcontactdoos t.b.v. afzuigkap.  
 - 1 enkele wandcontactdoos t.b.v. koelkast.  
 - 1 enkele wandcontactdoos t.b.v. combi magnetron  
 op aparte groep.  
 - 1 enkele wandcontactdoos t.b.v. vaatwasser  
 op aparte groep.  
 - 1 aansluitpunt t.b.v. elektrisch fornuis/boiler (loze leiding)

**00 bouwlaag - bouwnr 04**



Project Nieuwbouw 10 woningen Vierslag Zuid

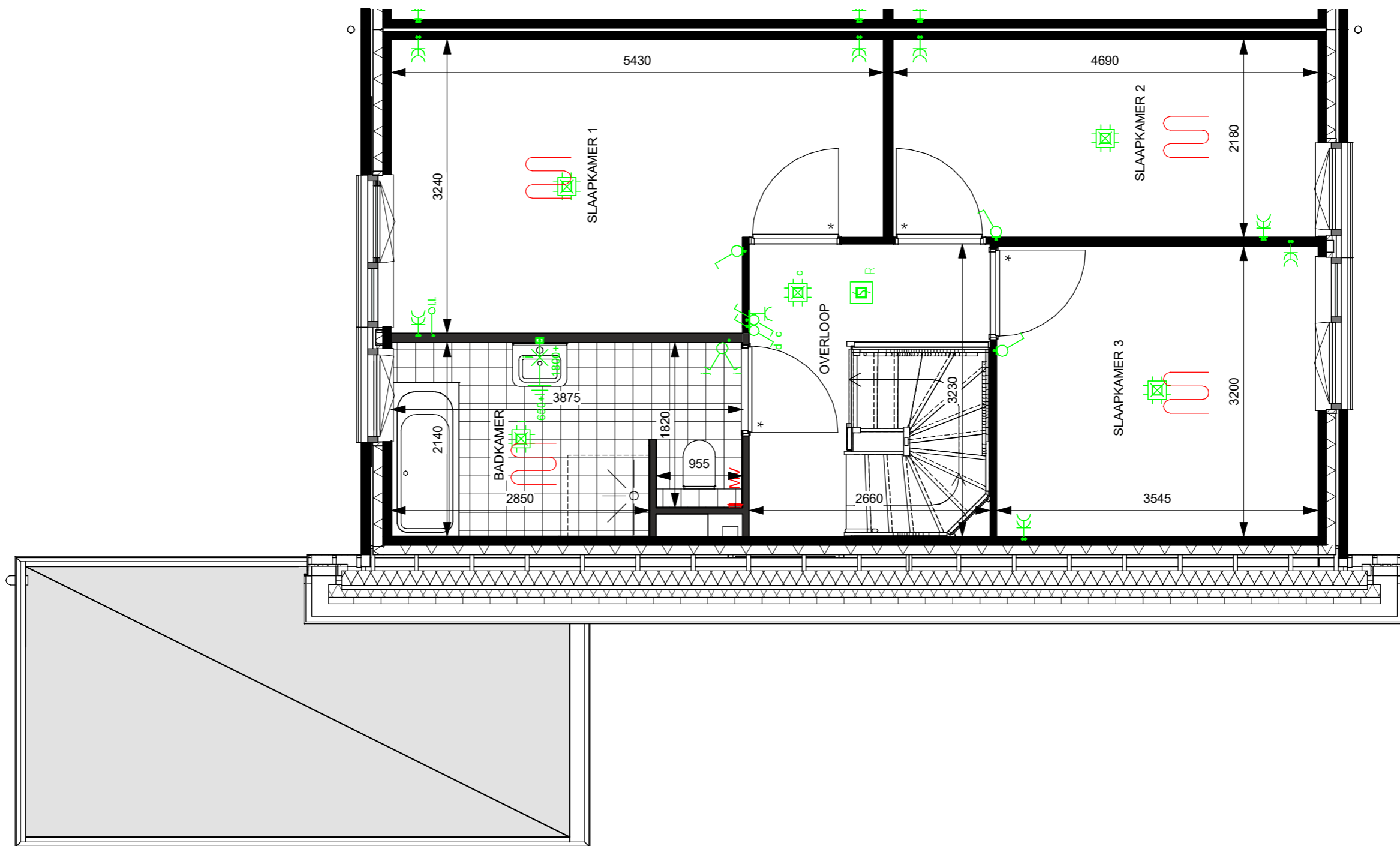
**15265.008** te Elst

Blad Bouwnr 04 Beganeground

**290-0-040-02** Verkooptekeningen



Schaal 1:50



01 bouwlaag - bouwnr 04

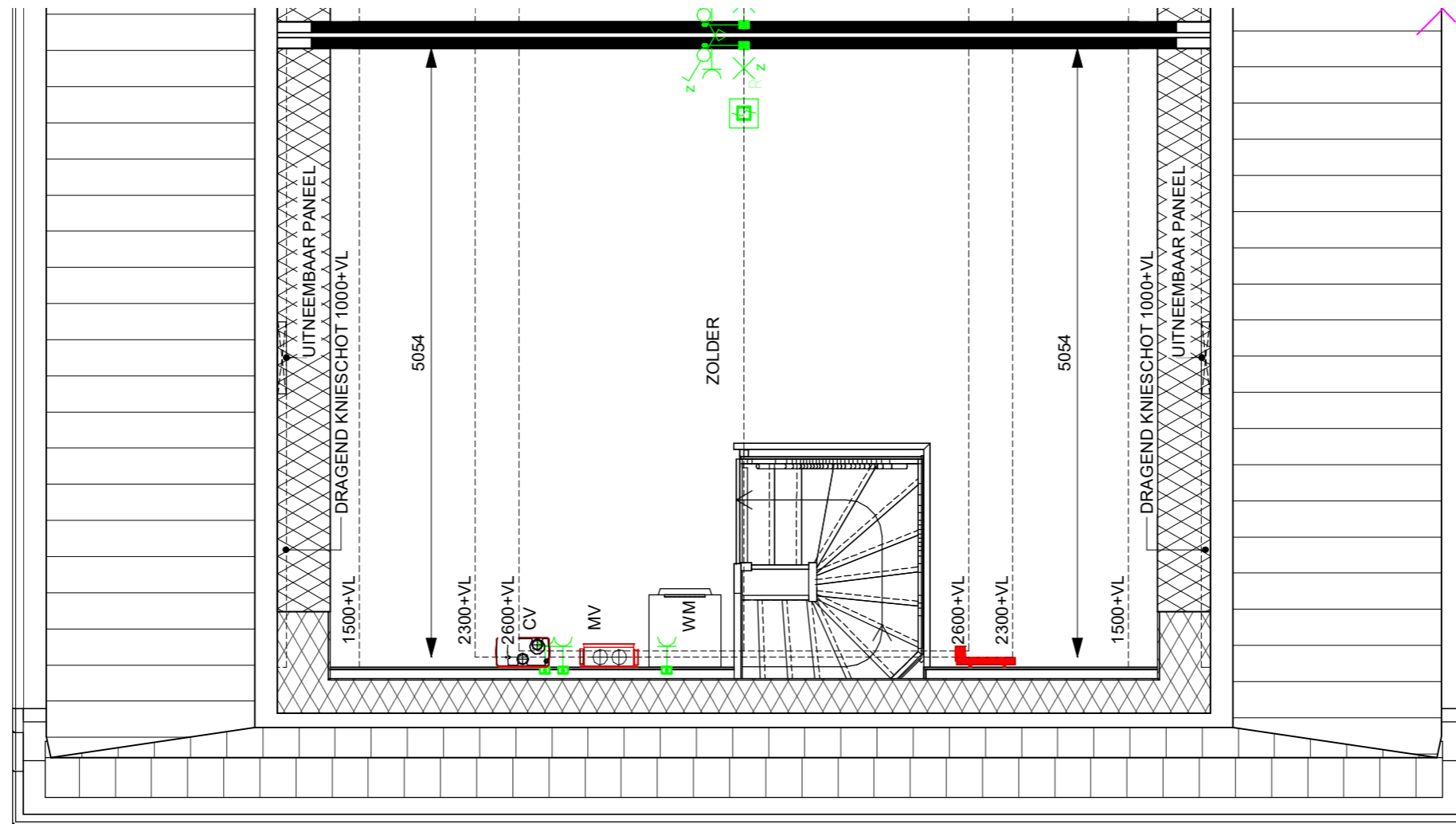


Project 15265.008 Nieuwbouw 10 woningen Vierslag Zuid te Elst

Blad 290-0-040-03 Bouwnr 04 1e Verdieping Verkooptekeningen

Schaal 1:50





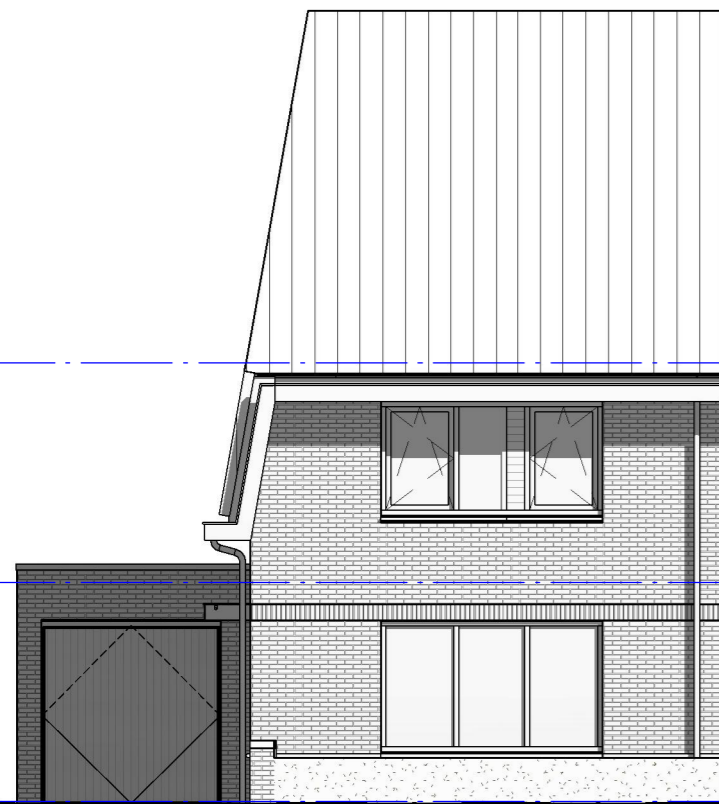
**02 bouwlaag - bouwnr 04**



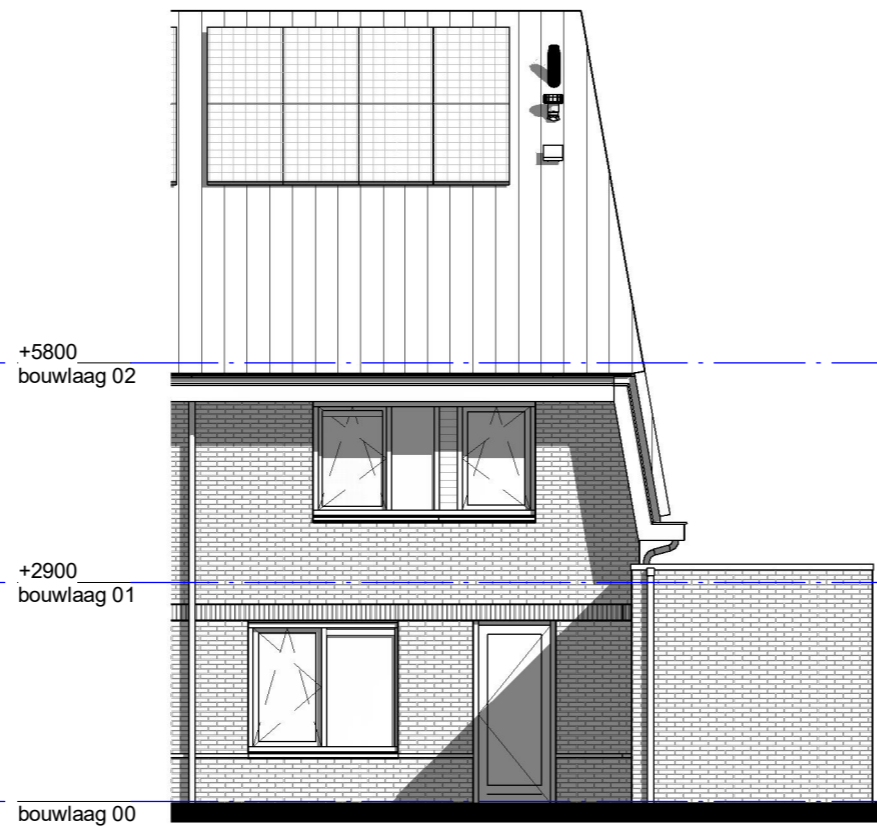
Project Nieuwbouw 10 woningen Vierslag Zuid  
 15265.008 te Elst  
 Blad Bouwnr 04 2e Verdieping  
 290-0-040-04 Verkooptekeningen



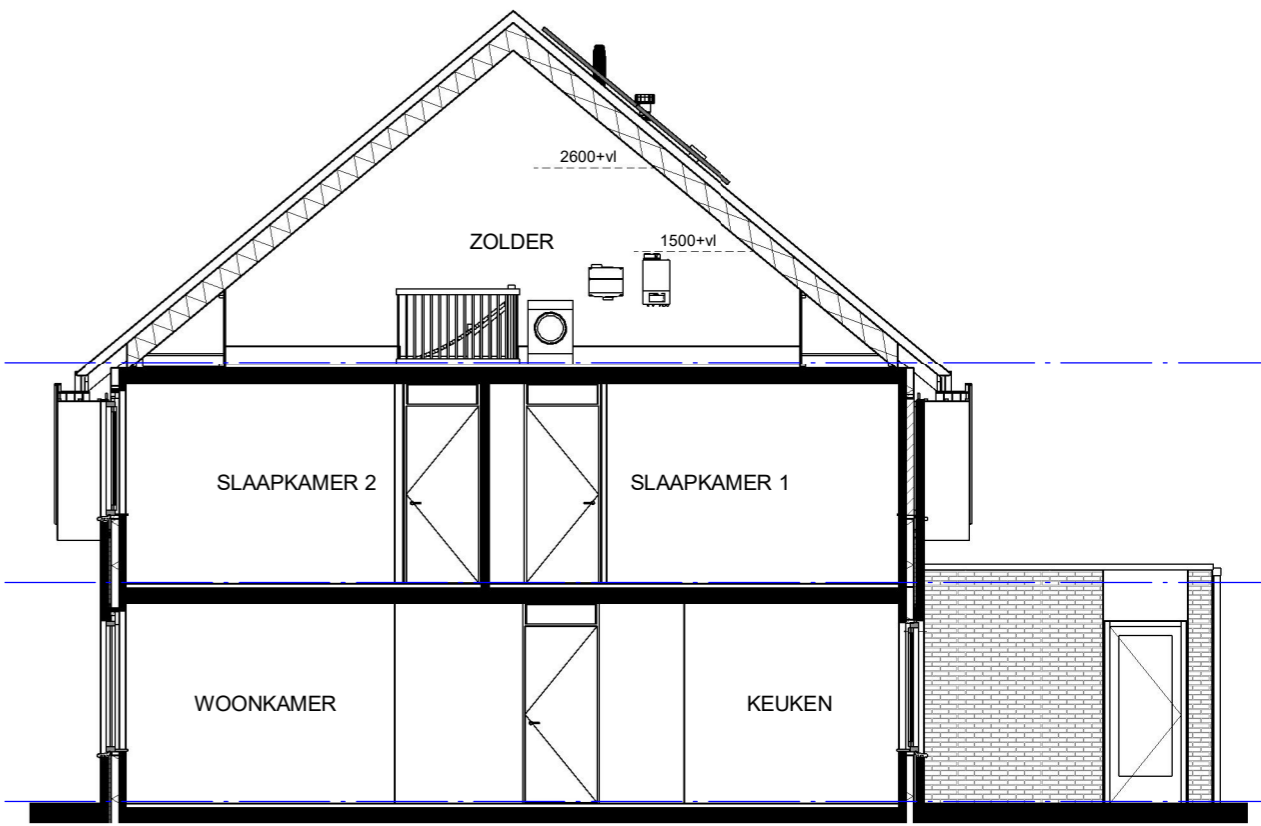
Schaal 1:50



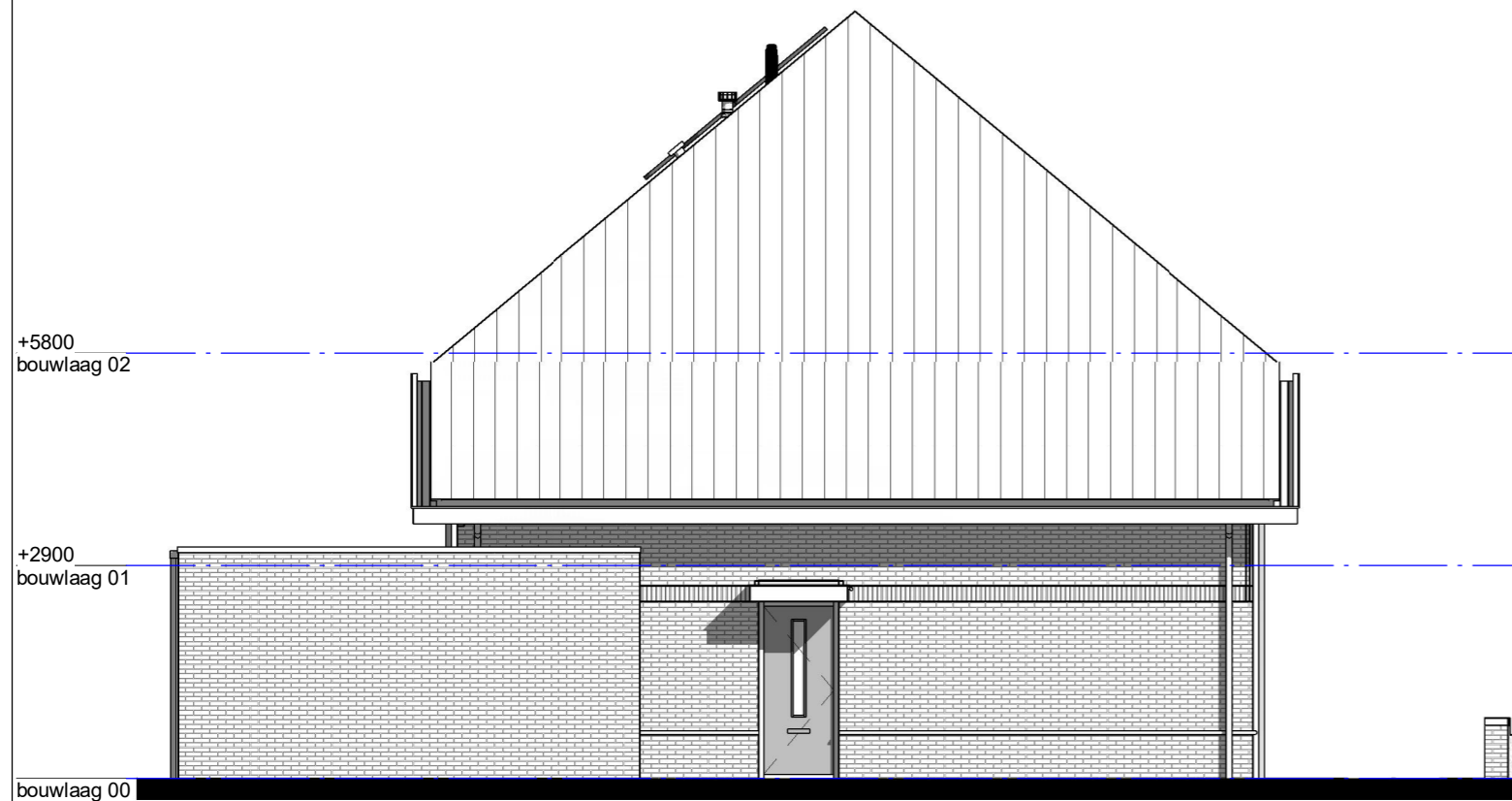
**Voorgevel - bouwnr 04**



**Achtergevel - bouwnr 04**



**Doorsnede - bouwnr 04**



**Linker zijgevel - bouwnr 04**



Project  
**15265.008** Nieuwbouw 10 woningen Vierslag Zuid  
te Elst

Blad  
**290-0-040-05** Bouwnr 04 Gevels en doorsnede  
Verkooptekeningen



Schaal 1:100